

Magyarország átfogó egészségvédelmi szűrőprogramja 2010 – 2020 – 2030

NÉPEGÉSZSÉGÜGYI PREVENCIÓ MAGYARORSZÁGON



XI. Népegészségügyi Konferencia 2020

Magyar Tudományos Akadémia Dísztérme

Budapest 2020. szeptember 10.

Dr Erdei Ottilia



Laktózingtolerancia program

Magyarország átfogó egészségvédelmi szűrőprogramja
2010 – 2020 – 2030

NÉPEGÉSZSÉGÜGYI PREVENCIÓN MAGYARORSZÁGON

HELYSZÍN
1000
2010-2015

Magyarország átfogó egészségvédelmi szűrőprogramja
2010 – 2020 – 2030

NÉPEGÉSZSÉGÜGYI PREVENCIÓN MAGYARORSZÁGON

VIZSGÁLAT
5 MILLIÓ
2010-2016

Magyarország átfogó egészségvédelmi szűrőprogramja
2010 – 2020 – 2030

NÉPEGÉSZSÉGÜGYI PREVENCIÓN MAGYARORSZÁGON

HELYSZÍN
1500
2010-2017

Magyarország átfogó egészségvédelmi szűrőprogramja
2010 – 2020 – 2030

NÉPEGÉSZSÉGÜGYI PREVENCIÓN MAGYARORSZÁGON

VIZSGÁLAT
7 MILLIÓ
2010-2018

Magyarország átfogó egészségvédelmi szűrőprogramja
2010 – 2020 – 2030

NÉPEGÉSZSÉGÜGYI PREVENCIÓN MAGYARORSZÁGON

MEGELŐZÉS ÉVE
74 SZAKMAI SZERVEZET
ÖSSZEFOGÁSA
2018-2019

Magyarország átfogó egészségvédelmi szűrőprogramja
2010 – 2020 – 2030

NÉPEGÉSZSÉGÜGYI PREVENCIÓN MAGYARORSZÁGON

— FÓKUSZBAN A MEGELŐZÉS —
**GYERMEKEK - FIATALOK
CSALÁDOK ÉVE**
74 SZAKMAI SZERVEZET ÖSSZEFOGÁSA
2020-2022

Laktózingtolerancia



- 1981. A táplálkozástudomány helyzete és feladatai Magyarországon Szakály és mtsai A hazai laktózingtolerancia felmérésének eredménye
- Diagnosztika : 1984 SE I.sz. Gyermekgyógyászati klinika Prof. Dr. Bodánszky Hedvig
- 1995 Laktózingérzékenyek Társasága civil szervezet
- Terápia: 2002 hűtést nem igénylő laktáz enzim

Laktózingtolerancia

- Enzimhiány
- Örökletes
- Szerzett
 - Természetesen/kor
 - Az elsődleges elmúltával javulhat



Laktózingtolerancia



Laktózingtolerancia program 2014 óta
83.793 jól kitöltött rizikófelmérő kérdőív
66.533 értékelhető adat



Rizikófelmérő kérdőív

1. Van-e tudomása arról, hogy tejcukorérzékenysége van?

Igen

Nem

2. Van-e az Ön vérszerinti családtagjai között tejcukorérzékeny?

Igen

Nem

MAESZ-KÖZPONTI RIZIKÓFELMÉRÉSI KÉRDŐÍV 2019.

Férfi Nő Életkor: Irányítószám lakhely szerint:

Tejcukor (laktóz) érzékenység teszt

Van-e önnek tudomása arról, hogy tejcukor érzékenysége (laktóz érzékenysége) van?

Igen (10 pont)

Nem (0 pont)

Ha az Ön válasza az 1. kérdésre igen, akkor a további tejcukor érzékenységre vonatkozó kérdésekre nem kell válaszolnia!

Van-e az Ön vérszerinti családtagjai között tejcukor-érzékeny?

Igen (2 pont)

Nem (0 pont)

Mennyi tejet és tejterméket fogyaszt naponta?

Több mint 3 adagot (4 pont)

1-2 adagot (2 pont)

Kevesebb, mint heti 3 adagot (0 pont)

Szokott-e tapasztalni rendszeresen egyet vagy többet a következő tünetek közül: puffadás, fokozott bélgáz-termelés, bélhangok, bél-görcsök, hányinger és hasmenés?

Naponta (4 pont)

Hetente 2-3-szor (2 pont)

Nagyon ritkán (0 pont)

Előfordul-e Önnél egy vagy több a következő panaszok közül: ekcémás-, száraz bőr, viszkető bőrkütyüések vagy allergiás nátha?

Igen, több is (4 pont)

Csak az egyik (2 pont)

Egyik sem (0 pont)

Tudomása szerint allergiás-e valamilyen élelmiszerre (pl. tojás, zeller, mogyoró stb.)?

Igen (2 pont)

Nem (0 pont)

Kérjük, adja össze a négyzetekben található számokat, összesített pontszám:

Összes pontszám

Összesített kockázat:

0 - 8

Önnek valószínűleg nincs tejcukor-érzékenysége.

9 - 16

Tünetei alapján felmerülhet a tejcukor-érzékenység gyanúja. Kérjük, próbálja meg néhány héttig

elhagyni étkezéséből a tejtermékeket, hogy megfigyelje, ez okozza-e a tüneteket. Amennyiben azt tapasztalja, hogy ez a valószínű ok, forduljon orvosához, aki segít Önnek tüneteit karbantartani, illetve lehetőség van a laktóz enzim pótlására is.

Rizikófelmérő kérdőív II.

3. Mennyi tejet és tejterméket fogyaszt naponta?

Több, mint 3 adagot 1-2 adagot

Kevesebb, mint heti 3 adagot

4. Szokott-e tapasztalni rendszeresen egyet vagy

többet a következő tünetek közül: fokozott

bélgáztermelés, bélhangok, bélgörcsök,

hányinger és hasmenés?

Naponta, hetente 2-3-szor, nagyon ritkán

MAESZ-KÖZPONTI RIZIKÓFELMÉRÉSI KÉRDŐÍV 2019.

Férfi Nő Életkor: Irányítószám lakhely szerint:

Tejcukor (laktóz) érzékenység teszt

Van-e önnek tudomása arról, hogy tejcukor érzékenysége (laktóz érzékenysége) van?

Igen (10 pont) (0 pont)

Nem (0 pont)

Ha az ön válasza az 1. kérdésre igen, akkor a további tejcukor érzékenységre vonatkozó kérdésekre nem kell válaszolnia!

Van-e az Ön vérszerinti családtagjai között tejcukor-érzékeny?

Igen (2 pont) (0 pont)

Nem (0 pont)

Mennyi tejet és tejterméket fogyaszt naponta?

Több mint 3 adagot (4 pont)

1-2 adagot (2 pont)

Kevesebb, mint heti 3 adagot (0 pont)

Szokott-e tapasztalni rendszeresen egyet vagy többet a következő tünetek közül: puffadás, fokozott bélgáz-termelés, bélhangok, bélgörcsök, hányinger és hasmenés?

Naponta (4 pont)

Hetente 2-3-szor (2 pont)

Napyon ritkán (0 pont)

Előfordul-e Önnek egy vagy több a következő panaszok közül: ekcéma, száraz bőr, viszkető bőrkütyüek vagy allergiás nátha?

Igen, több is (4 pont)

Csak az egyik (2 pont)

Egyik sem (0 pont)

Tudomása szerint allergiás-e valamilyen élelmiszerre (pl. tojás, zeller, mogyoró stb.)?

Igen (2 pont)

Nem (0 pont)

Kérjük, adja össze a négyzetekben található számokat, összesített pontszám:

Összes pontszám

Összesített kockázat:

0 - 8
Önnek valószínűleg nincs tejcukor-érzékenysége.

9 - 16
Tünetei alapján felmerülhet a tejcukor-érzékenység gyanúja. Kérjük, próbálja meg néhány héttig

elhagyni étkezéséből a tejtermékeket, hogy megfigyelje, ez okozza-e a tüneteket. Amennyiben azt tapasztalja, hogy ez a valószínű ok, forduljon orvosához, aki segít Önnek tüneteit karbantartani, illetve lehetőség van a laktóz enzim pótlására is.

Rizikófelmérő kérdőív III.

5. Előfordul-e Önnél egy vagy több a következő panaszok közül: ekcémás száraz bőr, viszkető bőrkiütések vagy allergiás nátha?

Igen, több is Csak az egyik Egyik sem

6. Tudomása szerint allergiás-e valamilyen élelmiszerre (pl. zeller, tojás, mogyoró stb.)?

Igen Nem

MAESZ-KÖZPONTI RIZIKÓFELMÉRÉSI KÉRDŐÍV 2019.

Férfi Nő Életkor: Irányítószám lakhely szerint:

Tejcukor (laktóz) érzékenység teszt

Van-e önnek tudomása arról, hogy tejcukor érzékenysége (laktóz érzékenysége) van?

Igen (10 pont) pont
Nem (0 pont) pont

Ha az ön válasza az 1. kérdésre igen, akkor a további- tejcukor érzékenységre vonatkozó- kérdésekre nem kell válaszolnia!

Van-e az Ön vérszerinti családtagjai között tejcukor-érzékeny?

Igen (2 pont) pont
Nem (0 pont) pont

Mennyi tejet és tejterméket fogyaszt naponta?

Több mint 3 adagot (4 pont) pont
1-2 adagot (2 pont) pont
Kevesebb, mint heti 3 adagot (0 pont) pont

Szokott-e tapasztalni rendszeresen egyet vagy többet a következő tünetek közül: puffadás, fokozott bélgáz-termelés, bélhangok, bél-görcsök, hányinger és hasmenés?

Naponta (4 pont) pont
Hetente 2-3-szor (2 pont) pont
Nagyon ritkán (0 pont) pont

Előfordul-e Önnél egy vagy több a következő panaszok közül: ekcémás-, száraz bőr, viszkető bőrkiütések vagy allergiás nátha?

Igen, több is (4 pont) pont
Csak az egyik (2 pont) pont
Egyik sem (0 pont) pont

Tudomása szerint allergiás-e valamilyen élelmiszerre (pl. tojás, zeller, mogyoró stb.)?

Igen (2 pont) pont
Nem (0 pont) pont

Kérjük, adja össze a négyzetekben található számokat, összesített pontszám:

Összes pontszám

Összesített kockázat:

0 - 8
Önnél valószínűleg nincs tejcukor-érzékenysége.

9 - 16
Tünetei alapján felmerülhet a tejcukor-érzékenység gyanúja. Kérjük, próbálja meg néhány hétig

elhagyni étkezéséből a tejtermékeket, hogy megfigyelje, ez okozza-e a tüneteket. Amennyiben azt tapasztalja, hogy ez a valószínű ok, forduljon orvosához, aki segít Önnek tüneteit karbantartani, illetve lehetőség van a laktóz enzim pótlására is.

Laktózingtolerancia

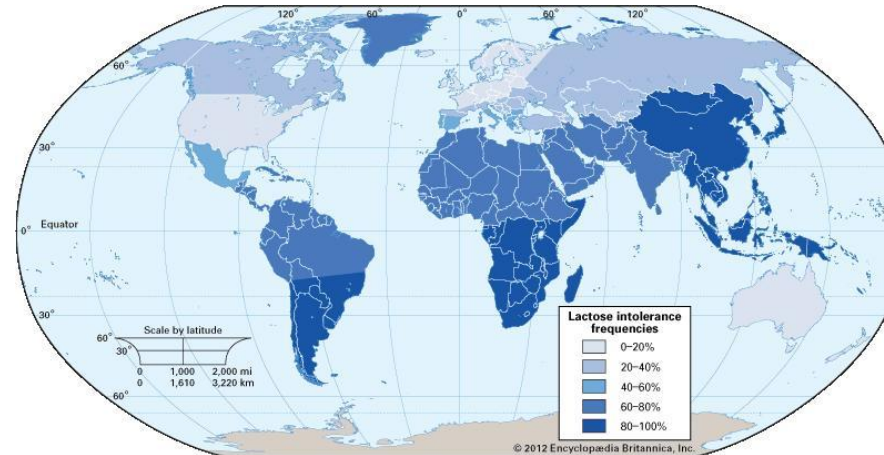
- Összes kitöltött kérdőív 2015-2019 : 83.793
- Értékelhető kérdőív 66.533

nők	35.409	26-55év
férfiak	31.124	26-55év

- Érintettség

nők	6,73%
férfiak	3,14%

5%



Rizikófelmérő kérdőív 2020.

Tejcukor (laktóz) érzékenység teszt

Van-e önnek tudomása arról, hogy tejcukor érzékenysége (laktóz érzékenysége) van?

Igen (10 pont) pont

Nem (0 pont)

Ismert tejcukor érzékenység esetén

H₂ kilégzési teszttel igazolva igen nem

genetikai teszttel igazolva igen nem

nem történt diagnosztika

Ha az Ön válasza az 1. kérdésre igen, akkor a további- tejcukor érzékenységre vonatkozó- kérdésekre nem kell válaszolnia!

Van-e az Ön vérszerinti családtagjai között tejcukor-érzékeny?

Igen (2 pont) pont

Nem (0 pont)

Mennyi tejet és tejterméket fogyaszt naponta?

Több mint 3 adagot (0 pont)

1-2 adagot (2 pont)

Kevesebb, mint heti 3 adagot (4 pont) pont

Szokott-e tapasztalni rendszeresen egyet vagy többet a következő tünetek közül: puffadás, fokozott bélgáz-termelés, bélhangok, bélgörgöcsök, hányinger és hasmenés?

Naponta (4 pont)

Hetente 2-3-szor (2 pont)

Nagyon ritkán (0 pont)

Kérjük, adja össze a négyzetekben található számokat, összesített pontszám: Összes pontszám

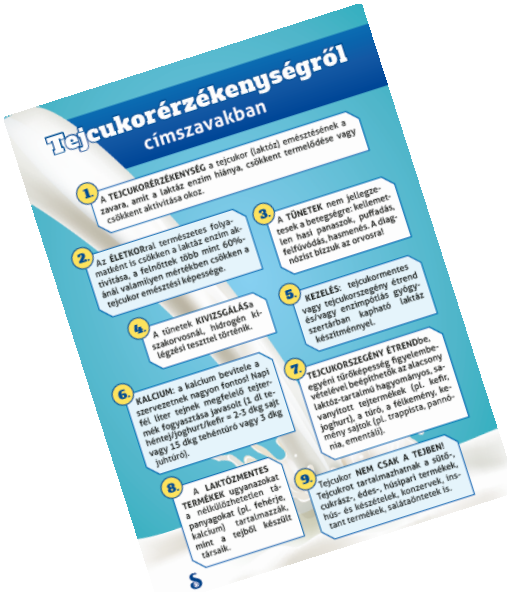
Összesített kockázat:

0 - 5
Önnek valószínűleg nincs tejcukor-érzékenysége.

6 -10
Tünete alapján felmerülhet a tejcukor-érzékenység gyanúja. Kérjük, próbálja meg néhány hétig elhagyni étkezéséből a tejtermékeket, hogy megfigyelje, ez okozza-e a tüneteket. Amennyiben azt tapasztalja, hogy ez a valószínű ok, forduljon orvosához, aki segít Önnek tüneteit karbantartani, illetve lehetőség van a laktáz enzim pótlására is.

Laktózingintolerancia

Információs pont : Edukáció, Információ
 Betegtájékoztató anyagok
 Dietetikai tanácsadó füzet



Laktózintolerancia

Gyógyszerszedés krónikus betegségben

Adherencia program MGYK



Laktózingtolerancia

~~Minden mentes~~





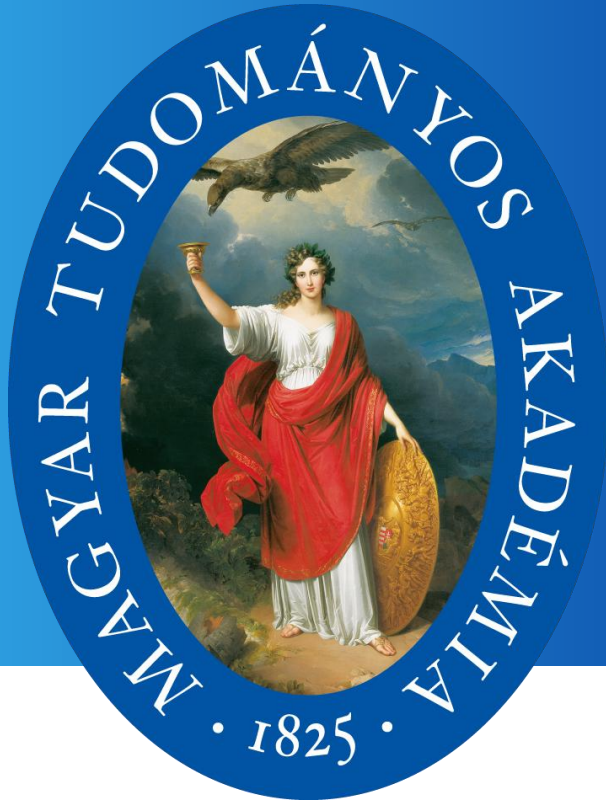
Van, ami nem várhat!

Enzimpótlás azonnal

Köszönöm a figyelmet!



KÖSZÖNÖM MEGTISZTELTŐ FIGYELKMÜKET



XI. Népegészségügyi Konferencia 2020. Budapest
Magyar Tudományos Akadémia Díszterme

Népegészségügyi Prevenció Magyarországon
Magyarország átfogó egészségvédelmi szűrőprogramja 2010-2020-2030

Magyarország átfogó egészségvédelmi szűrőprogramja
2010 – 2020 – 2030

www.egeszsegprogram.eu