

Magyarország átfogó egészségvédelmi szűrőprogramja 2010 – 2020 – 2030

NÉPEGÉSZSÉGÜGYI PREVENCIÓ MAGYARORSZÁGON



XI. Népegészségügyi Konferencia 2020

Magyar Tudományos Akadémia Dísztérme

Budapest 2020. szeptember 10.

Pécsvárady Zsolt



XI. NÉPEGÉSZSÉGÜGYI KONFERENCIA 2020.

Magyarország átfogó egészségvédelmi szűrőprogramja 2010-2020-2030
Központi Rizikófelmérési kérdőív 2012-2019 évi eredményei,

A visszérbetegség és a perifériás érbetegség kockázatának, összefüggéseinek bemutatása II.

Prof. dr. Pécsvárady Zsolt - Magyar Angiológiai és Érsebészeti Társaság

Magyarország átfogó egészségvédelmi szűrőprogramja
2010 - 2020 - 2030
NÉPEGÉSZSÉGÜGYI PREVENCIÓN MAGYARORSZÁGON

HELYSZÍN
1000
2010-2015

Magyarország átfogó egészségvédelmi szűrőprogramja
2010 - 2020 - 2030
NÉPEGÉSZSÉGÜGYI PREVENCIÓN MAGYARORSZÁGON

VIZSGÁLAT
5 MILLIÓ
2010-2016

Magyarország átfogó egészségvédelmi szűrőprogramja
2010 - 2020 - 2030
NÉPEGÉSZSÉGÜGYI PREVENCIÓN MAGYARORSZÁGON

HELYSZÍN
1500
2010-2017

Magyarország átfogó egészségvédelmi szűrőprogramja
2010 - 2020 - 2030
NÉPEGÉSZSÉGÜGYI PREVENCIÓN MAGYARORSZÁGON

VIZSGÁLAT
7 MILLIÓ
2010-2018

Magyarország átfogó egészségvédelmi szűrőprogramja
2010 - 2020 - 2030
NÉPEGÉSZSÉGÜGYI PREVENCIÓN MAGYARORSZÁGON

MEGELŐZÉS ÉVE
74 SZAKMAI SZERVEZET
ÖSSZEFOGÁSA
2018-2019

Magyarország átfogó egészségvédelmi szűrőprogramja
2010 - 2020 - 2030
NÉPEGÉSZSÉGÜGYI PREVENCIÓN MAGYARORSZÁGON

— FÓKUSZBAN A MEGELŐZÉS —
**GYERMEKEK - FIATALOK
CSALÁDOK ÉVE**
74 SZAKMAI SZERVEZET ÖSSZEFOGÁSA
2020-2022

Mottó:

Beteg által önállóan kitöltött kérdőív

=

Betegség könnyebb feltalálása,

Beteg ellátási igényének megjelenése,

Egészségügy forrásainak hatékonyabb használata

Az atherothrombosis legfontosabb megjelenési formái

Ischemiás stroke

Myocardialis infarktus

Renovasculáris hipertónia

Tranziens ischemiás attack

Angina:

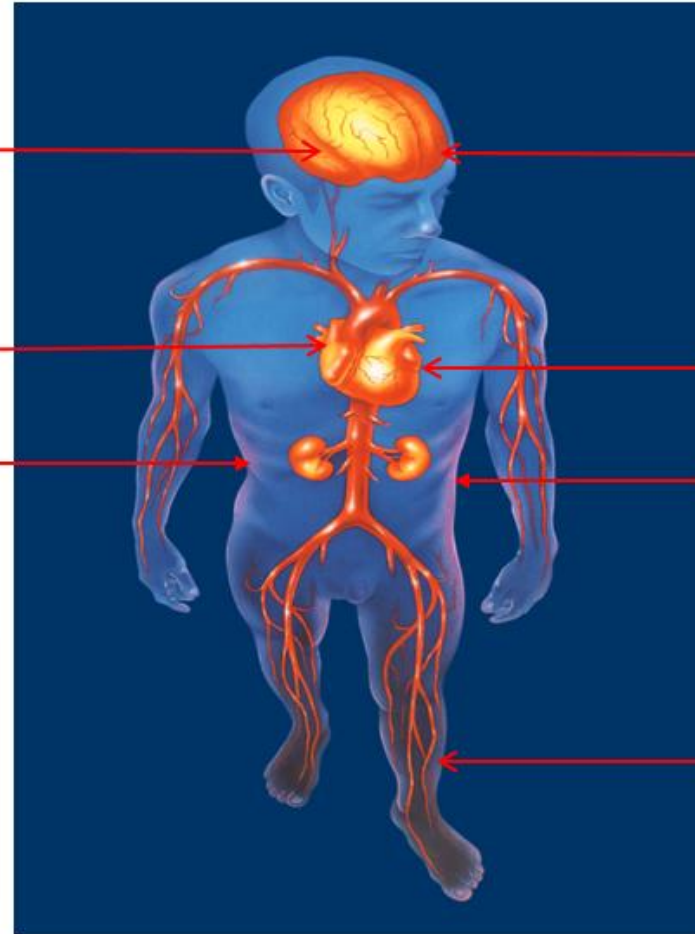
- Stabil
- Instabil

Veseelégtelenség

Perifériás verőérbetegség:

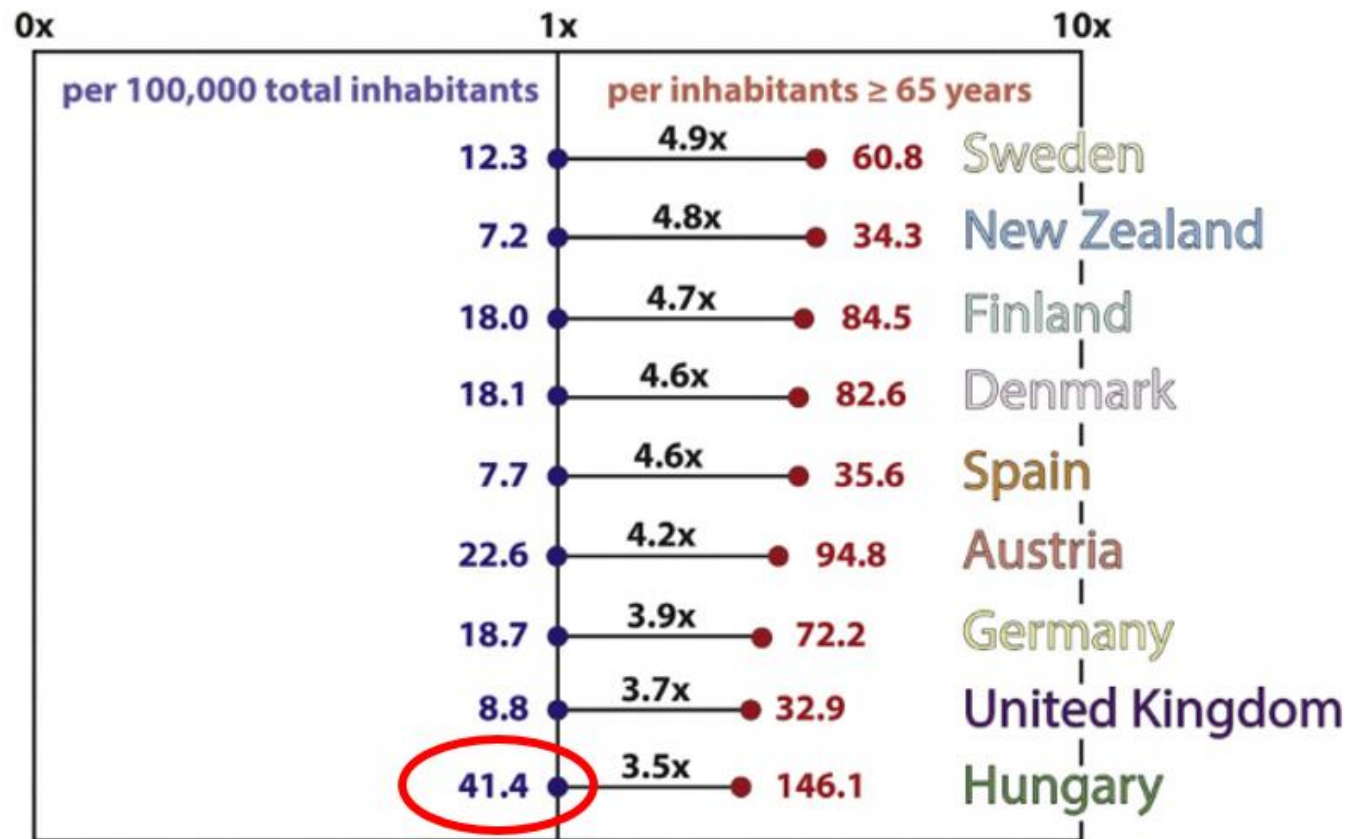
- Claudicatio intermittens
- Nyugalmi fájdalom
- Gangrena
- Necrosis

**Magyarországon
400.000 beteg**



Adapted from: Drouet L. *Cerebrovasc Dis* 2002; 13(suppl 1): 1–6, Landi A.: *Metabolizmus* 2012 X évf. 1.sz. 48-53

International Variations in Amputation Practice: A VASCUNET Report



Eur J Vasc Endovasc Surg (2018) 56, 391-399

Myocardialis infarctust / Major amputációt követő rövid és hosszútávú halálozás

Magyar Infarktus Regiszter	STEMI	STEMI+PCI	NSTEMI	NSTEMI+PCI
30 napos halálozás (%)	12,5	8,7	8,8	5,4

Major amputáció utáni	Halálozási arány
rövidtávú halálozás	
30 nap	19,8%
60 nap	27,1%
90 nap	30,3%
hosszútávú halálozás	
1 év	40,8%
3 év	57,2%
5 év	69,7%
10 év	88%



Jánosi et al, Orv. Hetilap, 2017.
Kolossváry et al

Perifériás Artériás Betegség (PAD) reverzibilis stádiuma

Legfontosabb tünete:
az intermittáló klaudikáció (IC)

Latin szó claudico = sántít

A betegek 90 %-nál az IC az alsó végtagi artériák szűkülete vagy elzáródása miatt alakul ki

Fontaine II stádium

"a" > 200 m < "b"

LÁB TESZT (WHO/Rose kérdőív)

Journal of Clinical Epidemiology 45(10):1101-9 · October 1992

LÁB TESZT

Tesztelje artériáit!

1. Érzett-e már fájdalmat, vagy kellemetlenséget lábában járás közben, sík talajon, lejtőn lefelé, vagy lépcsőzésekor?

igen nem nem, még akkor sem, ha gyors tempóban, vagy emelkedően sétálok

**Ha Iggennel választott, folytassa az 1. és 2. rész kitöltését!
Ha nemmel választott, csak a 2. részt töltsse ki!**

1. rész

2. Érez-e fájdalmat, kellemetlenséget az alsó végtagjában, vagy okoz-e nehézséget a járás?

fájdalom diszkomfort érzés nehéz láb érzés a járás során
egyéb:

3. A fájdalom, vagy kellemetlen érzés a lábában akkor is előfordul, ha ül, vagy csak egyhelyben áll?

igen nem

4. Akkor is megjelenik, amikor fekszik?

igen nem

5. Akkor is megjelenik, ha sík talajon sétál?

igen nem

6. A fájdalom/diszkomfort érzés mindig azonos távolság megtétele esetén jelentkezik?

igen nem

7. Körülbelül hány méter megtétele után jelentkezik a fájdalom, kellemetlen érzés, vagy a nehézség a járásban?

.....méter

8. A fájdalom, kellemetlenség, vagy nehéz láb érzés járás csak akkor jelentkezik, ha gyorsan, emelkedően, vagy lépcsőn sétál?

igen nem

9. Ha megáll gyaloglás közben, a fájdalom:

10 percen belül megszűnik több mint 10 perc alatt szűnik meg
 nem múlik el a fájdalom

10. Ha újra elkezd gyalogni, újra kezdődik-e a fájdalom?

igen nem

11. Mindig megjelenik, miután azonos távolságokat gyalogolt?

igen nem

12. Hogy tudná leírni a fájdalmat?

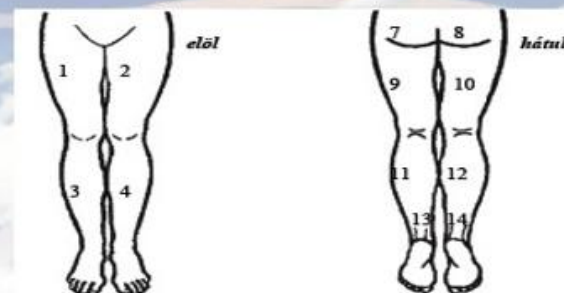
Ég a lábam Görcsöl a lábam

13. A fájdalom Intenzitása:

Gyenge Erős Egyéb:

14. Lábal mely részeln érez fájdalmat, kellemetlen érzést?

Jelölje be a megfelelő számot az alábbi ábrán



Összegzés és következtetés

1. rész

Ha az 1-es, 6-os, 9-es, 10-es, 11-es kérdésekre igennel választott, feltehetően fennáll Önnél a perifériás verőérbetegség gyanúja.

Javasolt a boka/kar index vizsgálat (BKI) elvégzése, illetve a pulzus örvizsgálat elsajátítása.

Keresse fel háziorvosát, aki a megfelelő szakrendelőbe irányítja Önt!

ÉRSZÓKÜLET NAP
Egy az egészségért, tíz az életért és a jövőért



IAS
Independent Research and Education
European Organization
Institutions

Artériás kérdőív szűrés 2015-2019

	nő	ffi	total
Vizsgált személy	34746	31068	65814
átlag életkor	43,35	40,52	
55 feletti korcsoport	21%	14%	
láb fájdalom	41%	26%	
ebből			
típusos PAD	9%	8%	
55 feletti korcsoport	45%	59%	

Otthon

**LÁBTESZT
(WHO kérdőív)**



Lábon is ?!

Családorvosi feladat = Boka / Kar Index

Csoport praxis !!!



Szűrés



Diagnózis

A krónikus vénás betegség (KVB) népbetegség, a felnőtt lakosság 30-35 %-át érinti



Osztályozás

CEAP 1-6

CEAP 6 = lakosság 1%-a

- Drága a kezelése
- Rossz a beteg életminősége

FONTOS A MEGELŐZÉS !

Figyelemfelkeltő kampányok szükségesek

A KVB alábecsült a háziorvosok és a betegek részéről is.

A Vénás Konzultációs Programnak köszönhetően 10-ből több, mint 5 betegnél diagnosztizálták a KVB-t,
míg 10-ből csak 2, főként súlyosabb stádiumban lévő beteg kereste magától orvosát vénás problémái
miatt.



Laikus kampány → forduljon orvoshoz megfelelő ellátásért.

Oktató program alapellátásban dolgozóknak → KVB korai eseteinek felismeréséért.

„vein consult program „ Angiology 2018: 69(2)

Validált kérdőív (vénás rizikó score)

Tesztelje vénás rizikóját

A kérdőív kitöltésével felmérheti, mekkora Önnél a krónikus vénás betegség (visszérbetegség) kialakulásának kockázata. Válasszon minden kérdésre, majd adja össze válaszai pontszámát! Az Önre vonatkozó ajánlást a teszt végén található értékelésből kapja.

1. Milyen nemű?	Pontszám
Férfi	0
Nő	1
2. Hány éves?	
14 év alatti	0
14-29 év közötti	1
30-45 év közötti	2
45 év feletti	3
3. Mióta mozgásszegény az életmódja? (már nem sportol, munkája során napi 6 óránál többet ül, áll vagy járkál)	
Aktív életmódot folytatok	0
1-3 éve	1
3-10 éve	2
Több, mint 10 éve	3
4. Van súlyfeleslege a kívánt értékhez képest?	
Nincs	0
Igen, 1-5 kg	1
Igen, 5-10 kg	2
Igen, több, mint 10 kg	3
5. Hányszor szült gyermeket?	
Egyszer sem	0
Egyszer	1
Kétszer	2
Több, mint kétszer	3
6. Általában milyen testhelyzetben tölti munkanapjait?	
Naponta 4 óránál kevesebbet ülök, álllok vagy járkálok	0
Naponta 4-8 órát ülök, álllok vagy járkálok	1
Naponta 8 óránál többet ülök, álllok vagy járkálok	2
Naponta 8 óránál többet ülök, álllok vagy járkálok és rendszeresen utazom hosszan autóval, vonattal, repülővel	3
7. Szüleinél előfordult visszerezesség?	
Nem	0
Egyik szülőnél	1
Mindkét szülőnél	2
Mindkettőnél, egyiküknél szövődmény is (pl. lábszárfekély)	3

8. Szokott Ön gyalogolni, úszni, kerékpározni, kocogni vagy tornázni?	
Igen, legalább heti 3 órát	0
Kevesebb, mint heti 3 órát	1
Ritkán (nyaraláskor)	2
Soha	3
9. Szokta nehéznek érezni a lábát?	
Soha	0
Ritkán	1
Gyakran	2
Szinte mindig erősen fáj a lábam	3
10. Ez a nehézláb-érzés fokozódik	
Melegben	1
Hormontartalmú gyógyszerek szedése mellett	2
Rendszerint a menstruációt megelőzően	3
11. Estére meg szokott dagadni a bokája?	
Soha	0
Csak nagy melegben, vagy hosszú utazás alatt	1
Igen, szinte minden nap, de csak estére	2
Igen, minden nap, már reggeltől	3

ÉRTÉKELÉS:

Nők ≤ 11 pont Férfiak ≤ 7 pont

Önnél valószínűleg alacsony a visszérbetegség kialakulásának esélye jelenleg. Kövesse az ajánlott életmód tanácsokat vénái egészségének megőrzése érdekében. Forduljon orvosához, gyógyszerészehez amint panaszaiban változást észlel!

Nők: 12-22 pont Férfiak: 8-14 pont

Önnél valószínűleg közepesen magas a visszérbetegség kialakulásának esélye, illetve tünetei már a betegség kialakulását jelzik. Ezek a tünetek súlyosbodhatnak, ezért mielőbb változtasson életmódján (sport, táplálkozás, vénás torna). Emellett kövesse az orvosa, gyógyszerésze által javasolt kezelést (pl. vénavédő gyógyszer, kompressziós harisnya)!

Nők ≥ 23 pont Férfiak ≥ 15 pont

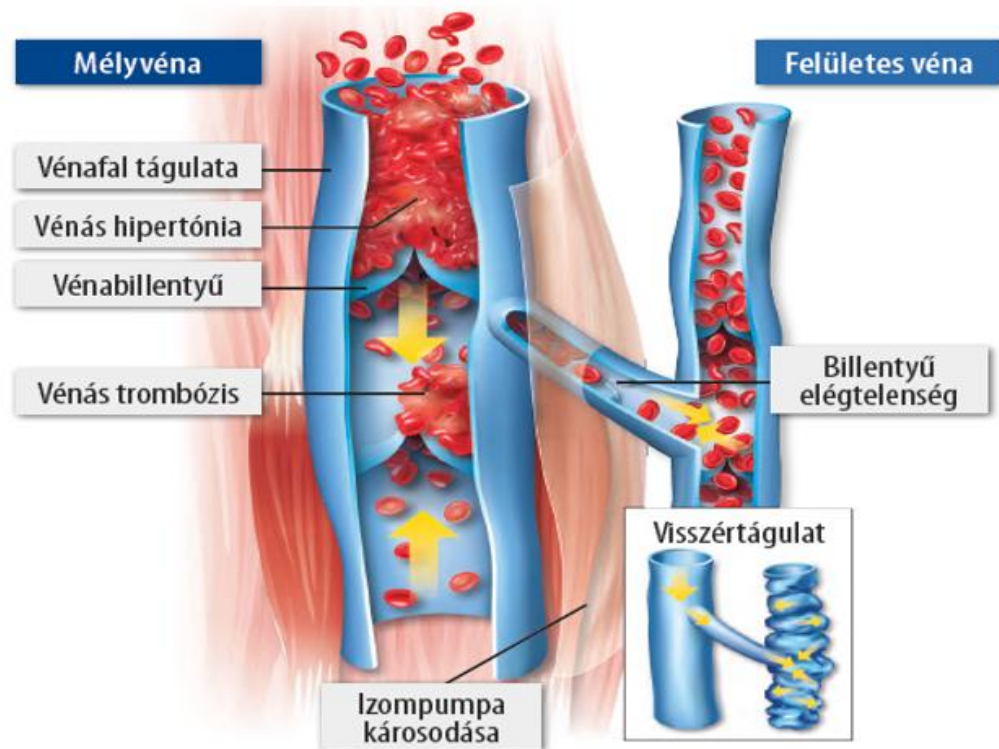
Önnél valószínűleg már kialakult a visszérbetegség, vagy fokozott az esélye annak, hogy ki fog alakulni a jövőben.

A betegség súlyosbodásának késleltetése érdekében orvosi kezelés szükséges, melynek eredményét támogassa megfelelő életmódbeli változtatásokkal. Tanácsért és kezelésért keresse fel kezelőorvosát!

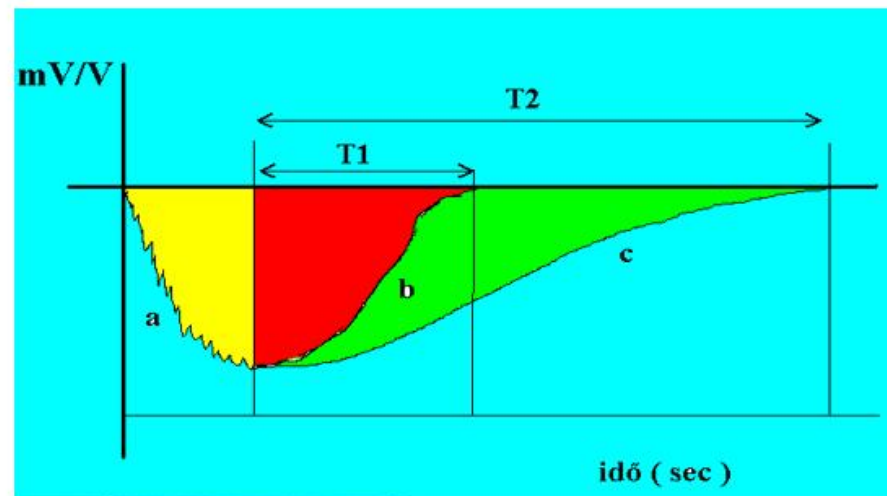
A teszt az általa készítője alapján készült:
P. Blanchermetron. Értékelési praktika dermatológiai vénás: In "Praktikum". Acta Medica. 2000;81: 10-15.



Új szűrőmódszer 2017-től



Vénás billentyűelégtelenség vizsgálata **Foto-pletizmográfia** (*visszatelődési idő*)



Vénás kérdőív szűrés 2015-2019

	nő	ffi
Vizsgált személy	36355	31688
14-29 év	17,20%	19,20%
30-45 év	34,30%	40,60%
45 év felett	37,20%	28,40%
Kis kockázat	55,68%	53,07%
Közepes kockázat	44,03%	43,40%
Kialakult betegség	0,28%	3,52%

Rizikótényezők százalékosan

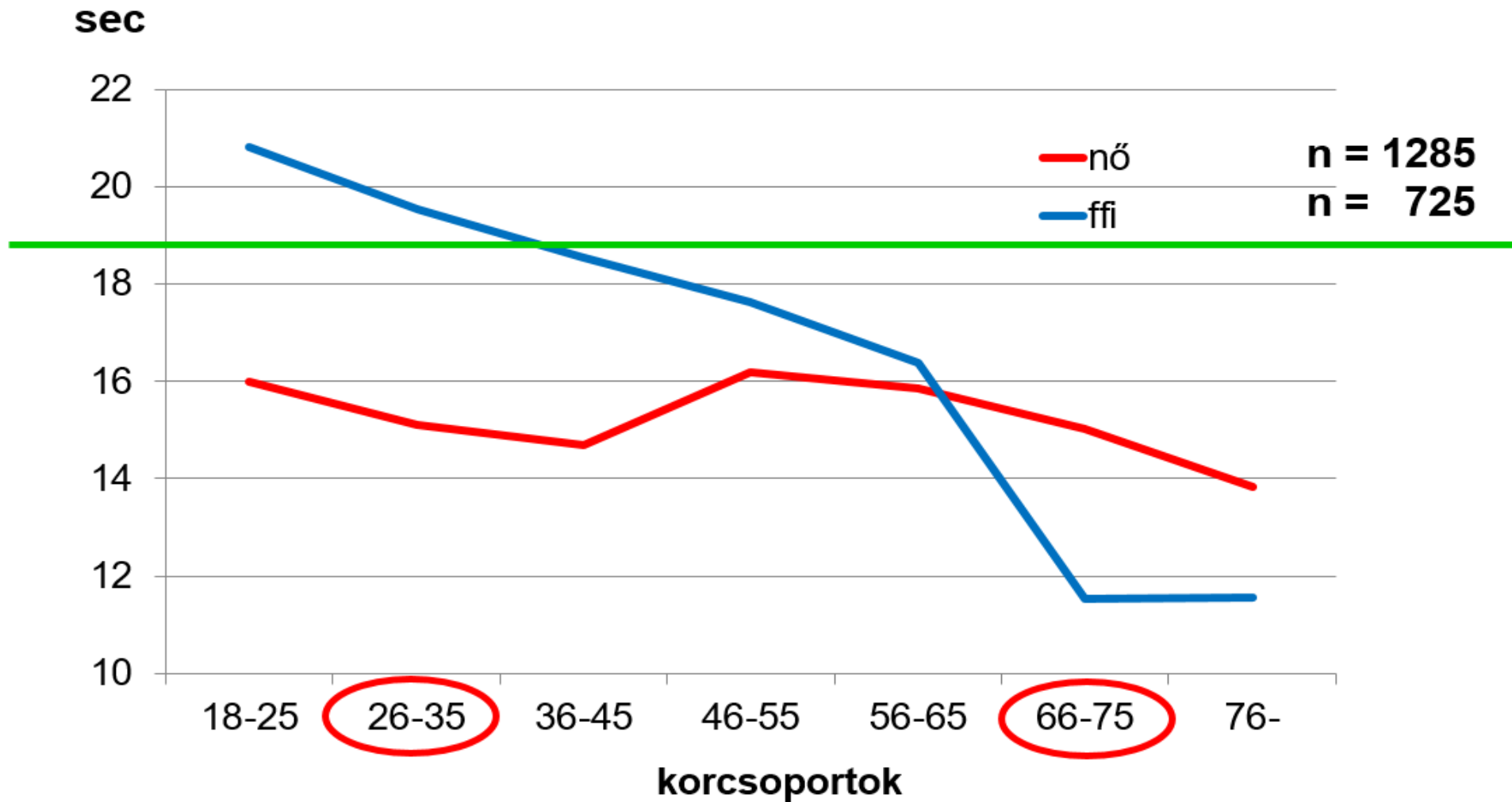
Szülők	Nem	45,8	54,8
viszteressége	Egyik szülőnél	44,1	39,2
	Mindkét szülőnél	8,1	5,5
	szövődmény (fekély)	1,1	0,6

Mozgáshiány	< 4 óra	6,1	8,1
munkaidőben	4-8 óra	34,2	37,6
	> 8 óra	35,8	32,9
	> 8 óra + utazás	23,1	21,6

Sportolás	heti 3 óra +	49,5	54,3
	< heti 3 óra	27,4	25,3
	Ritkán	20,6	18,2
	Soha	2,7	2,2

Túlsúly	nincs	32,3	34,1
	1,5 kg	27,1	25,8
	5-10 kg	20,5	22,1
	10 kg +	19,1	17,1

Visszatelődési idő (rövidebb rosszabb)



Hatékony erőforrás kezelés ?!

BETEG

Vénás rizikószűrés : kérdőív segítségével

CSALÁDORVOS

Súlyosság megítélése : fotopletizmográffal

SPECIALISTA

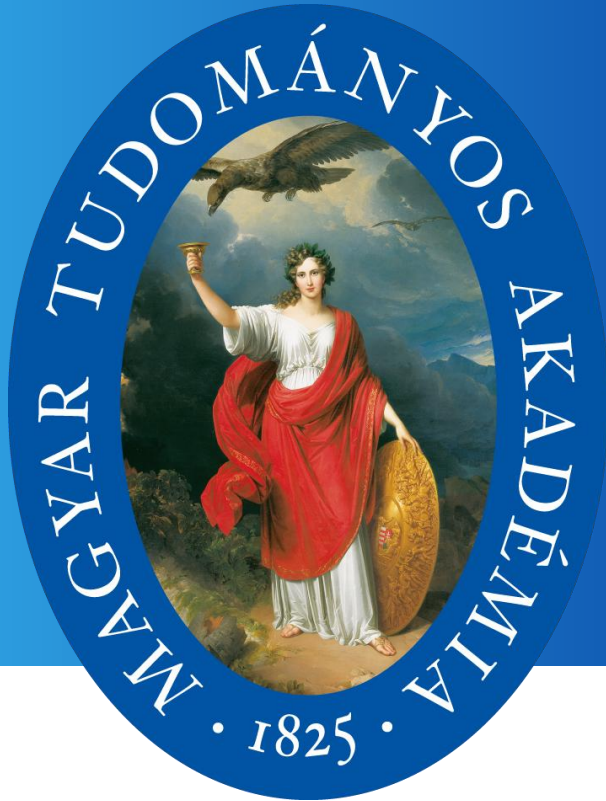
Diagnózis : Színes duplex ultrahang

Miért nem megyek orvoshoz ?

„mert már régen menni kellett volna, de mindig halasztottam és most mit fog szólni, hogy így elhanyagoltam a dolgot, külön erkölcsprédikációt kapok, holott én a lábamat fájlalom és nem az erkölcsömet”

Karinthy Frigyes

KÖSZÖNÖM MEGTISZTELTŐ FIGYELMÜKET !



XI. Népegészségügyi Konferencia 2020. Budapest
Magyar Tudományos Akadémia Díszterme

Népegészségügyi Prevenció Magyarországon
Magyarország átfogó egészségvédelmi szűrőprogramja 2010-2020-2030

Magyarország átfogó egészségvédelmi szűrőprogramja
2010 – 2020 – 2030

www.egeszsegprogram.eu