

Magyarország átfogó egészségvédelmi szűrőprogramja 2010 – 2020 – 2030

NÉPEGÉSZSÉGÜGYI PREVENCIÓ MAGYARORSZÁGON



XI. Népegészségügyi Konferencia 2020

Magyar Tudományos Akadémia Díszterme
Budapest 2020. szeptember 10.

Dr. Halmy Eszter
Magyar Elhízástudományi Társaság



World Oral
Health Day

XI. NÉPEGÉSZSÉGÜGYI KONFERENCIA 2020.

Magyarország átfogó egészségvédelmi szűrőprogramja 2010-2020-2030
2010-2019. évi eredmények, összefüggések bemutatása az elhízás tekintetében VIII.

„Az elhízás vagy obezitás
krónikus, recidiváló, progrediáló, komplex betegség,
ennek megfelelően multidiszciplináris kezelést igényel”

Magyarország átfogó egészségvédelmi szűrőprogramja
2010 – 2020 – 2030
NÉPEGÉSZSÉGÜGYI PREVENCIÓN MAGYARORSZÁGON

HELYSZÍN
1000
2010-2015

Magyarország átfogó egészségvédelmi szűrőprogramja
2010 – 2020 – 2030
NÉPEGÉSZSÉGÜGYI PREVENCIÓN MAGYARORSZÁGON

VIZSGÁLAT
5 MILLIÓ
2010-2016

Magyarország átfogó egészségvédelmi szűrőprogramja
2010 – 2020 – 2030
NÉPEGÉSZSÉGÜGYI PREVENCIÓN MAGYARORSZÁGON

HELYSZÍN
1500
2010-2017

Magyarország átfogó egészségvédelmi szűrőprogramja
2010 – 2020 – 2030
NÉPEGÉSZSÉGÜGYI PREVENCIÓN MAGYARORSZÁGON

VIZSGÁLAT
7 MILLIÓ
2010-2018

Magyarország átfogó egészségvédelmi szűrőprogramja
2010 – 2020 – 2030
NÉPEGÉSZSÉGÜGYI PREVENCIÓN MAGYARORSZÁGON

MEGELŐZÉS ÉVE
74 SZAKMAI SZERVEZET
ÖSSZEFOGÁSA
2018-2019

Magyarország átfogó egészségvédelmi szűrőprogramja
2010 – 2020 – 2030
NÉPEGÉSZSÉGÜGYI PREVENCIÓN MAGYARORSZÁGON

— FÓKUSZBAN A MEGELŐZÉS —
**GYERMEKEK - FIATALOK
CSALÁDOK ÉVE**
74 SZAKMAI SZERVEZET ÖSSZEFOGÁSA
2020-2022

2010 – 2020 között nemzetközi publikációban megjelent új kutatási eredményeink:

1.) A testösszetétel bioimpedancia módszerrel történő vizsgálatával bizonyítottuk, hogy normális BMI esetén is jelen lehet kóros testzsírfelszaporodás, a testzsírszázalék növekedésével egyes kockázati tényezők előfordulása enyhé mértékben emelkedik. Halmy L, Kiss I, Daiki G, Dankovics G, Halmy E: High fat percent in normal and overweight BMI groups in Hungarian Comprehensive Health Tests Program 2010-2020. Obesity Facts 2012;5 (Suppl1):1-280 p101

2.) 2010-2017 között (n= 124 411) a felnőttkori túlsúly és elhízás (BMI>25 kg/m²) trendje nem változott, de az elhízás egyre veszesebb kategóriái: a II. fokú (BMI 35-40 kg/m²), valamint a III. fokú elhízás (BMI≥40 kg/m²) gyakorisága nőtt. Nők elhízás gyakorisága haskörfogat szerint mintegy kétszeres előfordulást mutat mint BMI szerint.

E Halmy, A Paksy, L G Halmy, T Daiki, G Dankovics, I Barna: Trends and distribution of overweight and obesity in Hungarian Sreening and Public Health Promotion Program 2010-2020-2030. ECO-ICO 2020, 1-4 Sept, Obesity Reviews Volume 21, Issue S1, August 2020, Poster Discussion, EP-418

3.) Az elhízás egyes szövődményes betegségeinek előfordulása szignifikáns összefüggést mutat az elhízás antropometriai és testösszetételi paramétereivel (BMI, haskörfogat, testzsír%). A hypertóniával kiváló, a 2. típusú DM-mel jelentős, míg CV betegségek esetén gyengébb szignifikancia szintű összefüggést igazoltunk.

E Halmy, A Paksy, T Daiki, G Dankovics, I Barna: Connections of risk factors and co-morbidities by different obesity parameters in Hungarian Sreening and Public Health Promotion Program 2010-2020-2030. ECO-ICO 2020 Obesity Reviews Volume 21, Issue S1, August 2020, Poster Discussion, EP-444

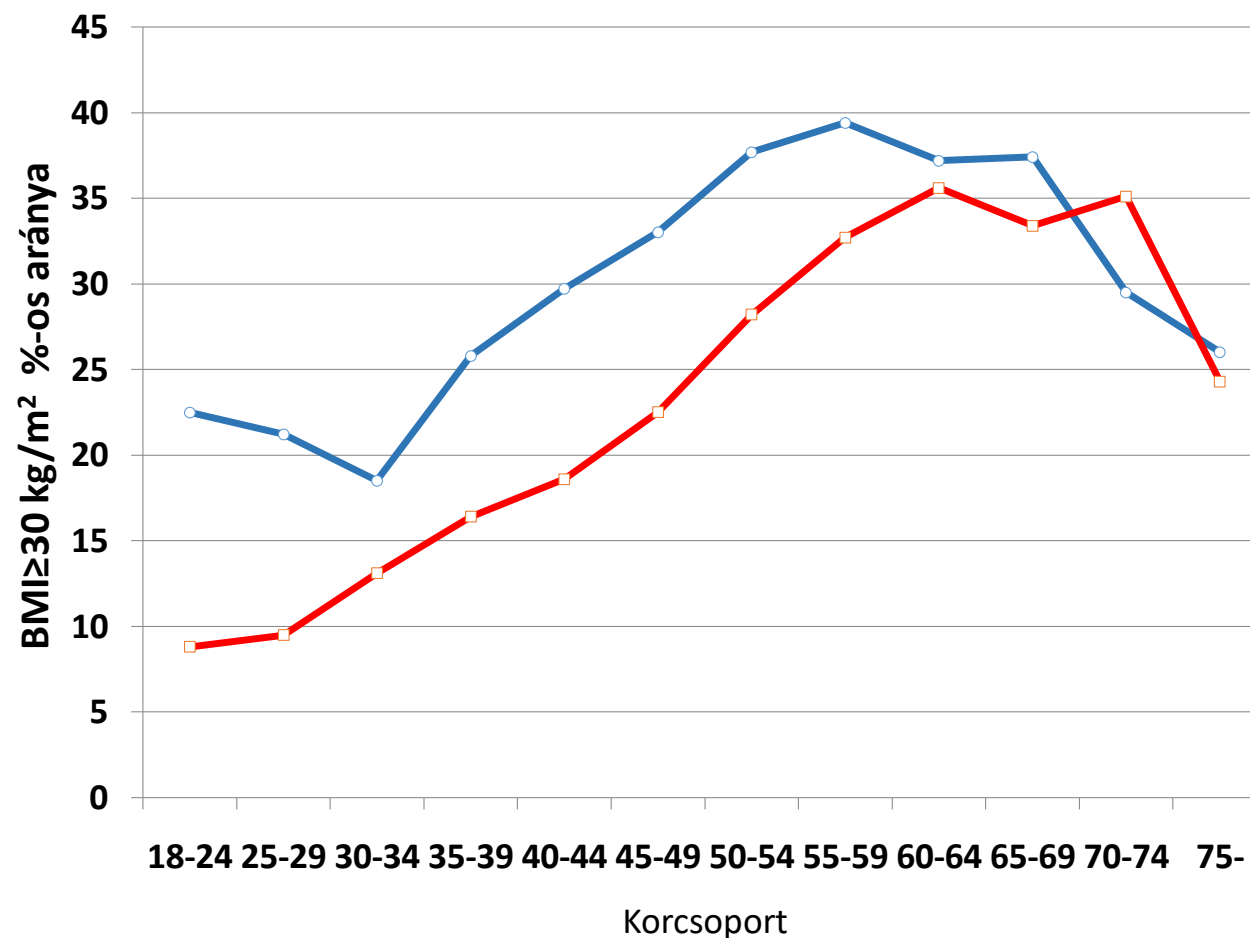
Jelen kutatásunk irányai:

- 2018 és 2019 évek adatai alapján változott-e hazánkban az elhízás trendje nemek és életkorok szerint?
- Milyen az elhízás előfordulása hazánkban az egyes antropometriai és testösszetételi mutatók szerint?
- Milyen összefüggést mutatnak anyagunkban (2015-2019 N=54529) az obezitás egyes antropometriai és testösszetételi mutatói: a BMI, a haskörfogat, a testzsírszázalék, valamint különösen az irodalomban CV rizikóbecslésben ajánlott (M Ashwell 2005, 2014, 2016, Halmy L-Paksy 2007, A C Rezende 2018, J R Choi 2018, M Q Alshamiri 2020) ajánlott haskörfogat/testmagasság arány?
- Milyen előnye van és hogyan hasznosítható a gyakorlatban a haskörfogat/testmagasság paraméter?

A BMI nem változott
2015-2016 vs. 2018-2019 évek
összevont adatai szerint N=43676

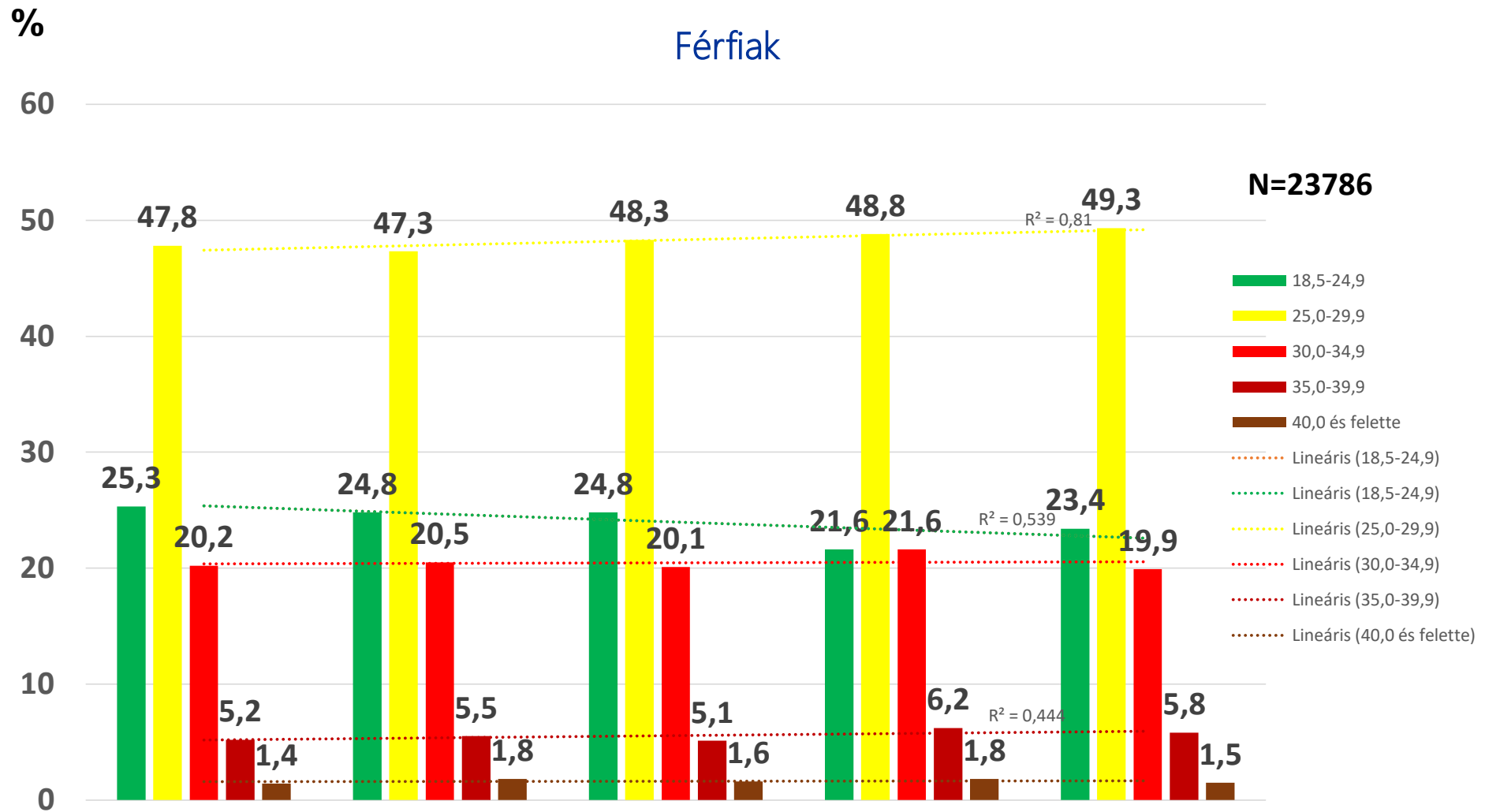
Férfi				
Korcsoport	2015-2016		2018-2019	
	BMI:25-29	BMI≥30	BMI:25-29	BMI≥30
% -os arány				
18-29	43,8	17,9	48,1	22,2
30-44	48,8	24,4	50,6	24,0
45-59	47,9	36,4	47,2	37,5
60-74	48,0	37,5	48,4	36,3
75-	48,0	33,7	47,8	30,4
Összes	47,6	27,2	49,1	28,3
Nő				
Korcsoport	2015-2016		2018-2019	
	BMI:25-29	BMI≥30	BMI:25-29	BMI≥30
% -os arány				
18-29	15,8	8,0	18,5	9,6
30-44	25,4	17,2	28,7	15,5
45-59	36,5	29,1	33,5	25,9
60-74	41,4	33,3	40,0	35,3
75-	34,9	34,9 (!)	42,1	27,7
Összes	28,3	20,5	30,0	20,3

Az elhízás (BMI ≥ 30 kg/m²) előfordulása
életkor csoportok szerint N=31437
2017-2018-2019 évek összevont adatai



BMI kategóriák szerint megoszlás és trend

2015 2016 2017 2018 2019

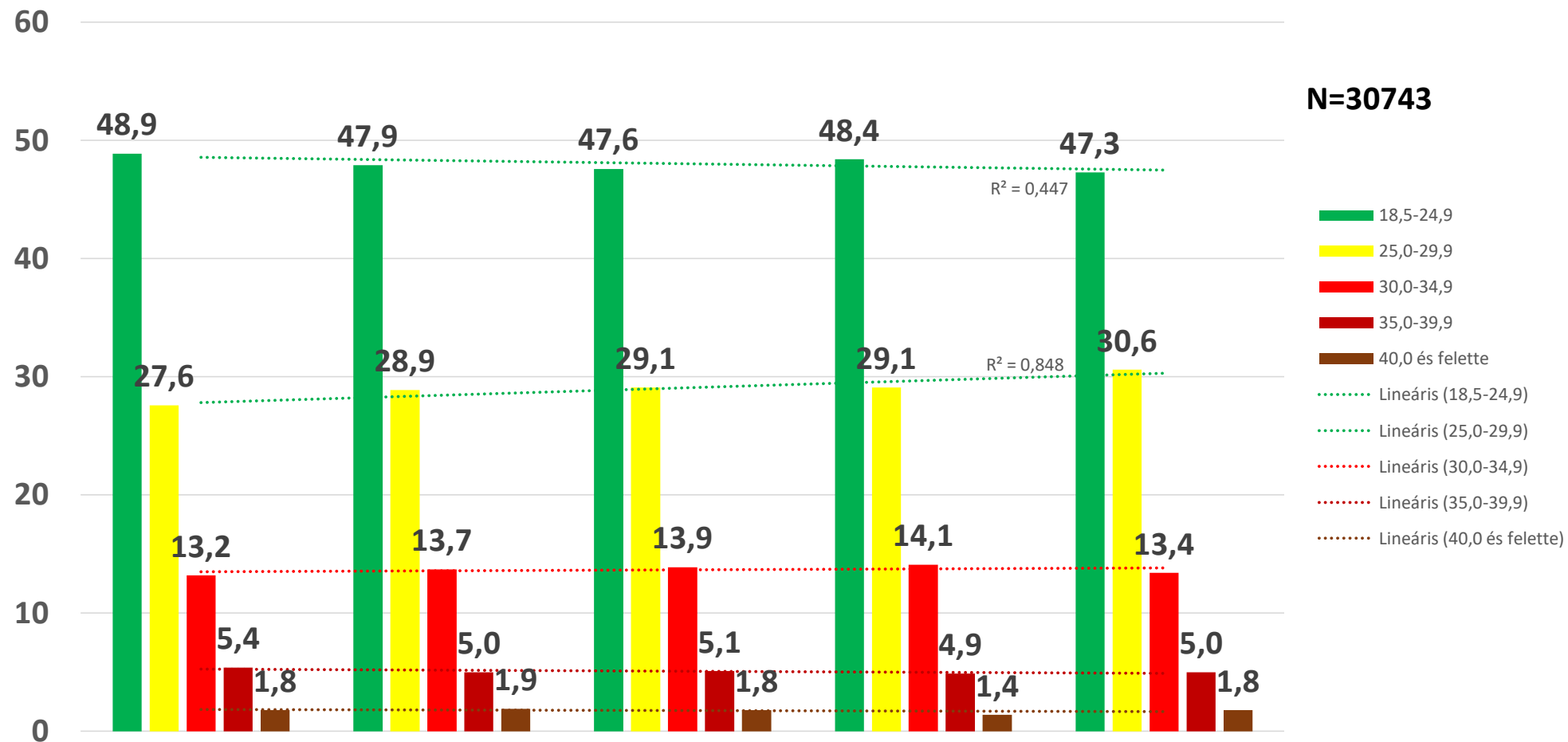


BMI kategóriák szerint megoszlás és trend

2015 2016 2017 2018 2019

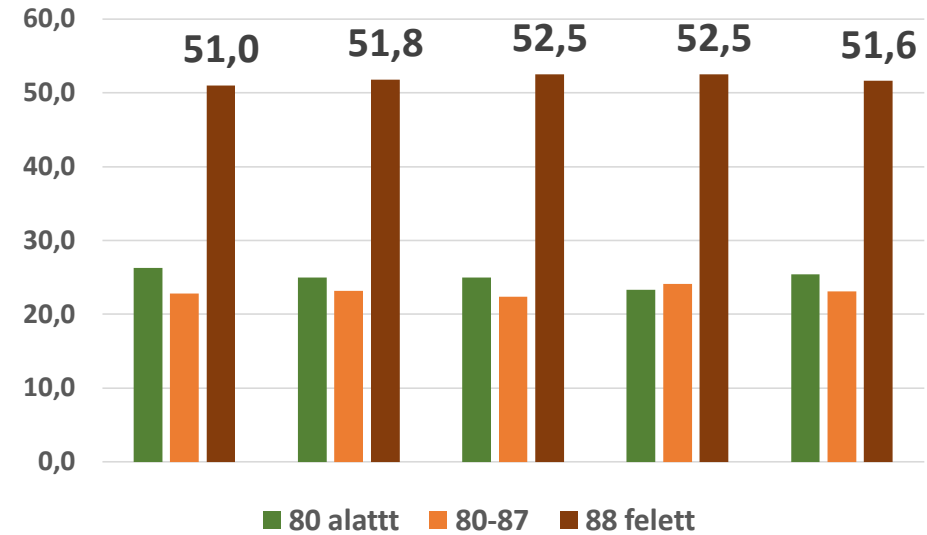
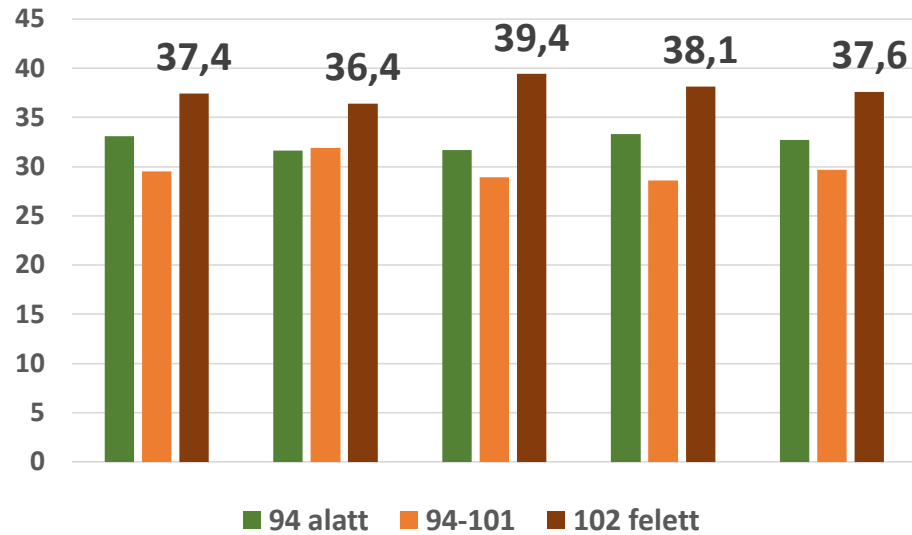
%

Nők



Haskörfogat (cm) kategóriák megoszlása (%) nemek szerint

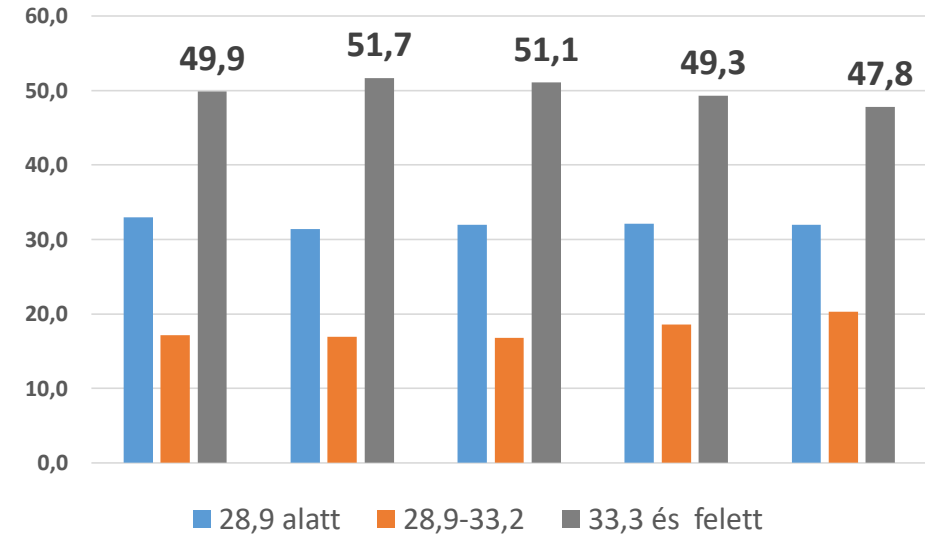
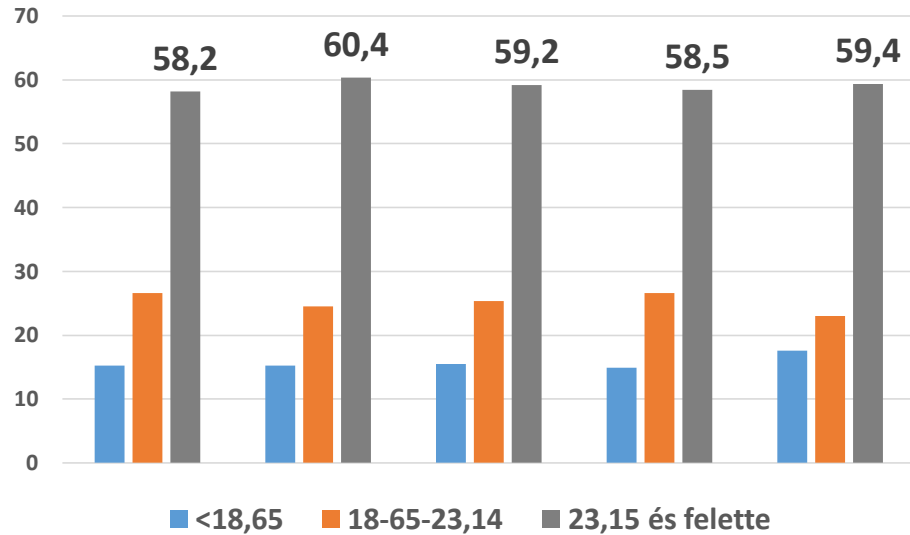
2015 2016 2017 2018 2019



Haskörfogat cm	Férfiak					Haskörfogat cm	Nők			
	2015	2016	2017	2018	2019		2015	2017	2018	2019
	N=5170	N=4920	N=4446	N=4212	N=5038		N=6363	N=6137	N=4836	N=6768
<94	33,1	33,5	31,6	31,7	33,3	<80	26,3	25,0	25,0	23,3
94-101	29,5	29,7	31,9	28,9	28,6	80-87	22,8	23,2	22,4	24,1
>102	37,4	36,8	36,4	39,4	38,1	>88	51,0	51,8	52,5	52,5

Testzsír% kategóriák megoszlása (%) nemek szerint

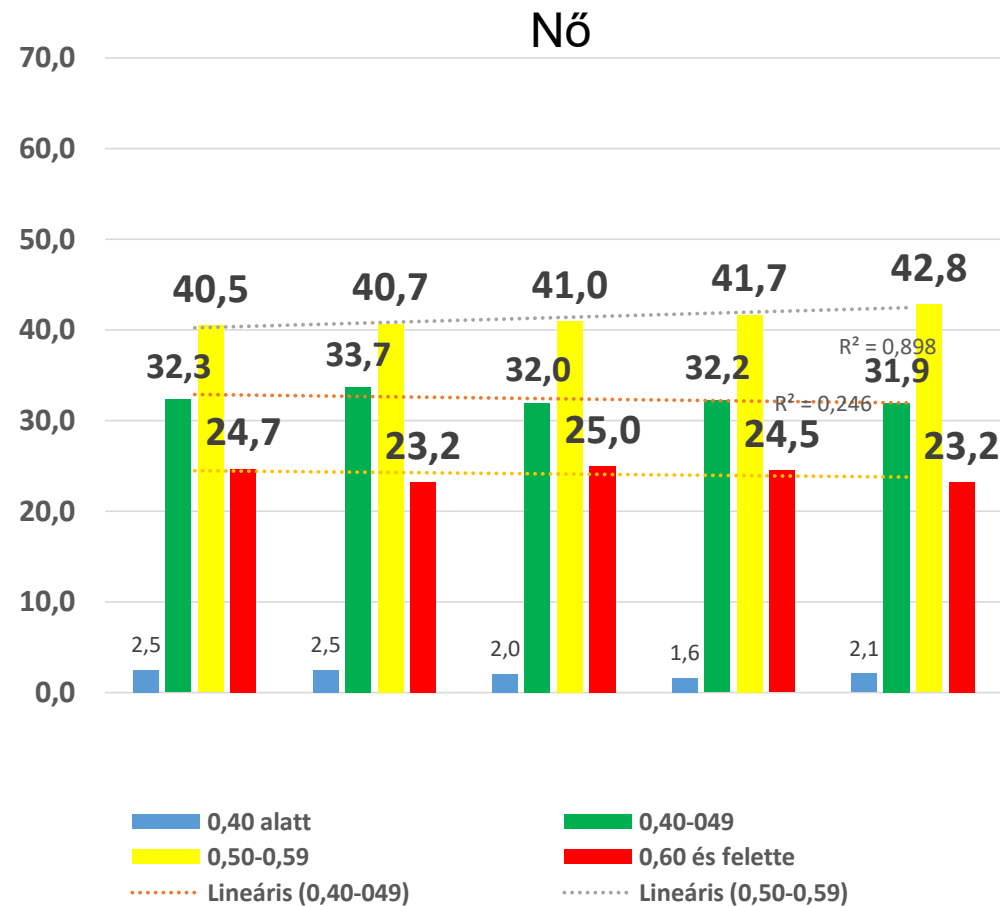
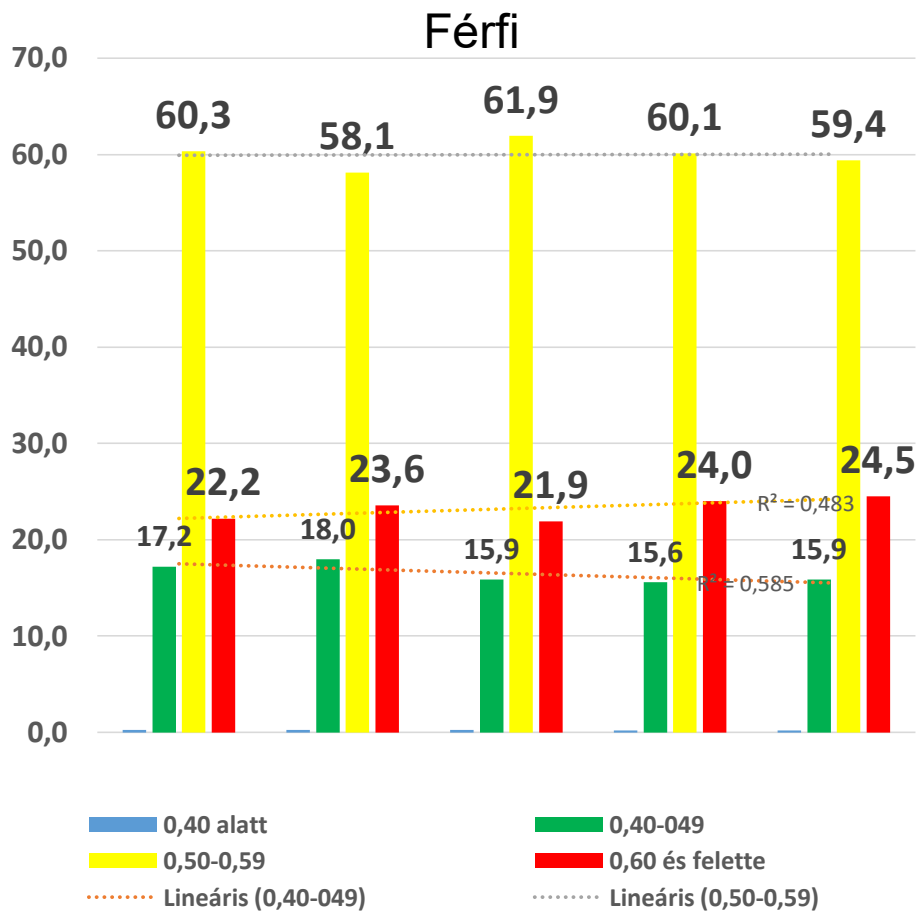
2015 2016 2017 2018 2019



Testzsír %	Férfiak					Testzsír %	Nők				
	2015	2016	2017	2018	2019		2015	2016	2017	2018	2019
	N=5170	N=4920	N=4446	N=4212	N=5038		N=6363	N=6369	N=6137	N=4836	N=6768
<18,65	15,2	15,2	15,5	14,9	17,6	<28,9	33,0	31,4	32,0	32,1	32,0
18-65-23,14	26,6	24,5	25,3	26,6	23,0	28,9-33,2	17,1	16,9	16,8	18,6	20,3
>23,15	58,2	60,4	59,2	58,5	59,4	>33,3	49,9	51,7	51,1	49,3	47,8

Haskörfogat/testmagasság kategóriák megoszlása (%) nemek szerint

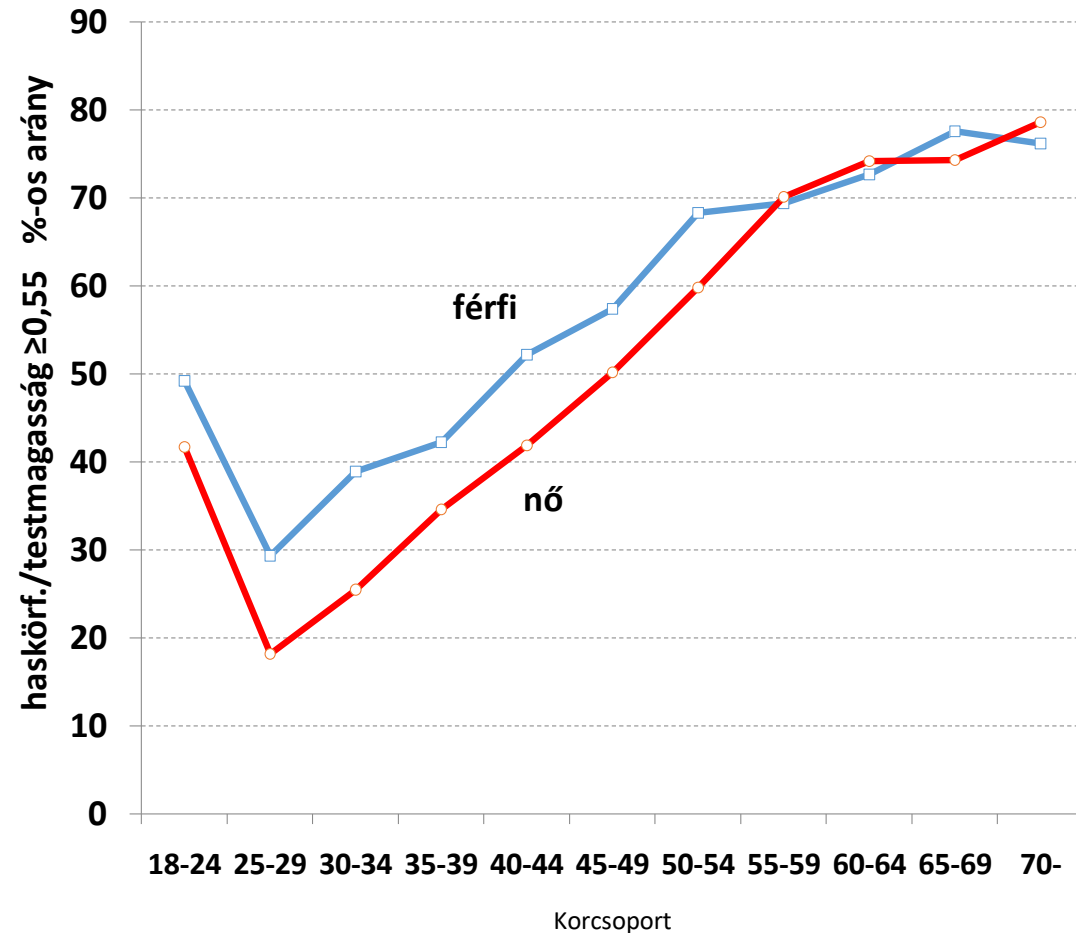
2015 2016 2017 2018 2019



Haskörfogat/testmagasság kategóriák megoszlása nemek és korcsoportok szerint

5 év összevont adatai (2015-2019) N=54529

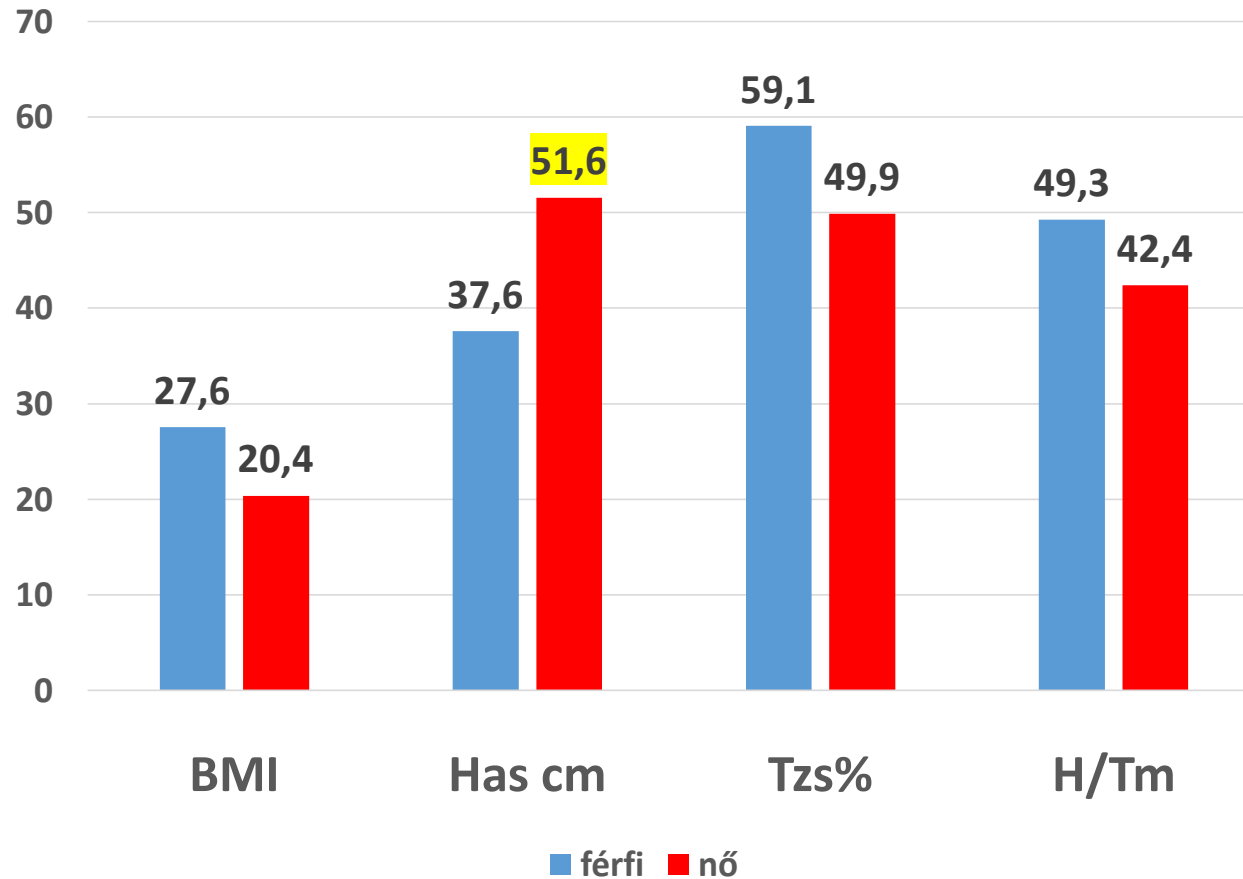
Korcsoport	WtHR \geq 0,55	
	% -os arányok	
	Férfi	Nő
18-24	49,2	41,7
25-29	29,3	18,2
30-34	38,9	25,5
35-39	42,2	34,6
40-44	52,2	41,9
45-49	57,4	50,2
50-54	68,3	59,8
55-59	69,4	70,1
60-64	72,7	74,2
65-69	77,6	74,3
70-	76,2	78,6



Az elhízás gyakorisága (%) a különböző paraméterek

(BMI, haskörfogat, haskörfogat/testmagasság, testzsír%) és nemek szerint az

5 év összesített adatai alapján 2015-2019 N=54529



Korreláció a különböző elhízás paraméterek között

	Férfi N=23786	Nő N=30743
BMI-haskörfogat	r=0,85	r=0,84
BMI-WtHR	r= 0,87	r=0,86
BMI-testzsír%	r=0,69	r=0,74
Haskörfogat-WtHR	r=0,94	r=0,96
Haskörfogat-testzsír%	r=0,66	r=0,67
WtHR-testzsír%	r=0,74	r=0,71

P<0,001 minden esetben

Következtetések:

- 2018 és 2019 években a túlsúly és elhízás (BMI \geq 25 kg/m²) együttes trendje nem változott
- Az elhízás az életkor előrehaladtával jelentős emelkedést mutat, férfiak testtömeg-indexe minden korcsoportban magasabb mint a nők esetében, fiatal férfiak korcsoportja (18-24 év) figyelmet igényel
- Az elhízás vizsgált obezitás mutatók erős szignifikancia szinten korrelálnak
- A BMI bár populációs vizsgálatokban nemzetközileg még elfogadott, de az egyéni diagnosztika és kezelés számára nem ad kellő információt, további paraméterek együttes szemlélete szükséges
- A haskörfogat/testmagasság arány minden paraméterrel szignifikáns összefüggést mutat, legerősebb korrelációt a haskörfogattal igazoltunk. Műszeres vizsgálatot nem igénylő módszer, a gyakorlatban jól hasznosítható
- A MÁESZ alkalmas a hazai populációra vonatkozóan az antropometriai és testösszetételi kategóriáinak finomítására

További kutatási irányok:

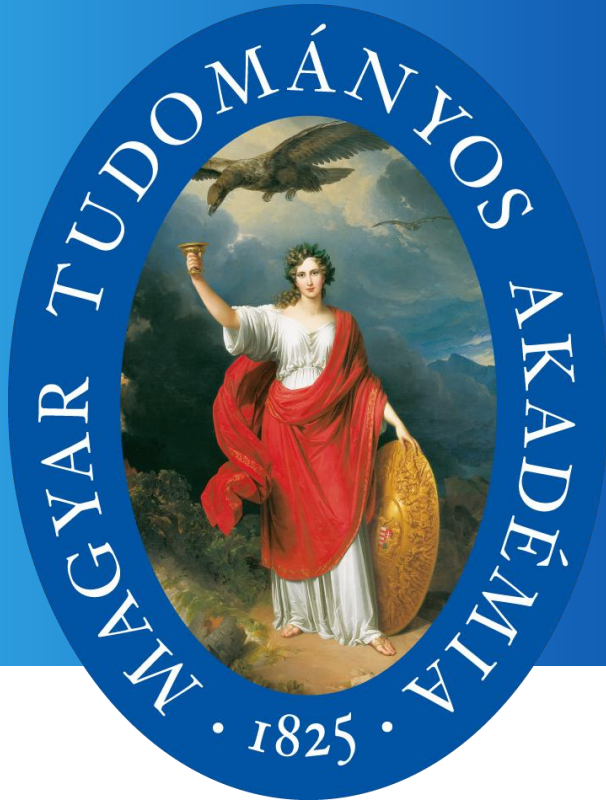
- Zsíreloszlás vizsgálata
- Rizikószámítások a populációs adatbázis alapján

Összefoglalás:

Az elmúlt 10 évben az elhízás előfordulásának, trendjének, rizikó tényezőinek, következményes és társult betegségeinek vizsgálatára és az elhízás prevenciók lehetőségeinek széleskörű ajánlására a MÁESZ program lehetőséget biztosított

A korszerű diagnózis és kezelés rendszerszerű bevezetése elkerülhetetlennek látszik a népegészségügyi mutatók kedvező alakítása érdekében - szakmai társaságunk cselekvési tervet készített elő

KÖSZÖNÖM MEGTISZTELTŐ FIGYELMÜKET



XI. Népegészségügyi Konferencia 2020. Budapest
Magyar Tudományos Akadémia Díszterme

Népegészségügyi Prevenció Magyarországon
Magyarország átfogó egészségvédelmi szűrőprogramja 2010-2020-2030

Magyarország átfogó egészségvédelmi szűrőprogramja
2010 – 2020 – 2030

www.egeszsegprogram.eu