



# Magyarország átfogó egészségvédelmi szűrőprogramja 2010 – 2020

Magyarország átfogó egészségvédelmi szűrőprogramja  
2010 – 2020



## IX. Népegészségügyi Konferencia, Megnyitó 2018.

Magyarország átfogó egészségvédelmi szűrőprogramja 2010-2020  
Központi Rizikófelmérési Kérdőív 2015-2016-2017. évi eredmények és a  
perifériás érbetegség rizikó összefüggésének bemutatása VI.

Prof. Dr. Pécsvárady Zsolt  
Magyar Angiológiai és Érsebészeti Társaság



# Perifériás érbetegség rizikó összefüggésének bemutatása

Magyarország átfogó egészségvédelmi szűrőprogramja  
2010 – 2020

NÉPEGÉSZSÉGÜGYI PREVENCIÓN MAGYARORSZÁGON

HELYSZÍN  
**1000**  
2010-2015

Magyarország átfogó egészségvédelmi szűrőprogramja  
2010 – 2020

NÉPEGÉSZSÉGÜGYI PREVENCIÓN MAGYARORSZÁGON

VIZSGÁLAT  
**5 MILLIÓ**  
2010-2016

Magyarország átfogó egészségvédelmi szűrőprogramja  
2010 – 2020

NÉPEGÉSZSÉGÜGYI PREVENCIÓN MAGYARORSZÁGON

HELYSZÍN  
**1500**  
2010-2017

Magyarország átfogó egészségvédelmi szűrőprogramja  
2010 – 2020

NÉPEGÉSZSÉGÜGYI PREVENCIÓN MAGYARORSZÁGON

**MEGELŐZÉS ÉVE**  
74 SZAKMAI SZERVEZET  
ÖSSZEFOGÁSA  
2018-2019



# Az atherothrombosis legfontosabb megjelenési formái



**Ischemiás stroke**

**Tranziens ischemiás attack**

**Myocardialis infarktus**

**Angina:**  
• Stabil  
• Instabil

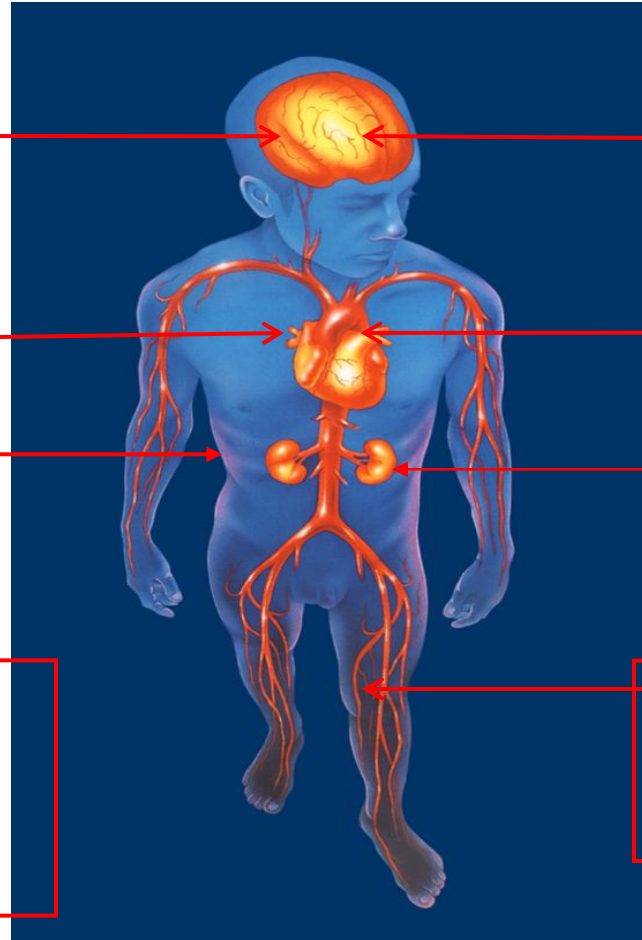
**Renovascularis hipertonia**

**Veseelégtelenség**

**Perifériás verőérbetegség:**

- Claudicatio intermittens
- Nyugalmi fájdalom
- Gangrena
- Necrosis

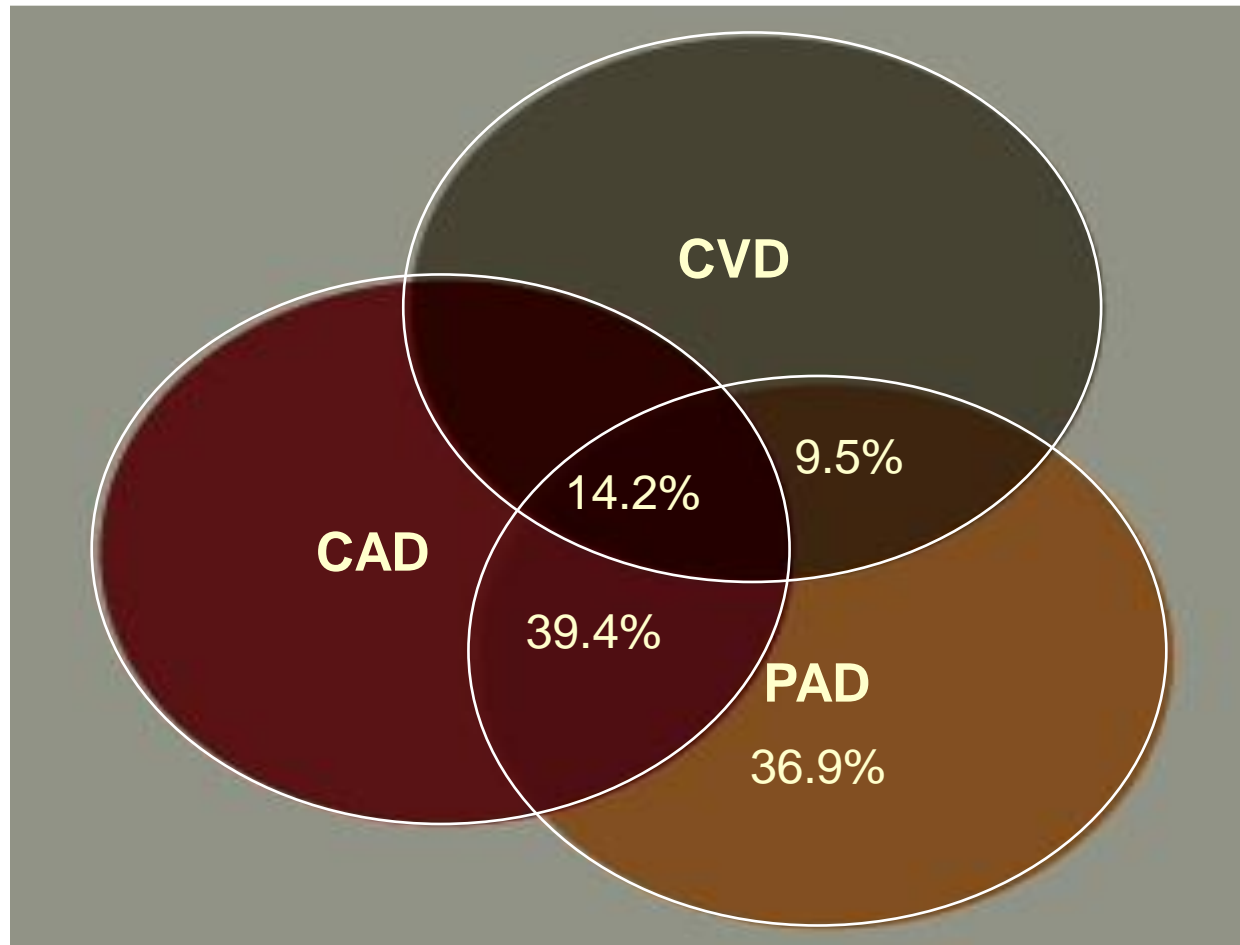
**Magyarországon  
400.000 beteg**



Adapted from: Drouet L. *Cerebrovasc Dis* 2002; 13(suppl 1): 1–6, Landi A.: *Metabolizmus* 2012 X évf. 1.sz. 48-53



# PAD, a Cerebrovascularis (CVD) és Coronaria (CAD) betegség együttes előfordulása



Bhatt DL, et al; for the REACH Registry Investigators. *JAMA*. 2006;295:180-189.





Legfontosabb tünete:  
az intermittáló klaudikáció ( IC )

Latin szó claudico = sántít

A betegek 90 %-nál az IC az alsó végtagi artériák  
szűkülete vagy elzáródása miatt alakul ki

## Fontaine II stádium

”a” > 200 m < ”b”



# Caudicatio intermitens klasszikus szimptómái

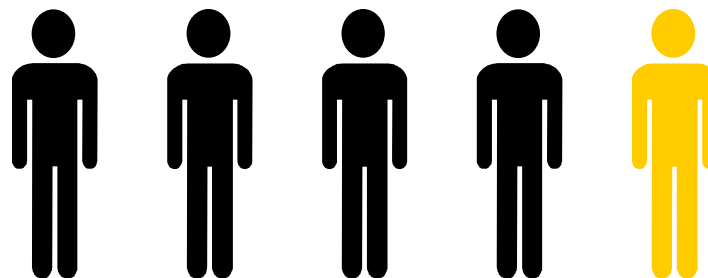
## 10 PAD betegből 1-nél jelentkeznek



ABI<0.9



5-ből 1PAD<sup>†</sup>  
>65 év korcsoportban



1/10 PAD beteg  
Claudicatio intermittens  
(CI) klasszikus tünetei



# PAD megjelenési lehetőségei



**Maszkirozott:** Tipikus panaszok nélkül ( de általában már funkcionális zavarral ) Boka/Kar Index **50%**

**Típusos klaudikáció:** Az alsó végtagi panaszok típusosan jelentkeznek a megfelelő izomcsoportban és reprodukálhatóak ( terhelésre megjelennek és nyugalomban megszűnnek ). **15%**

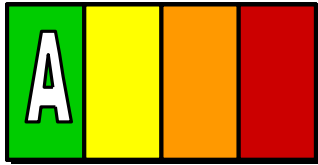
**“Atipusos” lábfájdalom:** Olyan alsó végtagi dyscomfort, ami terhelésre jelentkezik, de nem egyértelműen szűnik meg nyugalomban, de reprodukálhatóan jelentkezik adott távolság megtételét követően, vagy megfelel a Rose kérdőív összes kérdéseinek. **33%**



# Ellenőrzött járásgyakorlat



I IIa IIb III



**Kontrollált járásgyakorlat javasolt mint kiinduló kezelés klaudikáló betegeknek.**

I IIa IIb III



**Kontrollált járásgyakorlat minimum 30-45 percig végzendő legalább heti 3 alkalommal, minimum 12 héten keresztül.**

*Circulation 2006, 113:e463-e654*

*Eur Heart J. 2011 Nov;32(22):2851-906*







# Rendszeres testmozgás javasolt:

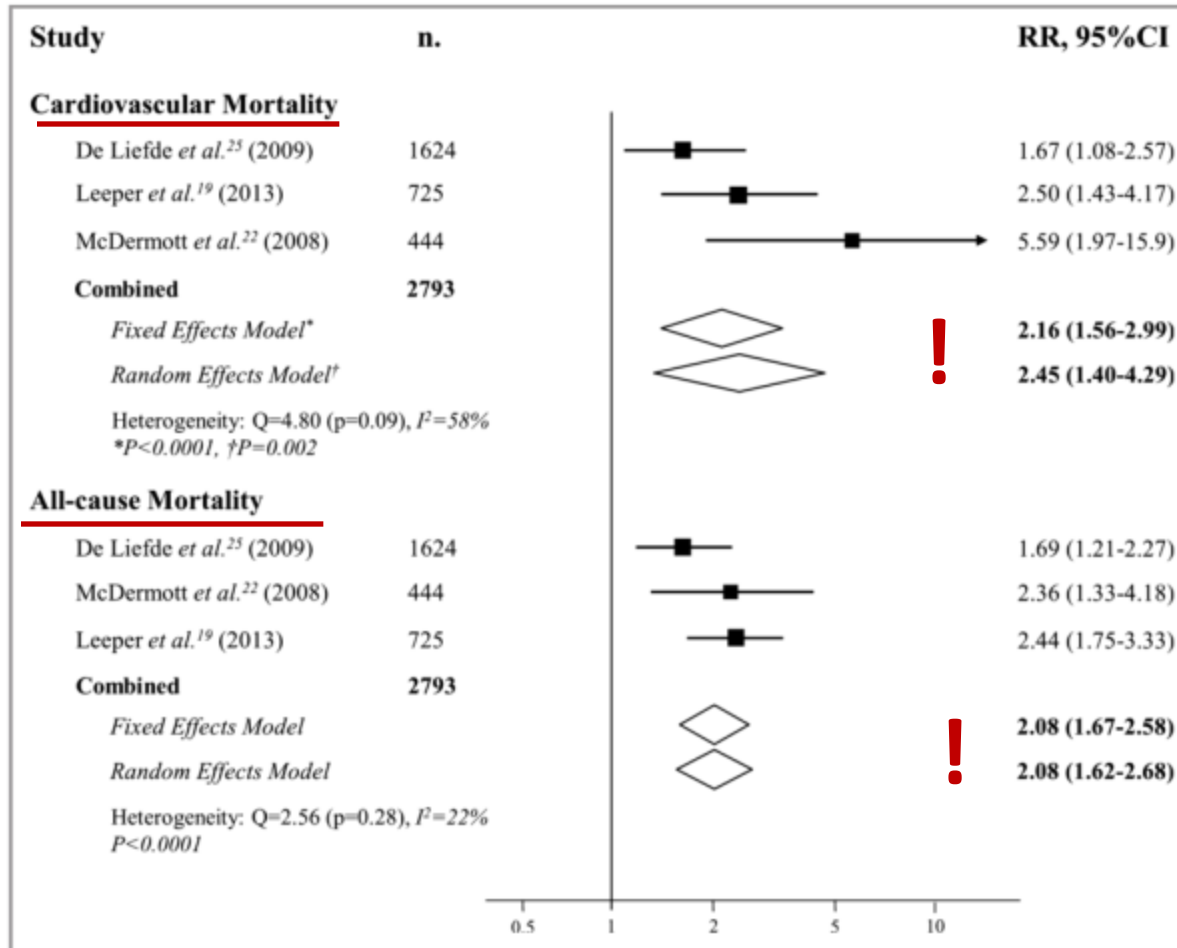
- Hypertonia
- Iszkémiás szívbetegség
- Diabetes mellitus
- Visszérbetegség
- **Perifériás érbetegség**

eseteiben





# Járástávolság és a halálozás kapcsolata



**Az alsó végtag funkcionális kapacitásának romlása több mint kétszeresére növeli a halálozás rizikóját !**

Morris D et al: Association of lower extremity performance with cardiovascular and all-cause mortality in patients with peripheral artery disease: a systematic review and meta-analysis. J Am Heart Assoc. 2014;3:e001105 doi: 10.1161/JAHA.114.001105



# LÁB TESZT ( Rose kérdőív )



## LÁB TESZT

Tesztelje artériáit!

1. Érzett-e már fájdalmat, vagy kellemetlenséget lábalban járás közben, sík talajon, lejtőn lefelé, vagy lépcsőzéskor?

igen  nem  nem, még akkor sem, ha gyors tempóban, vagy emelkedőn sétálok

**Ha Iggel válaszolt, folytassa az 1. és 2. részt kitöltését!  
Ha nemmel válaszolt, csak a 2. részt töltsse ki!**

### 1. rész

2. Érez-e fájdalmat, kellemetlenséget az alsó végtagjában, vagy okoz-e nehézséget a járás?

fájdalom  diszkomfort érzés  nehéz láb érzés a járás során  
egyéb: .....

3. A fájdalom, vagy kellemetlen érzés a lábában akkor is előfordul, ha ül, vagy csak egyhelyben áll?

igen  nem

4. Akkor is megjelenik, amikor fekszik?

igen  nem

5. Akkor is megjelenik, ha sík talajon sétál?

igen  nem

6. A fájdalom/diszkomfort érzés mindig azonos távolság megtétele esetén jelentkezik?

igen  nem

7. Körülbelül hány méter megtétele után jelentkezik a fájdalom, kellemetlen érzés, vagy a nehézség a járásban?

.....méter

8. A fájdalom, kellemetlenség, vagy nehéz láb érzés járás csak akkor jelentkezik, ha gyorsan, emelkedőn, vagy lépcsőn sétál?

igen  nem

9. Ha megáll gyaloglás közben, a fájdalom:

10 percen belül megszűnik  több mint 10 perc alatt szűnik meg  
 nem múlik el a fájdalom

10. Ha újra elkezd gyalogolni, újra kezdődik-e a fájdalom?

igen  nem

11. Mindig megjelenik, miután azonos távolságokat gyalogolt?

igen  nem

12. Hogy tudná leírni a fájdalmat?

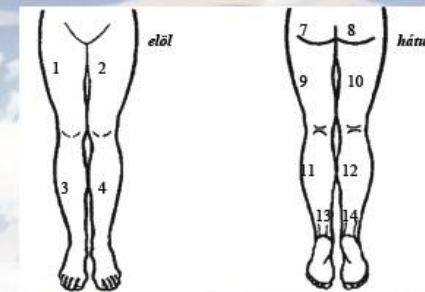
Ég a lábam  Görcsöl a lábam

13. A fájdalom intenzitása:

Gyenge  Erős  Egyéb: .....

14. Lábal mely részén érez fájdalmat, kellemetlen érzést?

Jelölje be a megfelelő számot az alábbi ábrán



Összegzés és következtetés

### 1. rész

Ha az 1-es, 6-os, 9-es, 10-es, 11-es kérdésekre igennel válaszolt, feltehetően fennáll Önél a perifériás verőérbetegség gyanúja.

Javasolt a boka/kar index vizsgálat (BKI) elvégzése, illetve a pulzus önvizsgálat elsajátítása.

Keresse fel háziorvosát, aki a megfelelő szakrendelőbe irányítja Önt!

ÉRSZÜKÜLET NAP  
Ég az artériáidat, égés nélkül! (Borjókai - Háy)



VIH  
Alapítvány  
Independent Research and Education  
European Organization  
Healthcare Research



Magyarország átfogó egészségvédelmi szűrőprogramja  
2010 – 2020



# „Kamion szűrés” 2015-2017 I.



<b>Összesen</b>	<b>29482 fő</b>	
<b>nő</b>	<b>16491 fő</b>	<b>55,93 %</b>
<b>férfi</b>	<b>12991 fő</b>	<b>44,07 %</b>

Átlag életkor

NŐ	FÉRFI
41.41 év	39.63 év

Érzett-e már fájdalmat,  
vagy kellemetlenséget  
lábaiban járás közben,  
sík talajon, lejtőn  
lefelé, vagy  
lépcsőzésekor?

**IGEN**

7949	48,2%	4703	36,2%
------	-------	------	-------



# Típusos-e a lábfájdalom ?



**Vártnál magasabb arány !**

**Mindig**

megjelenik,  
miután azonos  
távolságokat  
gyalogol?

nő

ffi

IGEN

24,6 %

18 %

Kb 50%-a arteriális eredetű a lábpanaszoknak



# JÁRÁSTÁVOLSÁG



Körülbelül hány  
méter megtétele  
után jelentkezik a  
fájdalom,  
kellemetlen érzés,  
vagy a nehézség a  
járásban?

nő

2906

férfi

4 919

**Fontaine II A. = konzervatív kezelés elég**





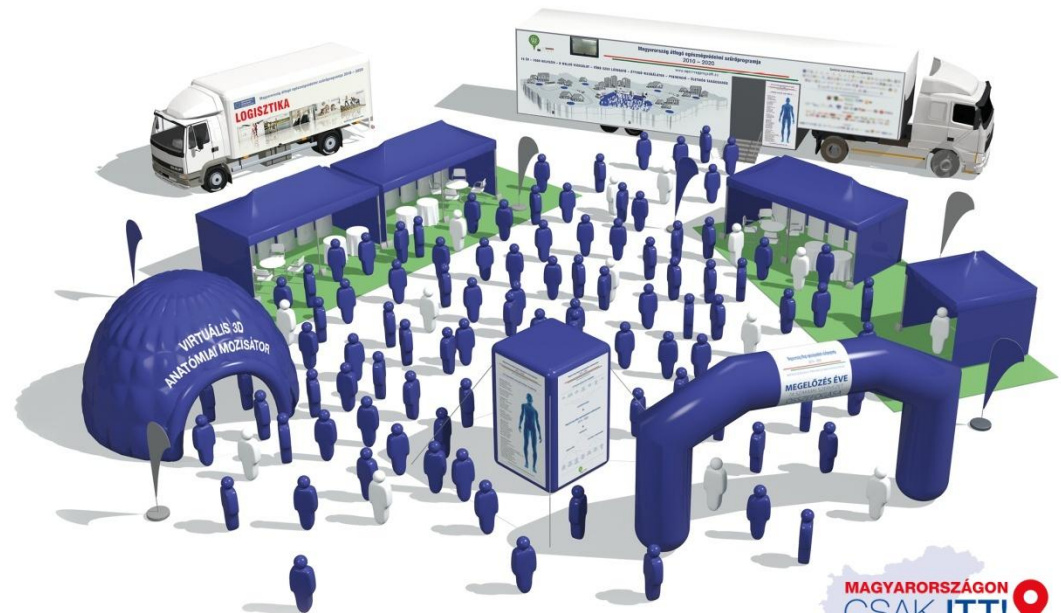


# Köszönöm megtisztelő figyelmüket!

Magyarország átfogó egészségvédelmi szűrőprogramja  
2010 – 2020

NÉPEGÉSZSÉGÜGYI PREVENCIÓ MAGYARORSZÁGON

**MEGELŐZÉS ÉVE**  
74 SZAKMAI SZERVEZET  
ÖSSZEFOGÁSA  
2018-2019



MAGYARORSZÁGON  
CSAK ITT!

