



# Magyarország átfogó egészségvédelmi szűrőprogramja 2010 – 2020

Magyarország átfogó egészségvédelmi szűrőprogramja  
2010 – 2020



## IX. Népegészségügyi Konferencia, Megnyitó 2018.

2011-2017. évadok eredmények és a szemészeti összefüggésének bemutatása

Németh János  
Magyar Szemorvostársaság



## 2011-2017. Szemészeti összefüggésének bemutatása

Magyarország átfogó egészségvédelmi szűrőprogramja  
2010 – 2020

---

NÉPEGÉSZSÉGÜGYI PREVENCIÓN MAGYARORSZÁGON

**HELYSZÍN**  
**1000**  
2010-2015

Magyarország átfogó egészségvédelmi szűrőprogramja  
2010 – 2020

---

NÉPEGÉSZSÉGÜGYI PREVENCIÓN MAGYARORSZÁGON

**VIZSGÁLAT**  
**5 MILLIÓ**  
2010-2016

Magyarország átfogó egészségvédelmi szűrőprogramja  
2010 – 2020

---

NÉPEGÉSZSÉGÜGYI PREVENCIÓN MAGYARORSZÁGON

**HELYSZÍN**  
**1500**  
2010-2017

Magyarország átfogó egészségvédelmi szűrőprogramja  
2010 – 2020

---

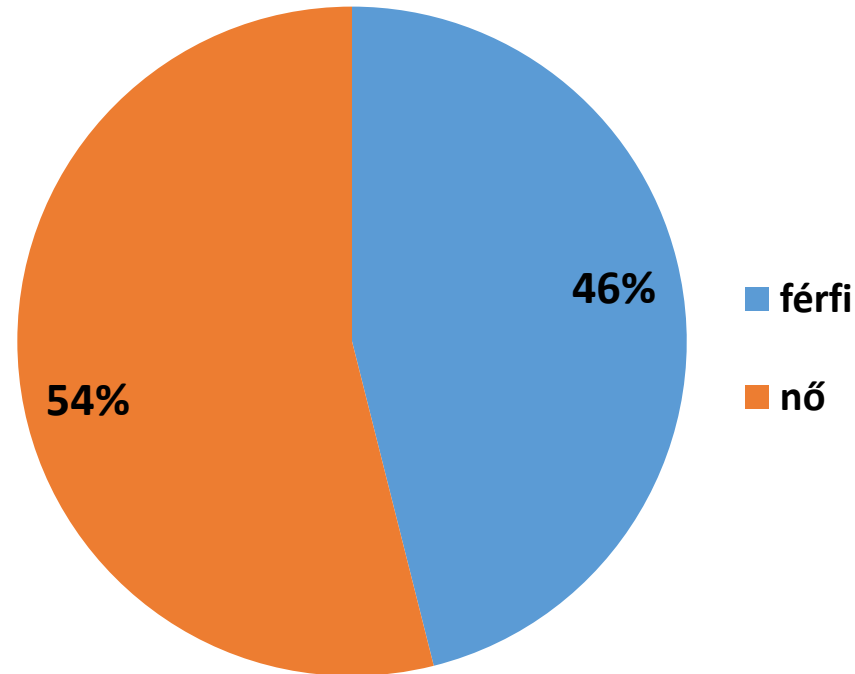
NÉPEGÉSZSÉGÜGYI PREVENCIÓN MAGYARORSZÁGON

**MEGELŐZÉS ÉVE**  
74 SZAKMAI SZERVEZET  
ÖSSZEFOGÁSA  
2018-2019



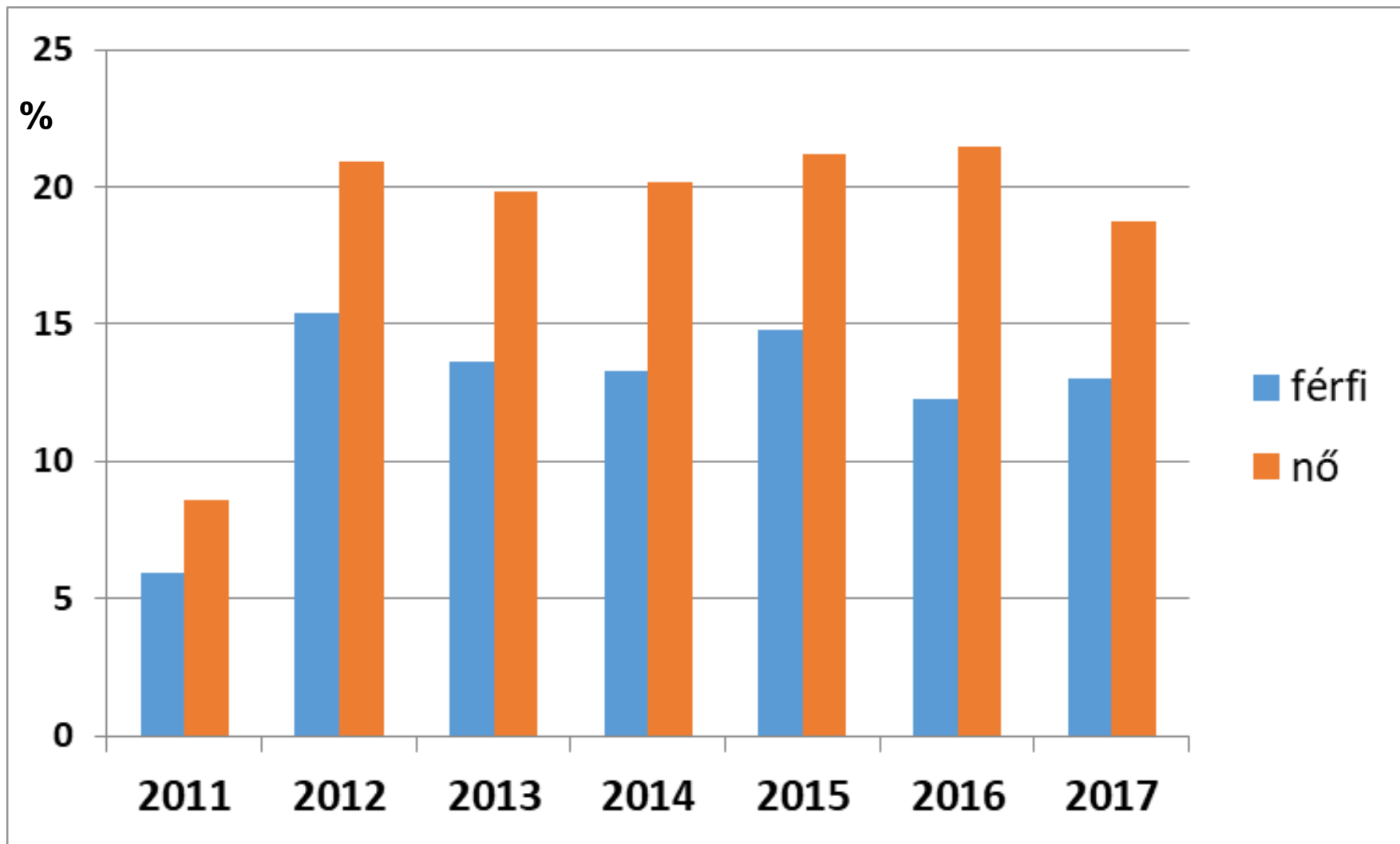


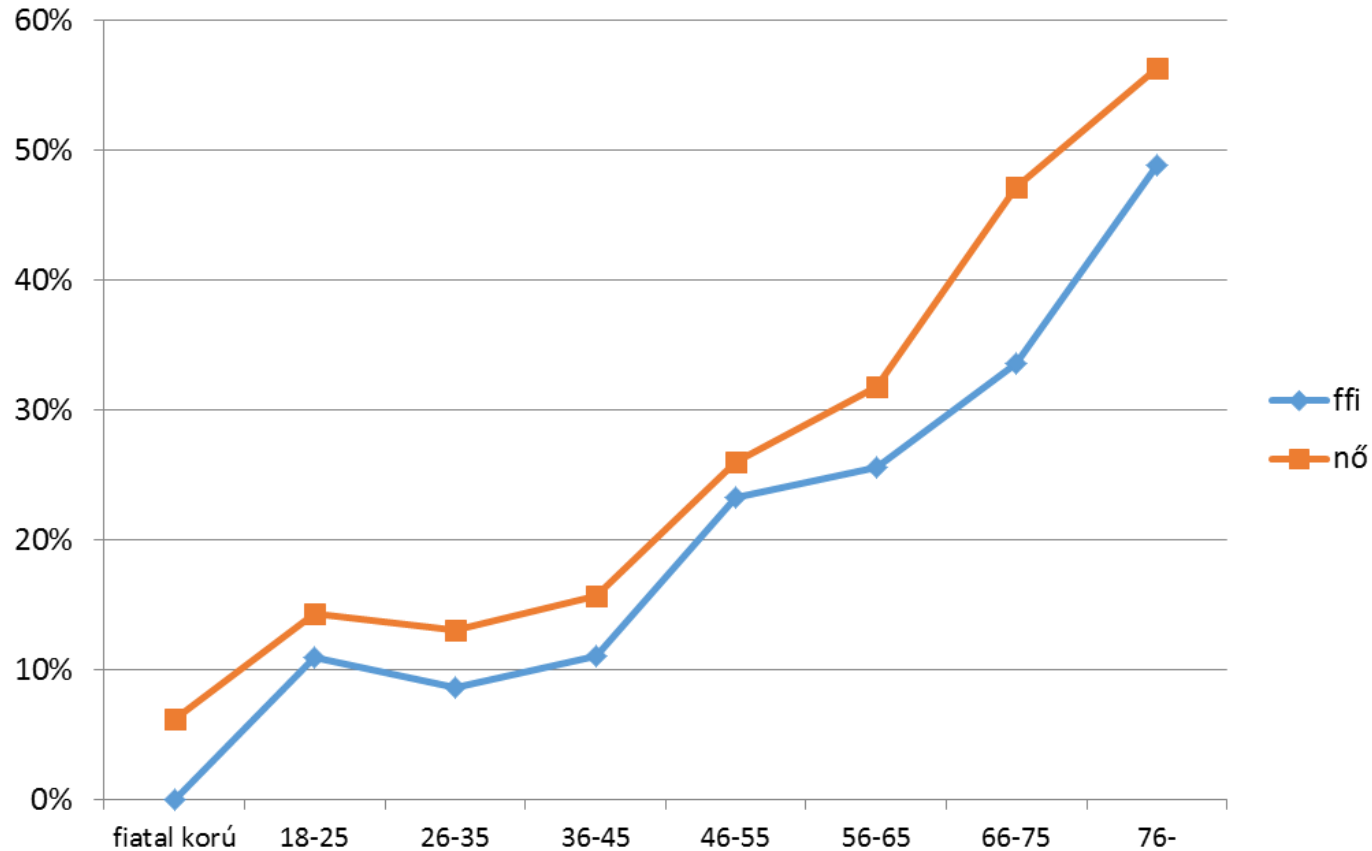
|                                   |                        |
|-----------------------------------|------------------------|
| Van-e szembetegsége?              | i / n                  |
| Computeres fénytörés mérés (jobb) | sph / cyl / axis       |
| Computeres fénytörés mérés (bal)  | sph / cyl / axis       |
| Szemüveg dioptria vizsgálata      | Megfelelő/Eltérő érték |
| Szemnyomás vizsgálata (jobb/bal)  | Hgmm                   |
| Szemszárazság teszt               | kérdőív                |



2017-ben összesen **12.586** személy vett részt

legtöbb vizsgált életkora **26-55 év** között volt

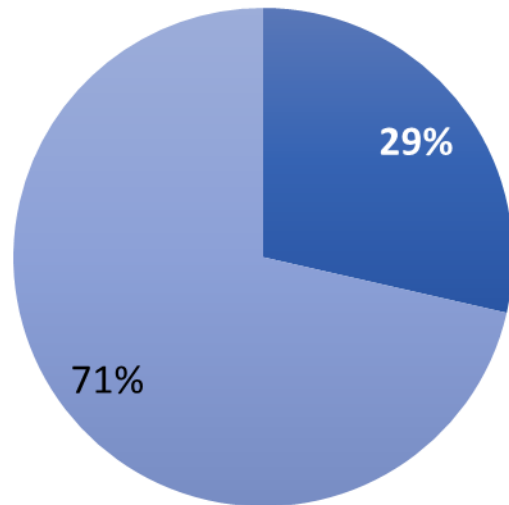




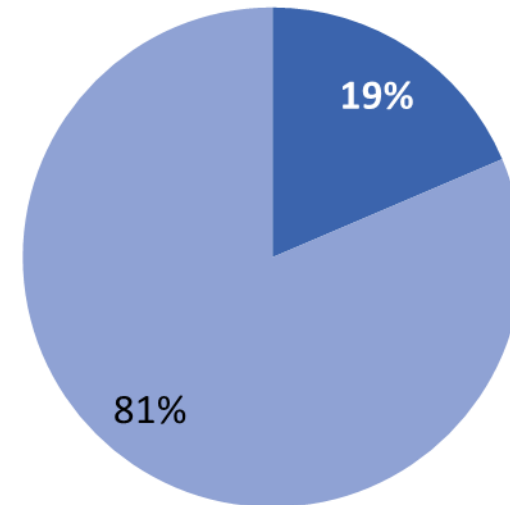
Az életkor előrehaladtával a szembetegségek egyre gyakoribbak



nő



férfi

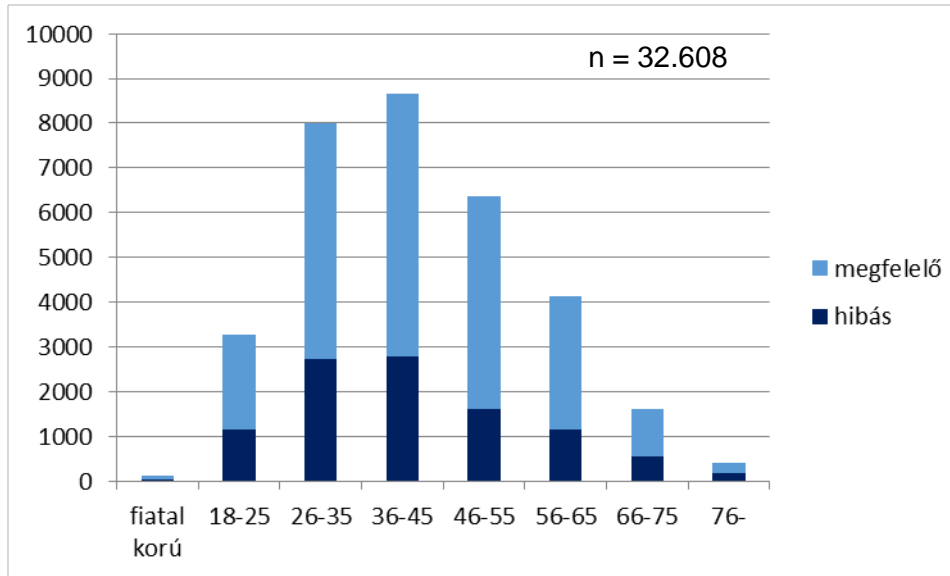


■ pozitív  
■ negatív

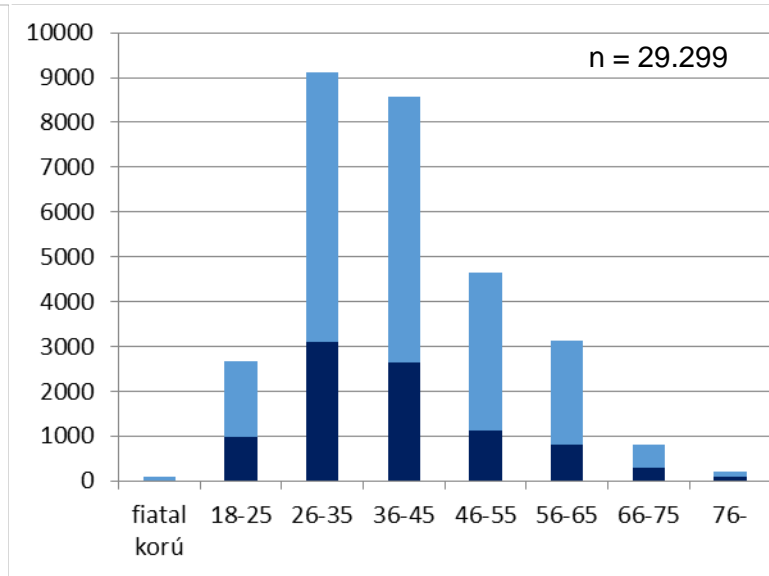
A száraz szem nőkben gyakoribb



## Nők



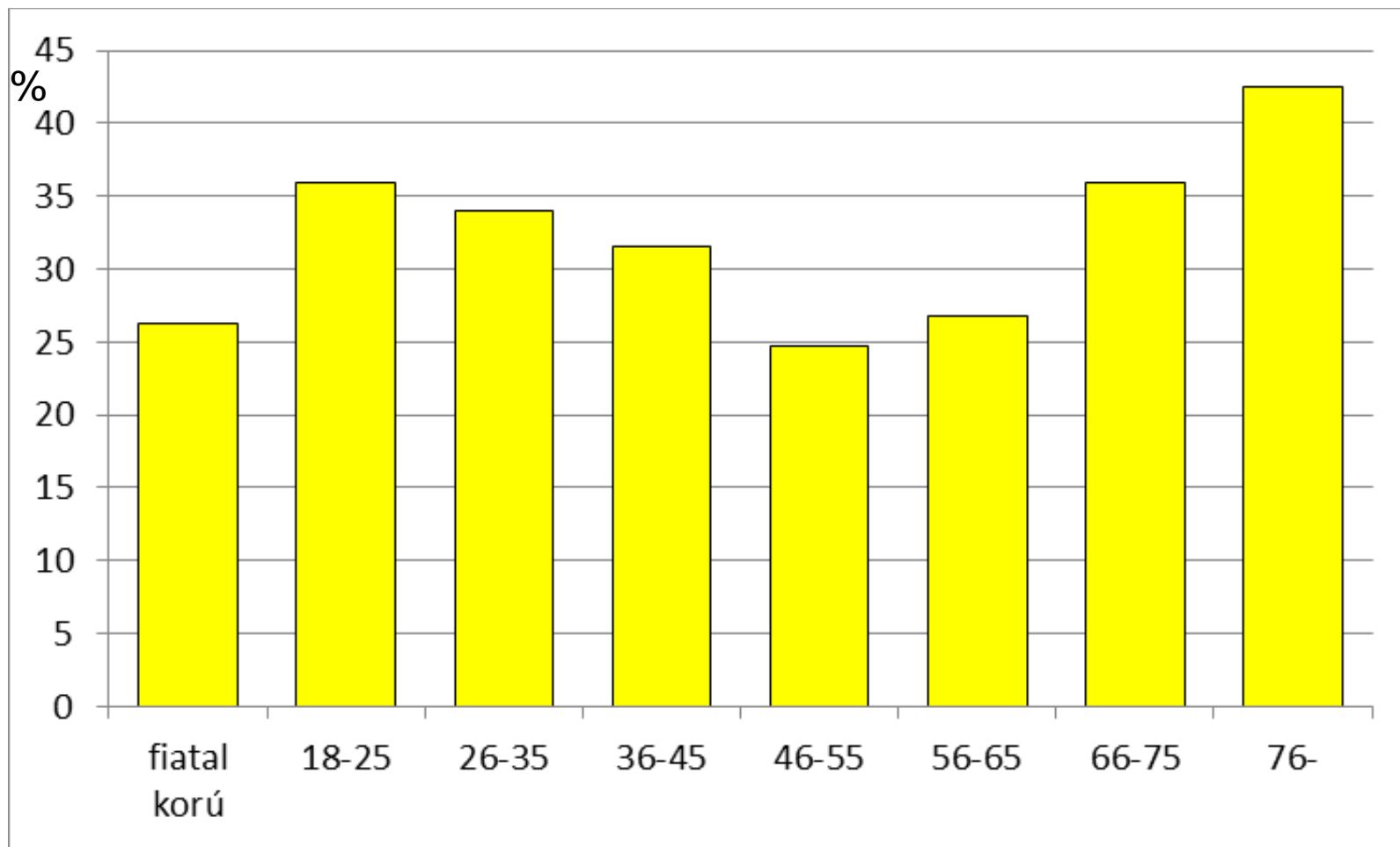
## Férfiak



A szűrésen megjelent nők **67 %-a** és a férfiak **72 %-a** szemüveges

A „hibás szemüvegek” előfordulása gyakori: **31% !**





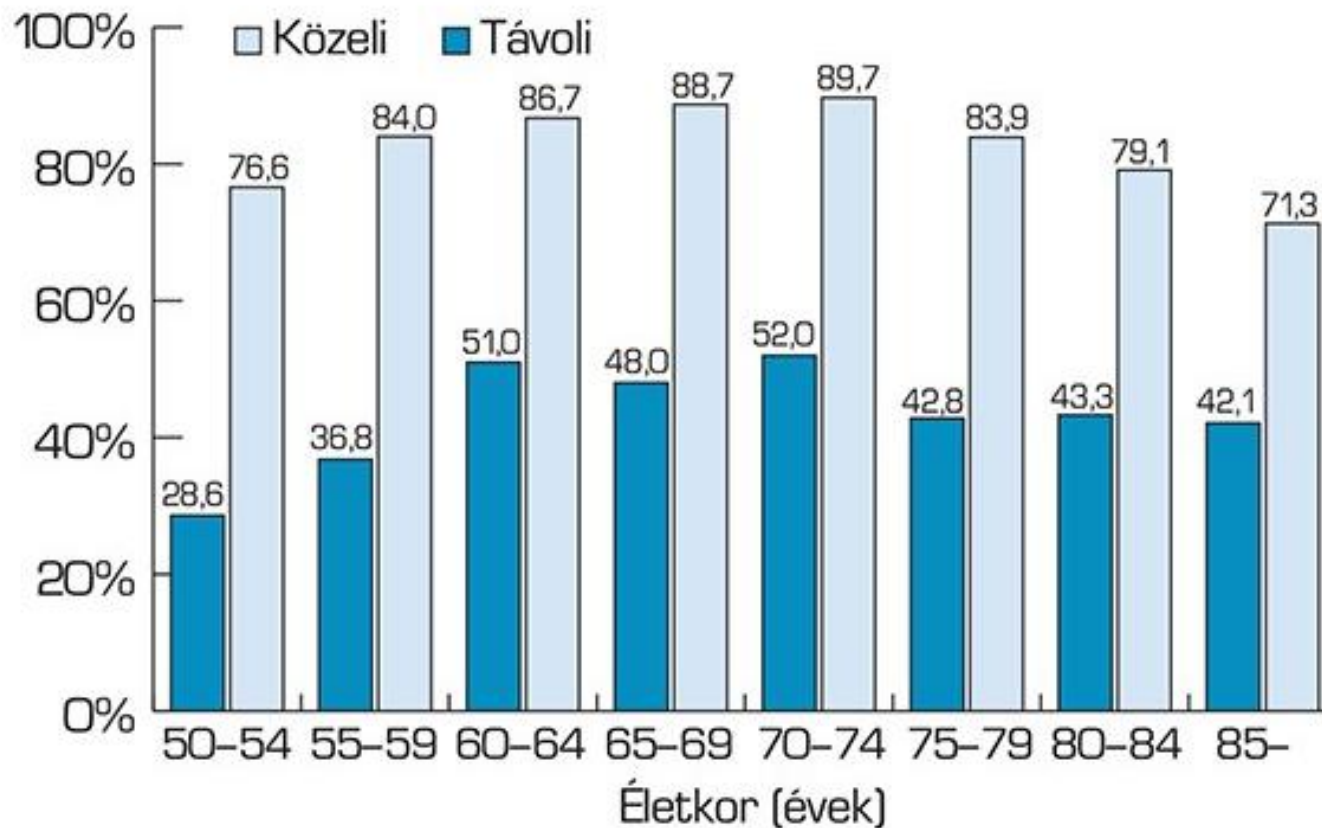
A „hibás szemüvegek” előfordulása gyakori: **31,2 % !**



2015-ben populáció alapú, országos  
szemészeti és cukorbetegség szűrést is végeztünk  
a Lions Club International Foundation anyagi támogatásával

Összesen 105 körzetben 3523 ötven éves vagy idősebb személyt  
vizsgáltunk meg saját lakásában





- 50 évesnél idősebbek több mint háromnegyede (77,4%) használ valamilyen szemüveget !



## Látásromlás okai 50 éves kor felett hazánkban





## A Látás Világnapján, 2017. október 12-én kiemelt szemészeti szűrési napot tartottunk Kecskeméten

Magyarország átfogó egészségvédelmi szűrőprogramja keretében  
Magyar Szemorvostársaság  
Nemzeti Programbizottság a Jó Látásért





A szemészeti szűrés értékes információval szolgált

Jelentős hatása, hogy ráirányítja a figyelmet a szem egészségének fontosságára, és ezt tudatosítja a szűrésen megjelenőkben

**időskori**  
**makuladegeneráció, cukorbetegség, zöldhályog, szürkehályog, rossz szemüveg**

„**Nemzeti Programbizottság a Jó Látásért**”  
2016. májusban megalakult  
fő feladata: a látásromlás megelőzésének erősítése



2018. október 11-én, a **Látás Világnapján**  
ismét kiemelt szemészeti szűrési napot tervezünk  
Magyarország átfogó egészségvédelmi szűrőprogramja keretében



|                                   |                        |
|-----------------------------------|------------------------|
| Van-e szembetegsége?              | i / n                  |
| Computeres fénytörés mérés (jobb) | sph / cyl / axis       |
| Computeres fénytörés mérés (bal)  | sph / cyl / axis       |
| Szemüveg dioptria vizsgálata      | Megfelelő/Eltérő érték |
| Szemnyomás vizsgálata (jobb/bal)  | Hgmm                   |
| Szemszárazság teszt               | kérdőív                |

## **2018-tól:**

**VF-14 – szubjektív látásteljesítmény mérése - kérdőív**

**Mi tehet a lakosság saját szemének védelmében? - szórólap**



## kérdőív

Az Egészségügyi Minisztérium szakmai irányelve  
A felnőttkori szürkehályog diagnosztikájáról és kezeléséről  
(2. módosított változat – 2010. október 30.)

APPENDIX 3

A funkcionális károsodás mérésére szolgáló kérdőív (VF 14 alapján)

1. Nehezebb esik-e, akár szemüveggel is, apró betűs szövegeket (például gyógyszeres utasítások címkéit) olvasni?

\_\_\_ Igen \_\_\_ Nem \_\_\_ Nem alkalmazható

Ha igen, jelenleg milyen fokú nehézséget okoz?

1. Kis mértékű
2. Közepes mértékű
3. Súlyos
4. Képtelen rá

2. Nehezebb esik-e, akár szemüveggel is, újságot, vagy könyvet olvasni?

\_\_\_ Igen \_\_\_ Nem \_\_\_ Nem alkalmazható

Ha igen, jelenleg milyen fokú nehézséget okoz?

1. Kis mértékű
2. Közepes mértékű
3. Súlyos
4. Képtelen rá

3. Nehezebb esik-e, akár szemüveggel is, nagy betűs könyveket, újságot elolvasni?

\_\_\_ Igen \_\_\_ Nem \_\_\_ Nem alkalmazható

Ha igen, jelenleg milyen fokú nehézséget okoz?

1. Kis mértékű
2. Közepes mértékű
3. Súlyos
4. Képtelen rá

4. Nehezebb esik-e, akár szemüveggel is, felismerni az emberek arcát akkor is, ha közel van?

\_\_\_ Igen \_\_\_ Nem \_\_\_ Nem alkalmazható

Ha igen, jelenleg milyen fokú nehézséget okoz?

1. Kis mértékű
2. Közepes mértékű
3. Súlyos
4. Képtelen rá

5. Nehezebb esik-e, akár szemüveggel is, a lépcsők, járdaszegélyek észrevétele?

\_\_\_ Igen \_\_\_ Nem \_\_\_ Nem alkalmazható

Ha igen, jelenleg milyen fokú nehézséget okoz?

1. Kis mértékű
2. Közepes mértékű
3. Súlyos
4. Képtelen rá

6. Nehezebb esik-e, akár szemüveggel is, a közlekedési jelzések, utcatáblák, bolti feliratok elolvasása?

\_\_\_ Igen \_\_\_ Nem \_\_\_ Nem alkalmazható

Ha igen, jelenleg milyen fokú nehézséget okoz?

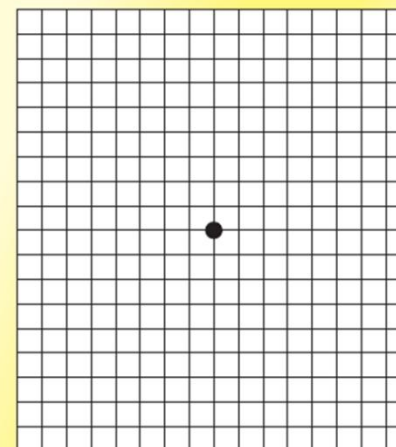
1. Kis mértékű
2. Közepes mértékű
3. Súlyos
4. Képtelen rá

## Hogyan vigyázunk a szemünkre?

- időnként ellenőrizzük látásunkat! – az egyik majd a másik szem letakarásával
- ha öregkori sárgafolt betegség van kialakulóban? – folt látás vagy torz látás vagy cseppek szabályozásában ez esetben szemészeti vizsgálatra van szükség  
– együnk „színes” zöldségeket (pl.: paprika, paradicsom, narancs)  
– szedjük megfelelő táplálékot  
– ne dohányozzunk
- ha cukorbetegségünk van? – tartsuk a vércukrot, vérmennyiségünket a normális szinten  
– minden körülmények között  
– évente egyszer keressük fel szemészeti tudásunkkal még nincs szemészeti tudásunk  
– ha már kialakult szemészeti betegségünk van, fél évente menjünk szemészeti családorvos utasításait követve
- ha zöldhályogunk van? – használjuk az orvos által felírt szemcseppeket rendszeresen, kihagyás nélkül  
– járjunk rendszeresen szemészeti szaktudással rendelkező szemészeti szakorvoshoz a szemészeti szaktudásunkkal
- védjük szemünket a sérülések ellen! – viseljünk védőszemüveget
- gyermekek családi szűrése: – figyeljük meg, hogy hogyan látják a világot  
– egyik majd másik szemüket letakarva  
– szetre kell vinni  
– ha van szemüveges a család, akkor el a gyermeket szemészeti szaktudással rendelkező szemészeti szakorvoshoz és 5 éves korban
- ha kutyaféreg fertőzés fenyeget? főleg kisgyermek esetén! – kerüljük a kutyákkal való érintkezést  
– evés előtt mossunk kezeinket  
– otthon cseréljük le utcai cipőnket  
– ne együnk utcán, közterületen

## szórólap

### Az Amsler rács használata



Ha már visel szemüveget, ne felejtse el a vizsgálatához is használni azt. Takarja el az egyik szemet és nézzen az ábra közepén lévő pontra. A szemét a közeli látótávolságra állítsa élesre az egész vizsgálat ideje alatt. Nézzon a középre és mindvégig csakis a középre. Az összes vonalnak egyenesnek kell látszania. Mindegyik négyzetnek egyforma méretűnek kell látszódnia. Végezze el a vizsgálatot a másik szemén is a takarás váltásával.







Köszönöm megtisztelő figyelmüket!

Magyarország átfogó egészségvédelmi szűrőprogramja  
2010 – 2020

NÉPEGÉSZSÉGÜGYI PREVENCIÓ MAGYARORSZÁGON

# MEGELŐZÉS ÉVE

74 SZAKMAI SZERVEZET  
ÖSSZEFOGÁSA  
2018-2019



MAGYARORSZÁGON  
CSAK ITT!

