



Magyarország átfogó egészségvédelmi szűrőprogramja 2010 – 2020

Magyarország átfogó egészségvédelmi szűrőprogramja
2010 – 2020



IX. Népegészségügyi Konferencia, Megnyitó 2018.

Központi Rizikófelmérési Kérdőív 2012-2017. évi eredmények

Visszérbetegség kockázat összefüggésének bemutatása

Prof. Dr. Pécsvárad Zsolt
Magyar Angiológiai és Érsebészeti Társaság



Visszérbetegség kockázat összefüggésének bemutatása

Magyarország átfogó egészségvédelmi szűrőprogramja
2010 – 2020

NÉPEGÉSZSÉGÜGYI PREVENCIÓN MAGYARORSZÁGON

HELYSZÍN
1000
2010-2015

Magyarország átfogó egészségvédelmi szűrőprogramja
2010 – 2020

NÉPEGÉSZSÉGÜGYI PREVENCIÓN MAGYARORSZÁGON

VIZSGÁLAT
5 MILLIÓ
2010-2016

Magyarország átfogó egészségvédelmi szűrőprogramja
2010 – 2020

NÉPEGÉSZSÉGÜGYI PREVENCIÓN MAGYARORSZÁGON

HELYSZÍN
1500
2010-2017

Magyarország átfogó egészségvédelmi szűrőprogramja
2010 – 2020

NÉPEGÉSZSÉGÜGYI PREVENCIÓN MAGYARORSZÁGON

MEGELŐZÉS ÉVE
74 SZAKMAI SZERVEZET
ÖSSZEFOGÁSA
2018-2019



A krónikus vénás betegség (KVB) népbetegség, a felnőtt lakosság 30-35 %-át érinti



Osztályozás

CEAP 1-6

CEAP 6 = lakosság 1%-a

- Drága a kezelése
- Rossz a beteg életminősége

FONTOS A MEGELŐZÉS !





A világ 13 országában 70.000 beteget vizsgáltak

2 lépésben valósult meg:

1.lépés: alapellátás

2.lépés: vénás szakrendelés

Páciensek:

Háziorvosi rendelésen megjelent (egymást követő 40)

Felnőtt, 18.életévét betöltött férfi/ nő/ férfi

Beleegyező nyilatkozatot aláírta

Nem igényel sürgősségi ellátást

Rövid időn belül bevásztva (<1 hét)

Hazánkban 5.570 beteget vizsgált
285 családorvos majd 45 szakorvos

Konklúzió (1)



**A KVB kezdeti stádiumai túlsúlyban vannak (C0s-C2=58%),
de a betegek csak előrehaladott stádiumokban mennek orvoshoz**



**Meg kell határozni a korai diagnózis optimális idejét
C0s?**

**A házi orvosok nem küldik szakorvoshoz a betegek C2 stádium
előtt**



A házi orvos szerepe kritikus a KVB korán elkezdett kezelésében



Konklúzió (2)



A vizsgált populációban a vénás szakorvoshoz továbbküldött betegek 50%-a nem jelent meg a vizsgálaton



A KVB nem megfelelő kezelése származhat a betegek ismereteinek hiányosságaiból is

A szakorvosi vizsgálaton megjelent betegek közül csak **minden 3. betegnél végeztek Duplex scan vizsgálatot**



A KVB nem élvez elsőbbséget





Figyelemfelkeltő kampányok szükségesek

A KVB alábecsült a háziorvosok és a betegek részéről is.

A Vénás Konzultációs Programnak köszönhetően 10-ből több, mint 5 betegnél diagnosztizálták a KVB-t,

míg 10-ből csak 2, főként súlyosabb stádiumban lévő beteg kereste magától orvosát vénás problémái miatt.



Laikus kampány → forduljon orvoshoz megfelelő ellátásért.

Oktató program alapellátásban dolgozóknak → KVB korai eseteinek felismeréséért.

1. Validált kérdőív (vénás rizikó score)



Tesztelje vénás rizikóját

A kérdőív kitöltésével felmérheti, mekkora Önnek a krónikus vénás betegség (visszértbetegség) kialakulásának kockázata. Válaszoljon minden kérdésre, majd adja össze válaszai pontszámát! Az Önre vonatkozó ajánlást a **teszt végén** található értékelésből kapja.

	Pontszám
1. Milyen nemű?	
Férfi _____	0
Nő _____	1
2. Hány éves?	
14 év alatti _____	0
14-29 év közötti _____	1
30-45 év közötti _____	2
45 év feletti _____	3
3. Mióta mozgásszegény az életmódja? (már nem sportol, munkája során napi 6 óránál többet ül, áll vagy járkál)	
Aktív életmódot folytatok _____	0
1-3 éve _____	1
3-10 éve _____	2
Több, mint 10 éve _____	3
4. Van súlyfeleslege a kívánt értékhez képest?	
Nincs _____	0
Igen, 1-5 kg _____	1
Igen, 5-10 kg _____	2
Igen, több, mint 10 kg _____	3
5. Hányszor szült gyermeket?	
Egyszer sem _____	0
Egyszer _____	1
Kétszer _____	2
Több, mint kétszer _____	3
6. Általában milyen testhelyzetben tölti munkanapjait?	
Naponta 4 óránál kevesebbet ülök, állok vagy járkálok _____	0
Naponta 4-8 órát ülök, állok vagy járkálok _____	1
Naponta 8 óránál többet ülök, állok vagy járkálok _____	2
Naponta 8 óránál többet ülök, állok vagy járkálok és rendszeresen utazom hosszán autóval, vonattal, repülővel _____	3
7. Szüleinél előfordult visszéresség?	
Nem _____	0
Egyik szülőnél _____	1
Mindkét szülőnél _____	2
Mindkettőnél, egyiküknél szövődmény is (pl. lábszárfekély) _____	3

8. Szokott Ön gyalogolni, úszni, kerékpározni, kocogni vagy tornázni?	
Igen, legalább heti 3 órát _____	0
Kevesebb, mint heti 3 órát _____	1
Ritkán (nyaraláskor) _____	2
Soha _____	3
9. Szokta nehéznek érezni a lábát?	
Soha _____	0
Ritkán _____	1
Gyakran _____	2
Szinte mindig erősen fáj a lábam _____	3
10. Ez a nehézláb-érzés fokozódik	
Melegben _____	1
Hormontartalmú gyógyszerek szedése mellett _____	2
Rendszerint a menstruációt megelőzően _____	3
11. Estére meg szokott dagadni a bokája?	
Soha _____	0
Csak nagy melegben, vagy hosszú utazás alatt _____	1
Igen, szinte minden nap, de csak estére _____	2
Igen, minden nap, már reggeltől _____	3

ÉRTÉKELÉS:

Nők ≤ 11 pont **Férfiak ≤ 7 pont**

Önnél valószínűleg alacsony a visszértbetegség kialakulásának esélye jelenleg. Kövesse az ajánlott életmód tanácsokat vénái egészségének megőrzése érdekében. Forduljon orvosához, gyógyszerészéhez amint panaszában változást észlel!

Nők: 12-22 pont **Férfiak: 8-14 pont**

Önnél valószínűleg közepesen magas a visszértbetegség kialakulásának esélye, illetve tünetei már a betegség kialakulását jelzik. Ezek a tünetek súlyosbodhatnak, ezért mielőbb változtasson életmódján (sport, táplálkozás, vénás torna). Emellett kövesse az orvosa, gyógyszerésze által javasolt kezelést (pl. vénavédő gyógyszer, kompressziós harisnya)!

Nők ≥ 23 pont **Férfiak ≥ 15 pont**

Önnél valószínűleg már kialakult a visszértbetegség, vagy fokozott az esélye annak, hogy ki fog alakulni a jövőben.

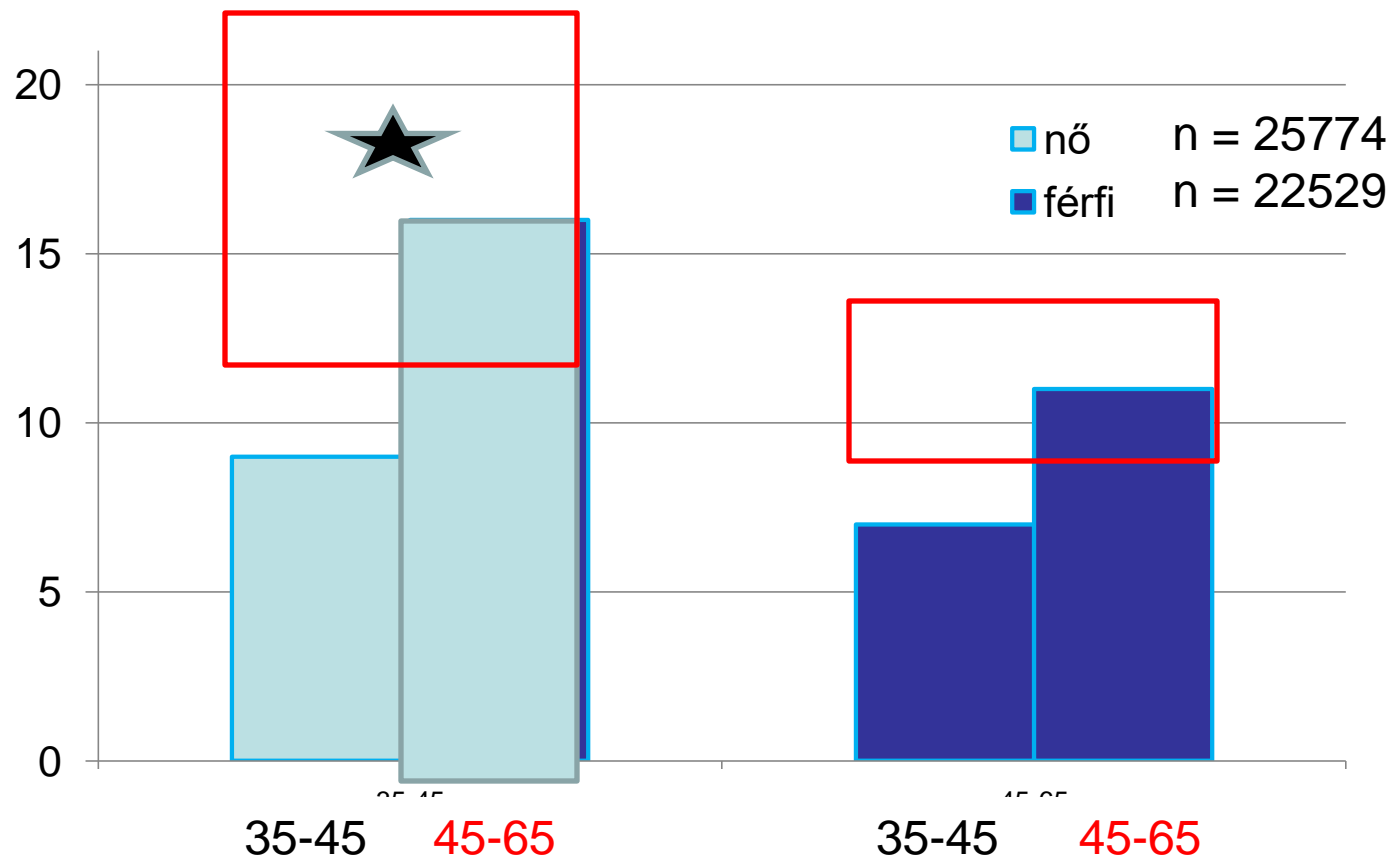
A betegség súlyosbodásának késleltetése érdekében orvosi kezelés szükséges, melynek eredményét támogassa megfelelő életmódbeli változtatásokkal. Tanácsért és kezelésért keresse fel kezelőorvosát!



A teszt az alábbi kiadvány alapján készült:
P. Blanchermainson. Évaluation pratique du risque veineux: le PHléboscore®. *Act. Visc Int.* 2000;81:12-15.



VÉNÁS RIZIKÓ SCORE 2013-2017

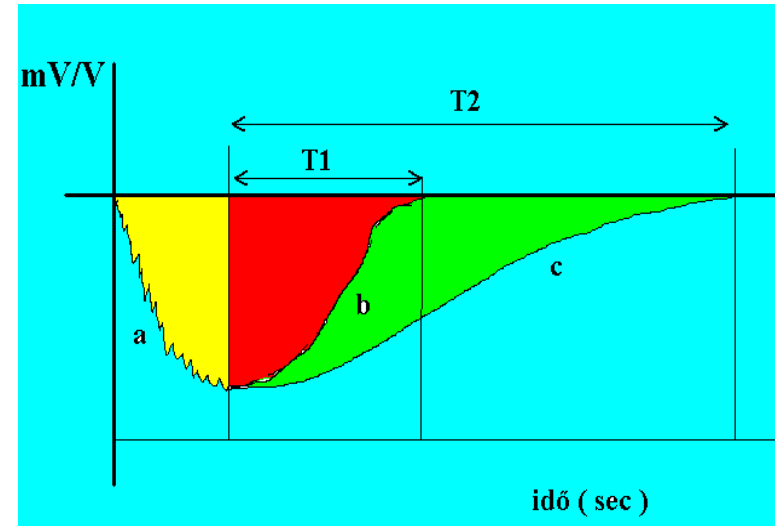
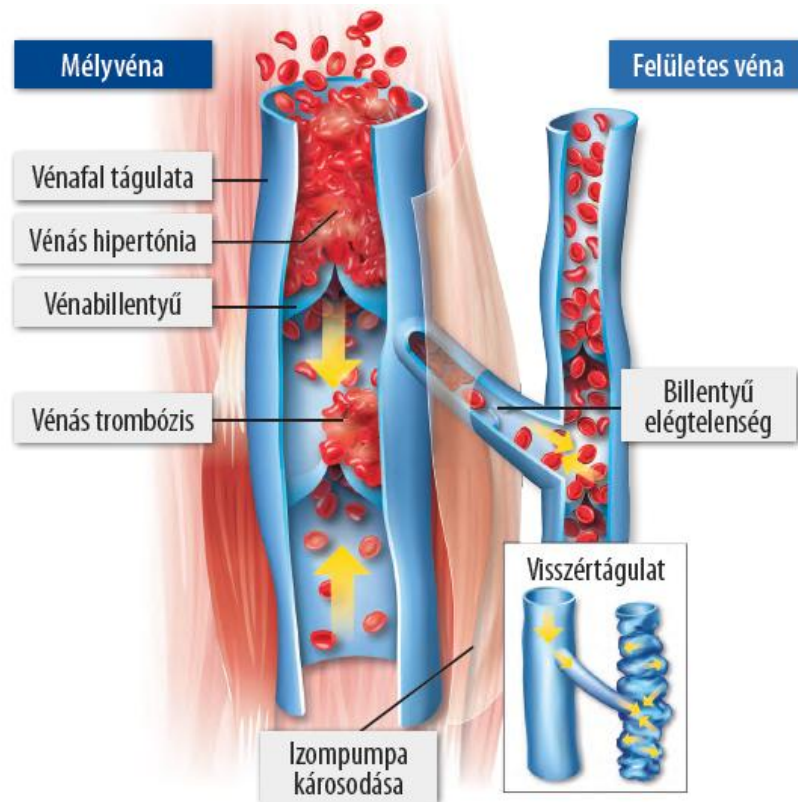


Közepesen magas a visszérbetegség kialakulásának esélye, vagy a tünetek már a betegség kialakulását jelzik.





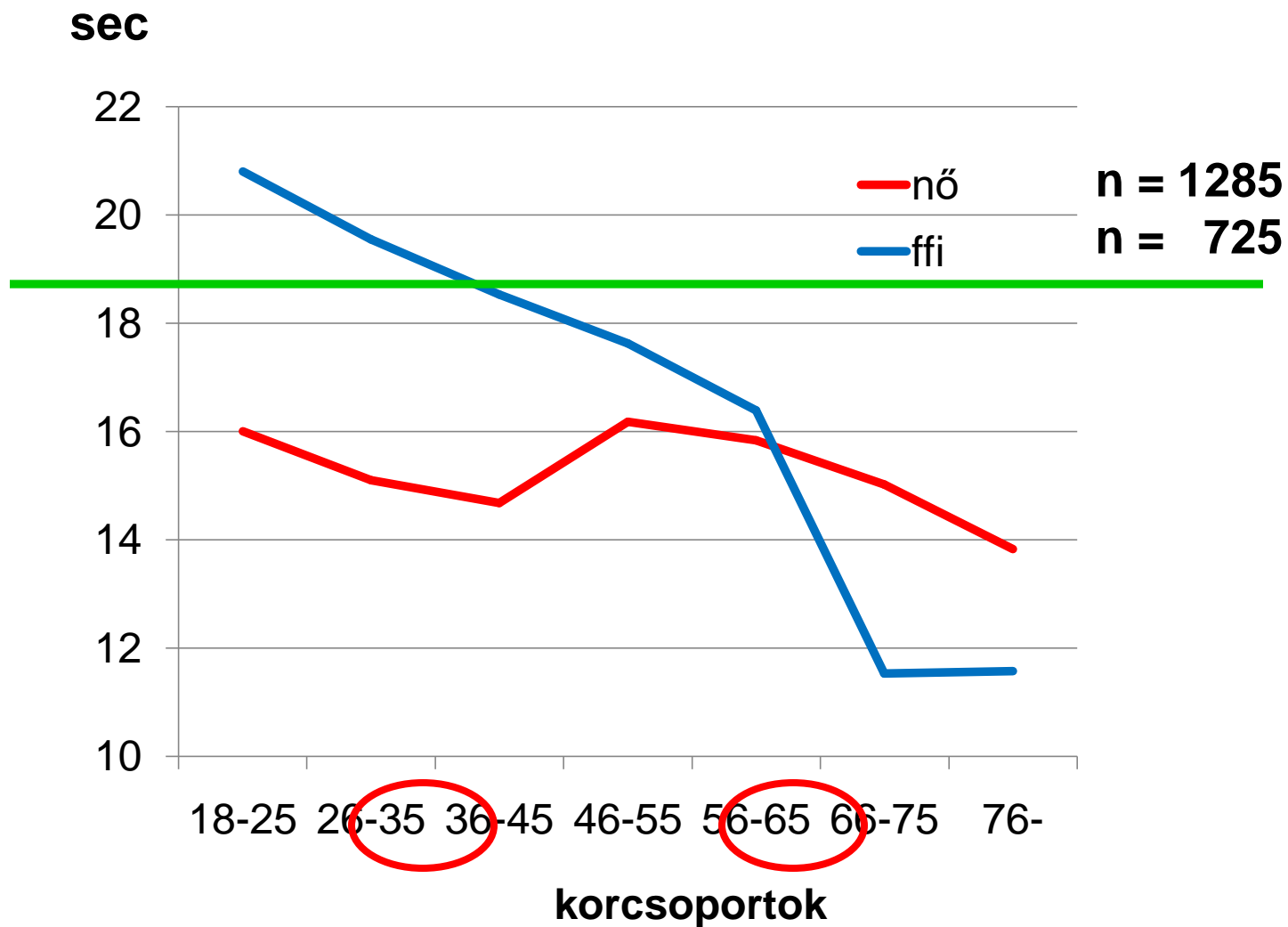
2. Új szűrőmódszer bevezetése 2017-től



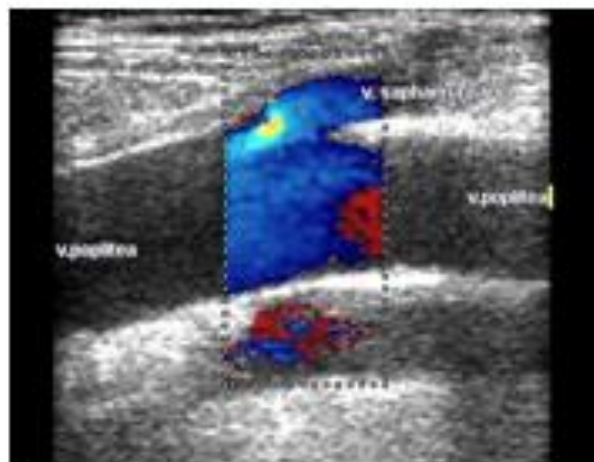
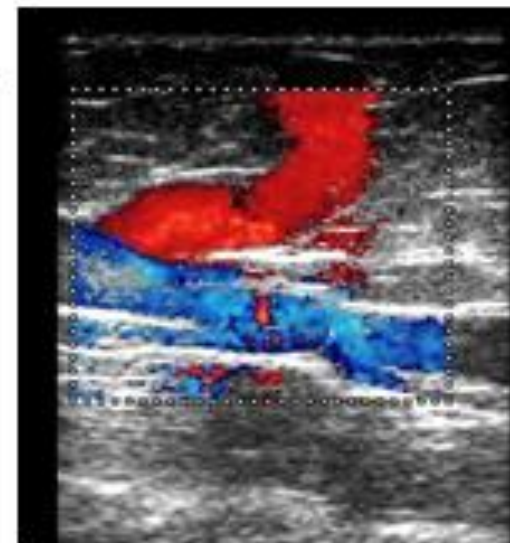
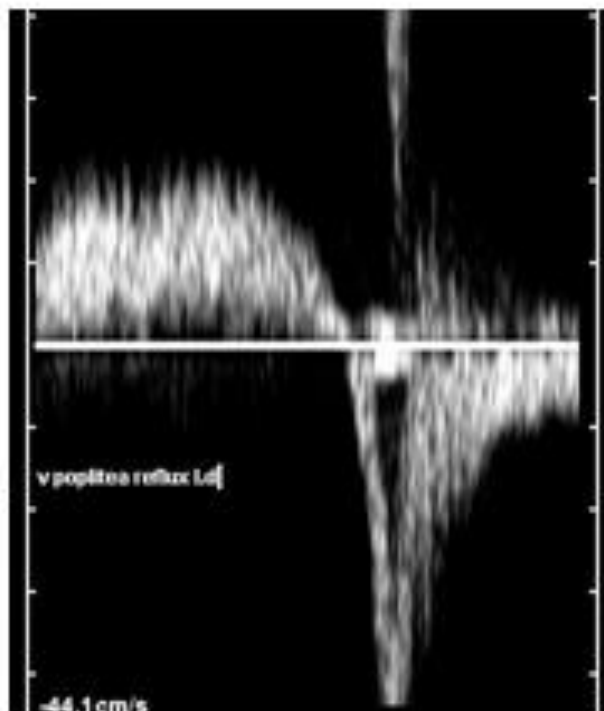
Vénás billentyűelégtelenség vizsgálata
Foto-pletizmográfia
(*visszatelődési idő*)



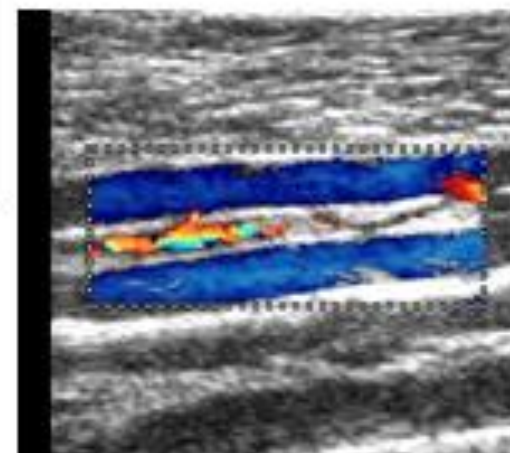
Visszatelődési idő



3. Color duplex UH vizsgálat



Valsalva manőver
Kompressziós tesztek





BETEG

Vénás rizikószűrés : kérdőív segítségével

CSALÁDORVOS

Súlyosság megítélése fotopletizmográffal

SPECIALISTA

Color duplex UH



Köszönöm megtisztelő figyelmüket!

Magyarország átfogó egészségvédelmi szűrőprogramja
2010 – 2020

NÉPEGÉSZSÉGÜGYI PREVENCIÓ MAGYARORSZÁGON

MEGELŐZÉS ÉVE
74 SZAKMAI SZERVEZET
ÖSSZEFOGÁSA
2018-2019



MAGYARORSZÁGON
CSAK ITT!



Magyarország átfogó egészségvédelmi szűrőprogramja
2010 – 2020

