



Magyarország átfogó egészségvédelmi szűrőprogramja 2010 – 2020

Magyarország átfogó egészségvédelmi szűrőprogramja
2010 – 2020



VI. Népegészségügyi Konferencia, Megnyitó 2015.

Jubileumi V. Sikeresen Teljesült Évad

/ 2010 - 2014 /

Prof. Dr. Kiss István
a MÁESZ Programbizottság elnöke

MÁESZ PROGRAM

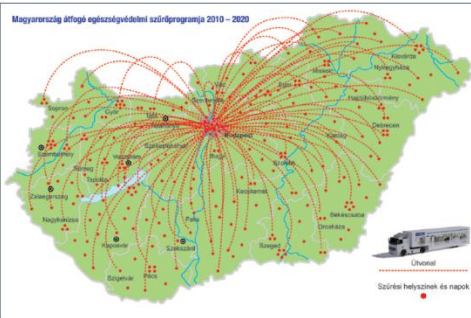


Magyarország átfogó egészségvédelmi szűrőprogramja
2010 – 2020

www.egeszsegprogram.eu



Magyarország átfogó egészségvédelmi szűrőprogramja 2010 – 2020
Külső látványterv 2014



Kardiológia, hipertónia

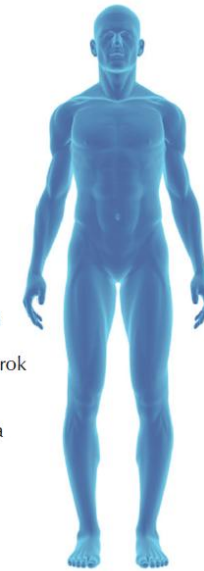
Szív- és érrendszeri vizsgálat
Vérnyomásmérés
Az artériamerevség vizsgálata

Szív- és érrendszeri kockázat

Koleszterinszint-mérés
Vércukorszintmérés
Húgsavszintmérés

Testműködés vizsgálata

Oedema vizsgálata
Neuropathia-vizsgálat
Hallásvizsgálat
Csontok ásványianyag-tartalmának vizsgálata
Incontinencia és vizeletürítési zavarok kérdőíves tesztje
A bőr hidratáltságának vizsgálata
A bőr faggyútartalmának vizsgálata
A bőrpigmentáció vizsgálata
Visszértbetegség-kockázati teszt
Vastagbél-daganat-kockázati teszt



Tüdőgyógyászat

Spirometria – légzés-funkció
COPD kérdőíves teszt
Szén-monoxid-mérés
A vér oxigéntelítettségének vizsgálata

Szemészet

Szemnyomásvizsgálat
Komputeres látásvizsgálat
A szemüveg dioptriájának vizsgálata

Teljes testanalízis

Testmagasság mérése
Haskőrfogat mérése
Derek-csípő arány vizsgálata
Testsúly, célsúly meghatározása
Testzsírtömeg mérése
Vázizomtömeg mérése
Hasi zsírfelület vizsgálata
BMI – testtömegindex



Magyarország átfogó egészségvédelmi szűrőprogramja
2010 – 2020



A MÁESZ PROGRAM tevékenysége 2010-2014



Tevékenység	2010	2011	2012	2013	2014	Ötéves eredmények
Helyszínek száma	144	191	193	197	194	919
Átfogó szűrővizsgálaton részt vevők száma	20185	21968	23114	23462	23386	112115
Életmód-tanácsadáson részt vettek száma	39568	44932	48464	59684	59714	252362
Összesen elvégzett vizsgálatok száma	423885	549200	624078	774246	733176	3104585
Egészségi állapot – kitöltött kérdőív	1049620	1142336	1525524	1622412	1519432	6859324
Kiadott Információs Prevenációs Csomag		42823	49648	49769	49650	191890
Virtuális 3D anatómiai mozisátor előadás					4656	4656
Virtuális 3D anatómiai mozisátor látogató					21961	21961
A szűrőkamion által megtett út (km)	14356	21557	22894	24890	24650	108374
Prevenációs tevékenységre fordított órák száma	1361	1689	1747	1914	1865	8576
A programban részt vett szakszemélyzet	225	267	289	296	289	1366



EGÉSZSÉG KÖNYV - Szűrési adatlap



2014

S Z Ū R É S I A D A T L A P

A PROGRAMBAN SZEREPLŐ ÁTFOGÓ VIZSGÁLATOK:

Nő Férfi Eletkor Lakhely irányítószám szerint:

Őn dohányzik? igen nem

Ha igen, szeretné, hogy segítséggel egy hónapon belül letegyze a cigit? igen nem

Kezeli magas koleszterinszint miatt? igen nem

Véleménye szerint okoz betegséget a túlzott só fogyasztás? igen nem

Milyen gyakran fogyaszt zöldséget, gyümölcsöt? naponta hetente havonta

Tapasztal rendszeres fűtűzgást? igen nem

Rendszeresen mozog, sportol? igen nem

Jellemző-e az Ön lábában, vagy kezében az alábbi tulajdonságok közül egy vagy több?

Égő érzés? igen nem Zsibbadás? igen nem

Bizsergés? igen nem Tűszűrőszertü érzés? igen nem

Tud Ön bármilyen krónikus megbetegedéséről? Családjában fordult elő krónikus megbetegedés?

1. Magasvérnyomás	igen <input type="checkbox"/> nem <input type="checkbox"/>	1. Szívinfarktus	igen <input type="checkbox"/> nem <input type="checkbox"/>
2. Cukorbetegség	igen <input type="checkbox"/> nem <input type="checkbox"/>	2. Magasvérnyomás	igen <input type="checkbox"/> nem <input type="checkbox"/>
3. Szívbetegség	igen <input type="checkbox"/> nem <input type="checkbox"/>	3. Stroke	igen <input type="checkbox"/> nem <input type="checkbox"/>
4. Vesebetegség	igen <input type="checkbox"/> nem <input type="checkbox"/>	4. Daganatos	igen <input type="checkbox"/> nem <input type="checkbox"/>
5. Asztma, allergia	igen <input type="checkbox"/> nem <input type="checkbox"/>	5. Anyagcsere betegség	igen <input type="checkbox"/> nem <input type="checkbox"/>
6. Szembetegség	igen <input type="checkbox"/> nem <input type="checkbox"/>	(Emelkedett szint: cukor/	
7. Hallásvesztés	igen <input type="checkbox"/> nem <input type="checkbox"/>	koleszterin/húgysav/zsír)	igen <input type="checkbox"/> nem <input type="checkbox"/>

Milyen rendszerességgel vesz részt szűrővizsgálatokon?

	Évente	5 évente	Nem volt
Háziorvos	<input type="checkbox"/>	<input type="checkbox"/>	<input type="checkbox"/>
Szakorvos	<input type="checkbox"/>	<input type="checkbox"/>	<input type="checkbox"/>
Labor	<input type="checkbox"/>	<input type="checkbox"/>	<input type="checkbox"/>
Átfogó szűrővizsgálat	<input type="checkbox"/>	<input type="checkbox"/>	<input type="checkbox"/>



4E8F4-CVFB-D-FB4U7-F9BWA-A4T (71201)

A vizsgálatok eredményei tájékoztató jellegűek, kérdés esetén konzultáljon kezelőorvosával. A programban szereplő vizsgálatok változásainak jogát fenntartjuk! A részletes elektronikus szűrővélemény letöltése érdekében javasoljuk, hogy pár nappal a szűrés után keresse fel a <http://www.alfcaro.hu/infó/hirdet.html>



KARDIOLÓGIA, HIPERTÓNIA

Szív- és érrendszeri vizsgálat

Vérnyomásmérés (Hgmm) Sz: D: Pulzus:

Artéria vizsgálat 0-3 PONT 4-6 PONT 7-8 PONT

SZÍV- ÉS ÉRRENDSZERI KOCKÁZAT

Étekezés időpontja 2 órán belül: igen nem

Vércukorszint mérés (mmol/l)

Koleszterinszint mérés (mmol/l)

Húgysavszint mérés (μmol/l)

TESTMŰKÖDÉS VIZSGÁLAT

Inkontinencia és vizeletürítési zavarok teszt 0-4 PONT 5-20 PONT

Vastagbél-daganat rizikó teszt 0 - megfelelő 1 - enyhén rizikó 2 - jelentős rizikó

Visszértelmezés kockázati teszt NI 0-11, Fals 0-7 NI 10-20, Fals 0-16 NI >21, Fals >14

Hallásvizsgálat jobb (dB/Hz) 500: 1000: 2000: 4000:

Hallásvizsgálat bal (dB/Hz) 500: 1000: 2000: 4000:

Neuropathia vizsgálat 7-8 PONT 9 PONT 0-6 PONT

Szemnyomás vizsgálat (Hgmm) Jobb: Bal:

Computeres látásvizsgálat (jobb) SPH CYL AXIS

Computeres látásvizsgálat (bal) SPH CYL AXIS

Szemüveg dioptria vizsgálat (dioptria)

Bőr hidratáltságának vizsgálata >11 - megfelelő 0-10 - szokatlan <0 - nagyon száraz

Bőr fagyútartalmának vizsgálata 30-60 - normál <30 - száraz >60 - zsajos

Bőr pigmentáció vizsgálata 35-60 - korábbi testgyógyászati 10-35 - korábbi testgyógyászati 0-15 - korábban testgyógyászati

TÜDŐGYÓGYÁSZAT

Spirometria FVC(%): FEV1(%): PEF(%): MEF25-75 (%):

COPD kérdőív teszt

Szén monoxid mérés (ppm)

Pulse oximetria (%)

TEST ÖSSZETÉTEL VIZSGÁLAT

Magasság mérés (cm) Haskőrfogat mérés (cm)

Testsúly (kg) Éléréndő celsúly (kg)

Vázizom tömeg mérés (kg)

Testzsír tömeg mérés (kg)

BMI testtömeg index (kg/m²)

Derék - csípő arány

Hasi zsírfelület vizsgálata

Odéma vizsgálata normál: enyhe: kóros:

Csontok ásványianyag tartalma (kg)

AZ ÖN EREDMÉNYE

KIÉRTÉKELÉS
MEGFELELŐ ÉRTEK
ELTÉRŐ ÉRTEK

KIÉRTÉKELÉS

KIÉRTÉKELÉS

KIÉRTÉKELÉS



Magyarország átfogó egészségvédelmi szűrőprogramja

2010 – 2020





Az elmúlt öt évben a szűrővizsgálaton részt vettek átlagéletkora 40-41 év között volt, az átlagos testsúly nőknél 69 kg, férfiaknál 86 kg volt. A résztvevők 24%-a dohányzott és a dohányzók 40%-a nem tervezte a leszokást. A nők 57%-a, a férfiak 47%-a nem mozgott, nem sportolt rendszeresen.

A háziorvosi szűrővizsgálaton, laboratóriumi vizsgálaton, szakorvosnál a résztvevők 13-35%-a nem vett még soha részt. Ismert volt a túlzott sófogyasztás káros hatása és naponta 60-70%-a a résztvevőknek fogyaszt zöldséget, gyümölcsöt.

Nőkben és férfiakban a szűrővizsgálaton résztvevők között közel egyforma volt az ismert hipertónia (22-23%), szívbetegség (4-6%), krónikus vesebetegség (2-3%), diabetes mellitus (5%), légúti megbetegedés, allergia (20-22%) előfordulási gyakorisága.



MÁESZ Program – VIZSGÁLATI EREDMÉNYEK



Jelentős volt a szembetegség (11-17%) és a hallásveszteség (8-10%) mértéke is. A családi anamnézisben a hipertonia előfordulása 53-60% volt, a stroke 13-17%, daganatos megbetegedés 36-45%, anyagcsere betegség 33-40% került említésre. Az átlagos vérnyomásérték nőkben 128/81 Hgmm, férfiakban 137/85 Hgmm volt. A vércukorszint vizsgálata 5-6%-ban mutatott kóros értéket, a koleszterin szint pedig 29-36%-ban volt a normálistól eltérő. Ugyancsak gyakori volt az emelkedett húgysavszint (9-15%). Az EuroScore besorolás alapján a résztvevőknél az átlagérték 87-96%-ban normális (<3%) volt.





Az inkontinencia és a vizeletürítési zavar tesztje 3-8%-ban volt kóros, a vastagbél daganat rizikó teszt 16-22%-ban, a visszérbetegség kockázati tesztje pedig 12-21% volt a normálistól eltérő. A hallásvizsgálat a résztvevők 8%-ánál, a neuropathia 4%-uknál volt kóros. A látásvizsgálat 60% körüli kóros értékkel igen jelentős problémára hívja fel a figyelmet. A bőr vizsgálata 30%-ban mutatott különböző eltérést, ami ugyancsak nagyon nagymértékűnek számít.

A fizikai aktivitás szintfelmérése nőkben 13%-ban, férfiakban 17%-ban volt normális. A spirometriás légzésfunkciós vizsgálat 12-13%-ban volt kóros, a COPD kockázati teszt pedig 5-6%-ban mutatott eltérést a normális értéktől. A csontok ásványi anyag tartalmának vizsgálata 2-4%-ban, az ödéma 2-3%-ban volt nem megfelelő.



Rendszerszemlélet

Integráció az egészségügyi ellátásban

Kapcsolat – adatkezelés

Visszajelzés - továbblépés





Program a Magyar Társadalomért

Magyarország átfogó egészségvédelmi szűrőprogramja

2010 – 2020

Magyarország átfogó egészségvédelmi szűrőprogramja
2010 – 2020

