



Magyarország átfogó egészségvédelmi szűrőprogramja 2010 – 2020

Magyarország átfogó egészségvédelmi szűrőprogramja
2010 – 2020

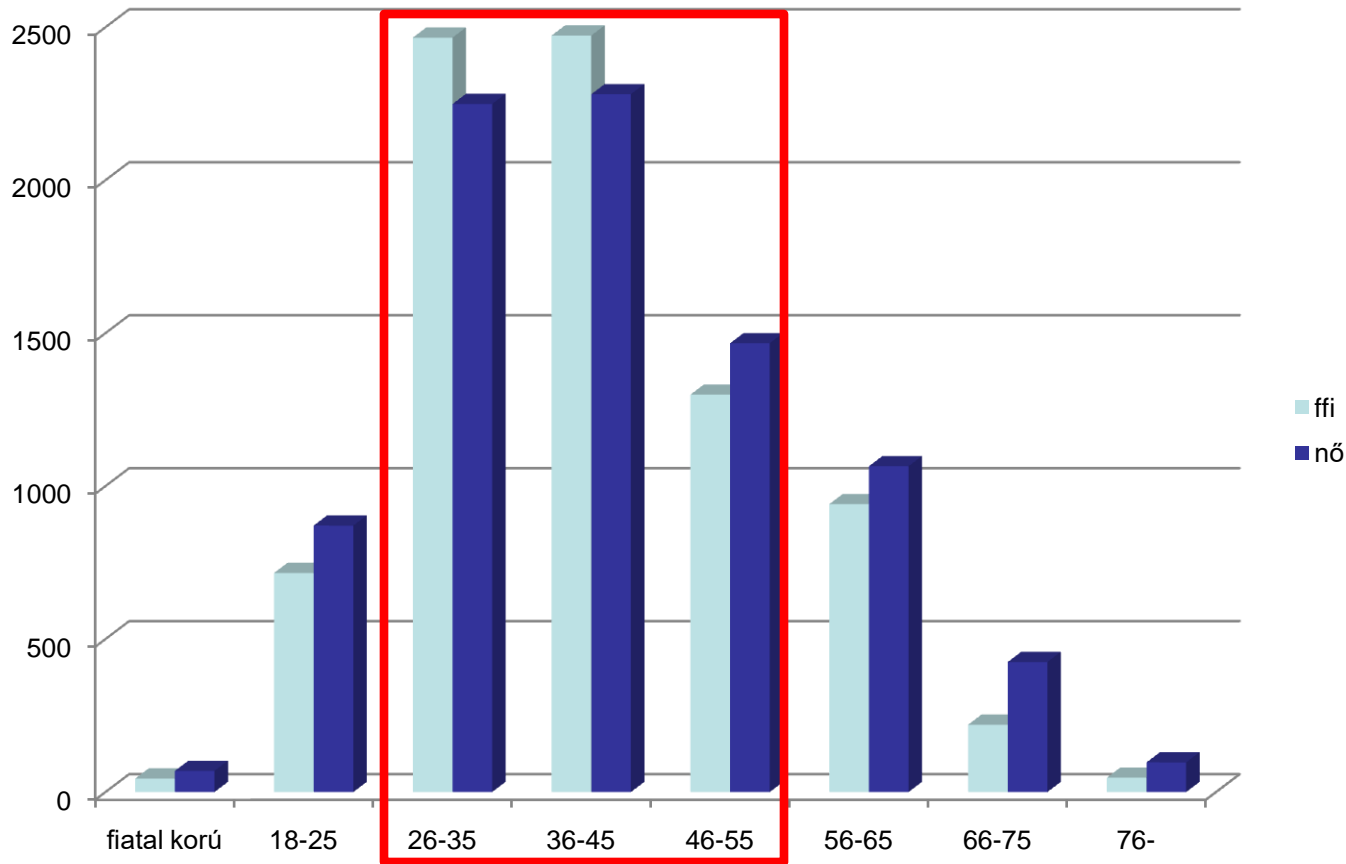


VI. Népegészségügyi Konferencia, Megnyitó 2015. Jubileumi V. Sikeresen Teljesült Évad

Szemészeti eredmények és összefüggésének bemutatása

Németh János
Magyar Szemorvostársaság

Szemészetileg vizsgáltak száma életkor szerint (2012-2013-2014)



Szemészeti szűrésen összesen **16.894** személy vett részt (nő:51%, ffi:49%)

A legtöbb vizsgált életkora 26-55 év között volt (73%)

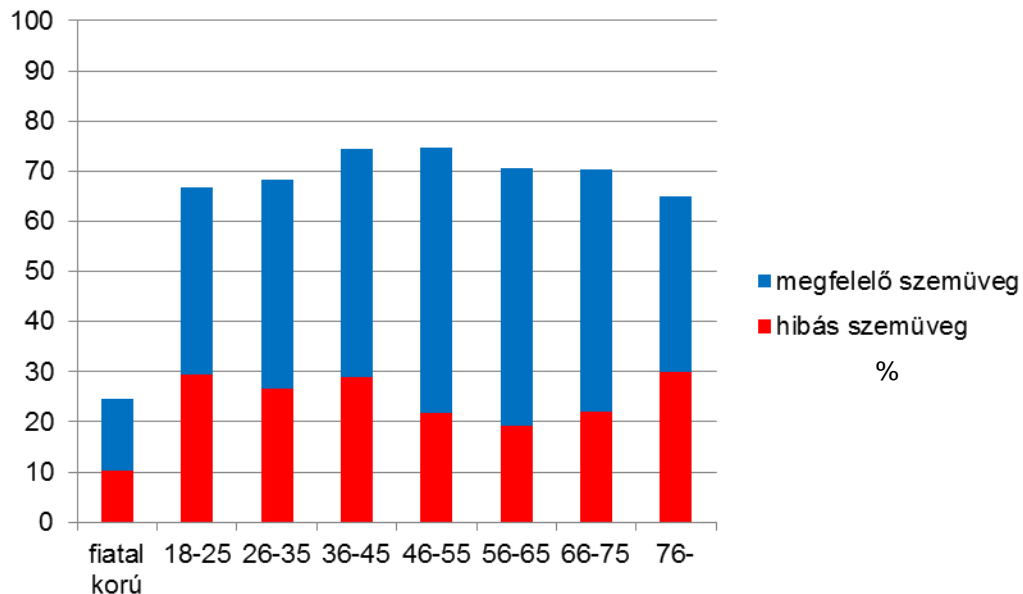




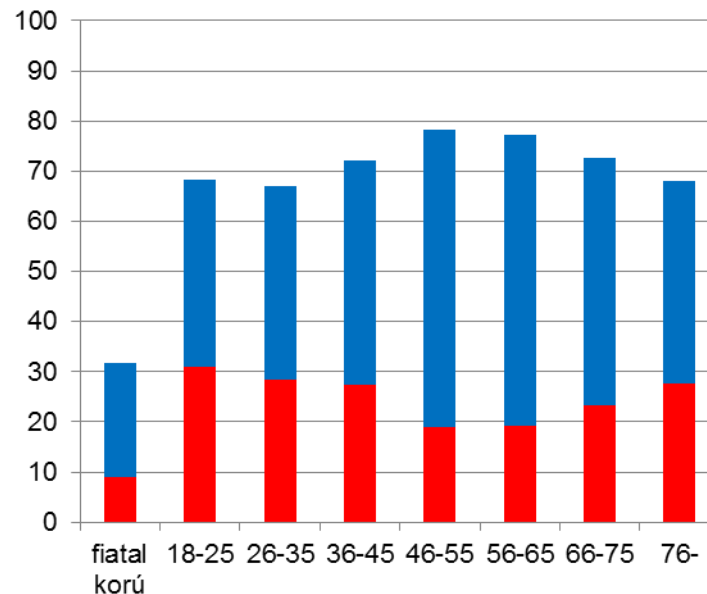
Van-e szembetegsége?	i / n
Computeres fénytörés mérés (jobb)	sph / cyl / axis
Computeres fénytörés mérés (bal)	sph / cyl / axis
Szemüveg dioptria vizsgálata	Megfelelő/Eltérő érték
Szemnyomás vizsgálata (jobb/bal)	Hgmm
Szemszárazság teszt	kérdőív



Nők

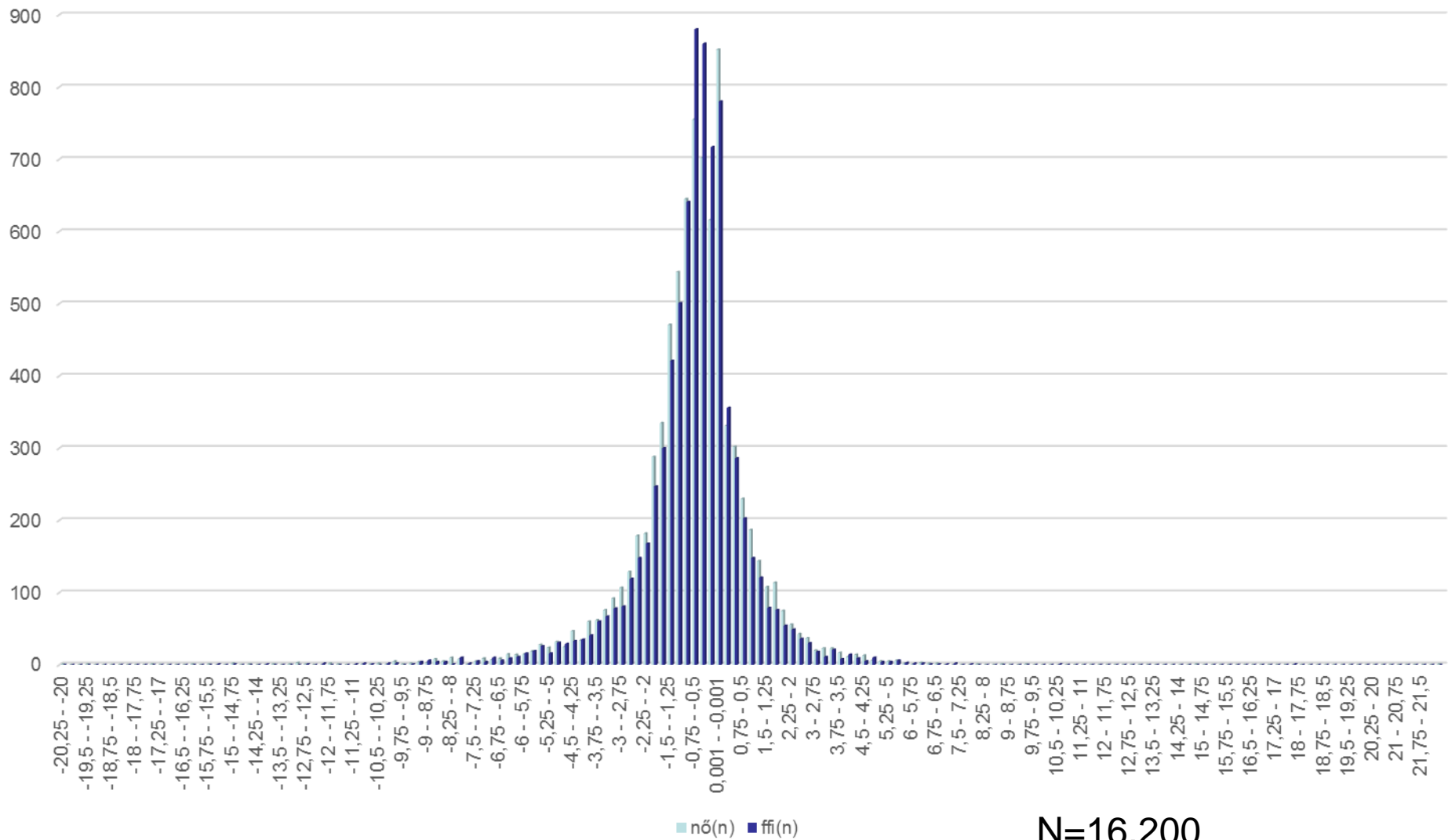


Férfiak



A szűrésen megjelentek kb 70 %-a szemüveges
 A „hibás szemüvegek” előfordulása viszonylag gyakori (30-40%)

Fénytorési hiba megoszlása

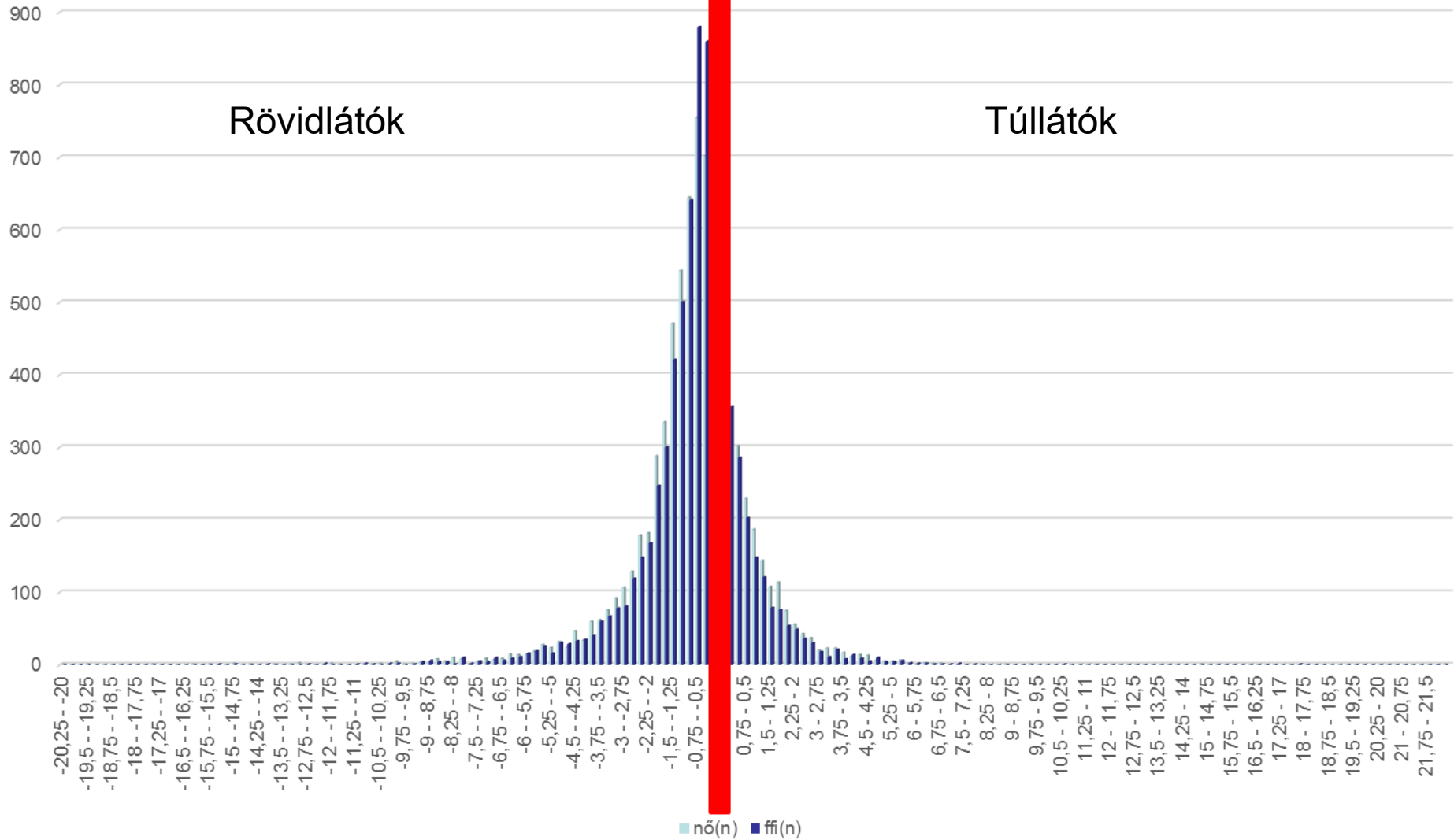


Fénytorési hiba megoszlása



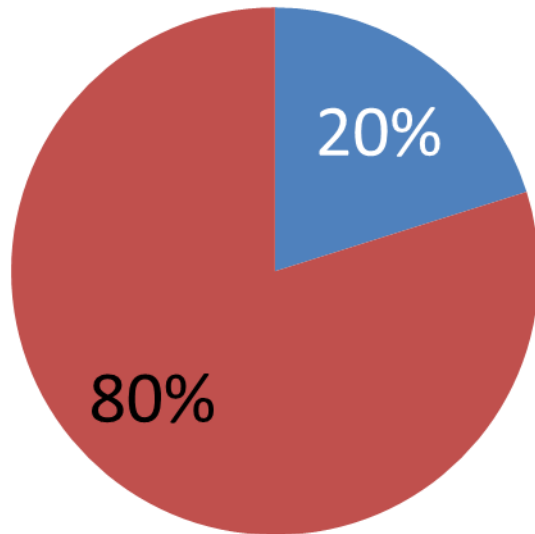
Rövidlátók

Túllátók

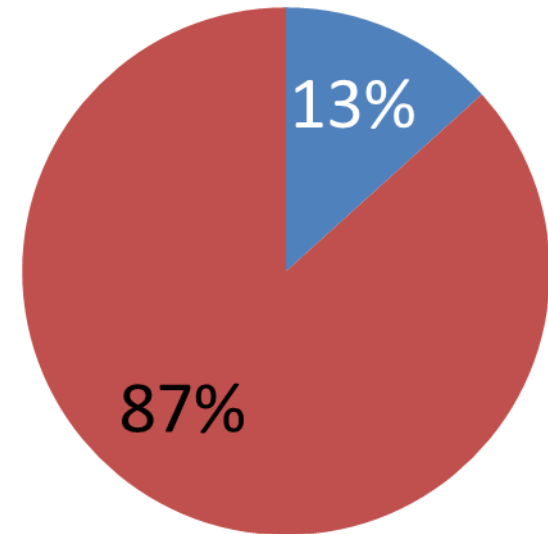




nő



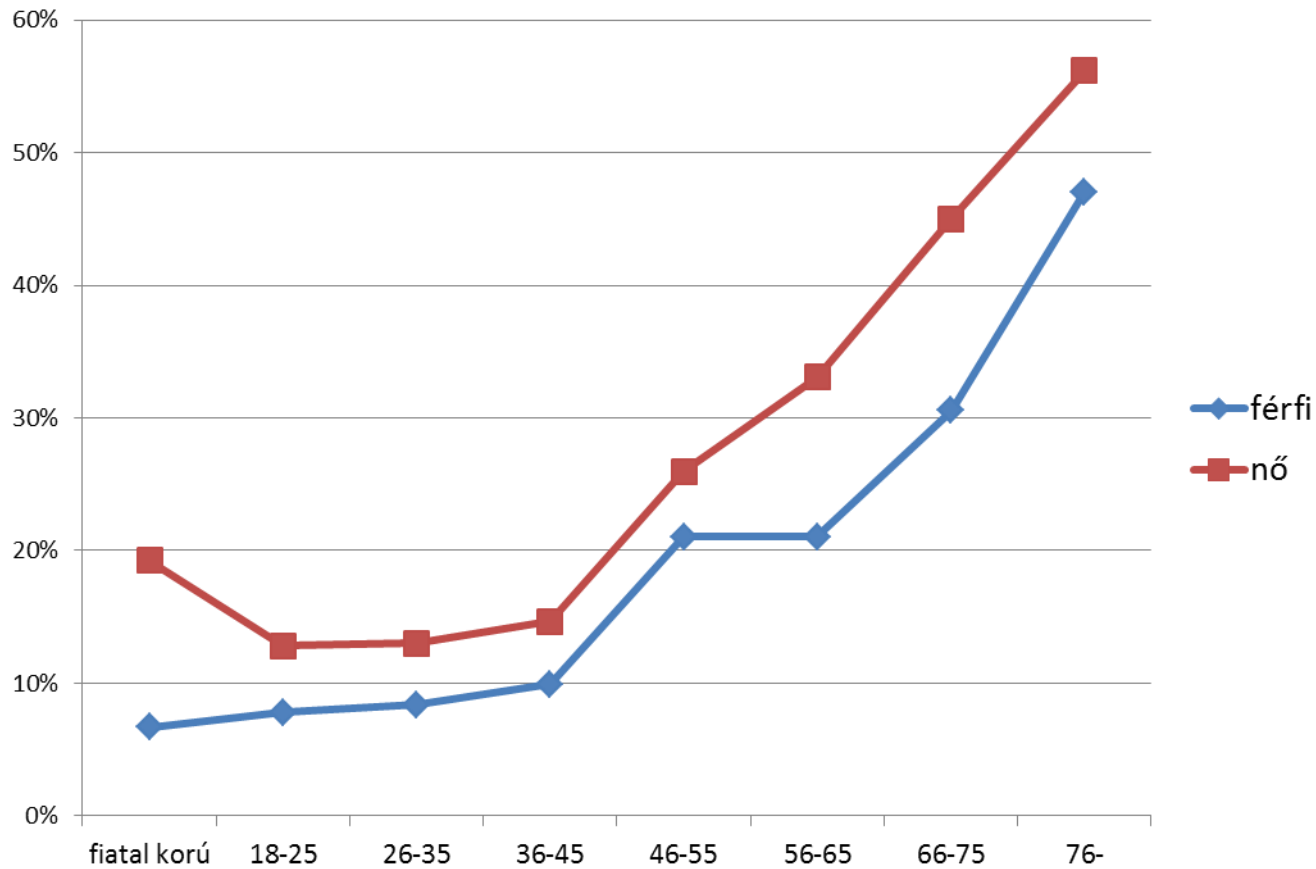
férfi



■ igen
■ nem

Nőkben a szembetegségek gyakoribbak

Szembetegség %-os előfordulása a különböző korcsoportokban

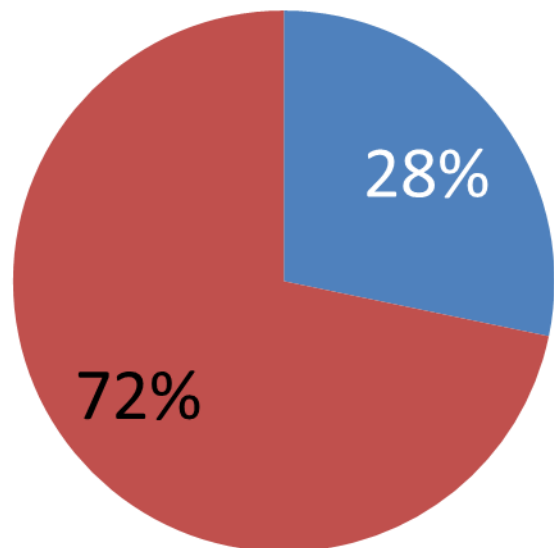


Az életkor előrehaladtával a szembetegség egyre gyakoribb

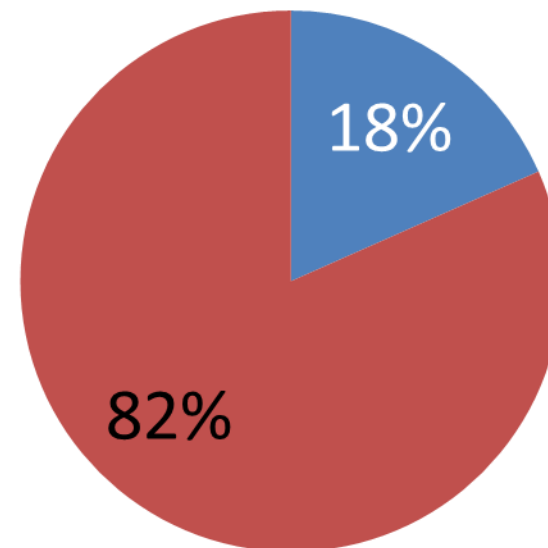




nő



férfi

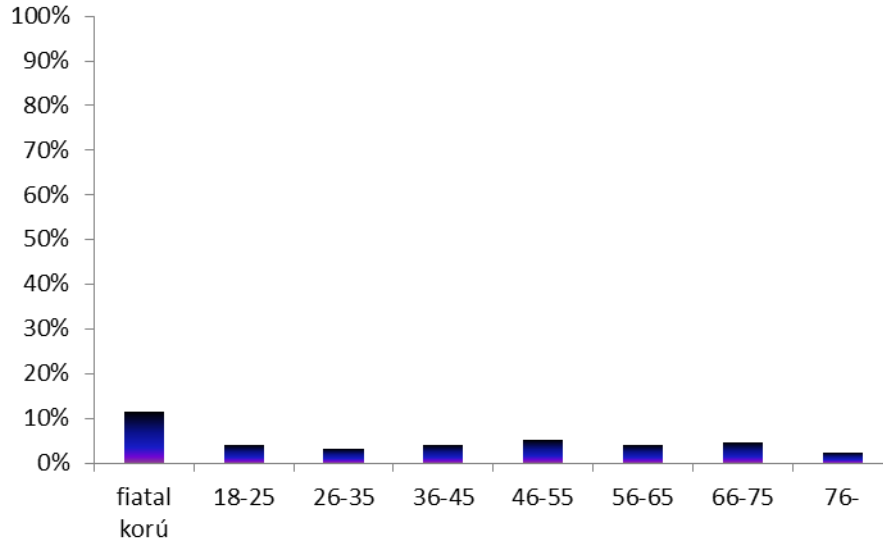


■ pozitív
■ negatív

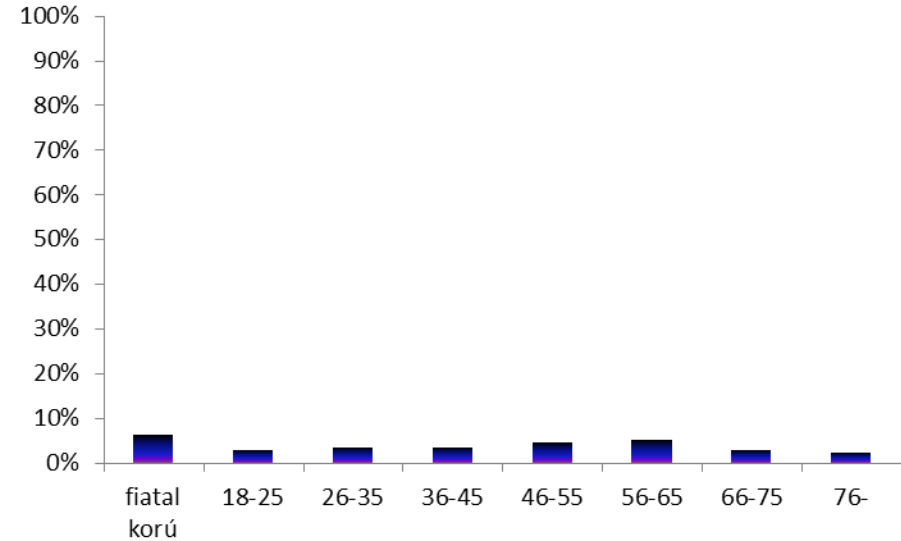
A száraz szem nőkben gyakoribb



Nők



Férfiak



Az emelkedett szembelnyomást a vizsgáltak 3,9%-ban mérték
Őket glaukóma kivizsgálásra kellett irányítani (616 fő)



A Látás Világnapján, 2014. október 9-én kiemelt szemészeti szűrési napot tartottunk Győrben

Magyarország átfogó egészségvédelmi szűrőprogramja keretében

Magyar Szemorvostársaság
Győr Megyei Jogú Város Polgármesteri Hivatal
Simmelweis Egyetem Szemészeti Klinika
győri Petz Aladár Megyei Oktató Kórház
Vakok Állami Intézete
Peter Cerny Alapítvány



Sajtótájékoztató:

- 8 napilap
- 4 televízió
- 8 rádió
- 70 internetes portál

Kamionban: 152 fő egészségügyi
szűrése, 5134
vizsgálat





Petz Aladár Megyei Oktató Kórház és a Semmelweis Egyetem Szemészeti Klinika munkatársainak köszönhetően:

- felnőtt- és gyermek szemészeti szűrés
- 72 szemfenékről készült digitális fénykép
- bemutatkozott a Csecsemő Szem Mentő program





A szemészeti szűrés értékes információval szolgált

Jelentős hatása, hogy ráirányítja a figyelmet a szem egészségének fontosságára, és ezt tudatosítja a szűrésen megjelenőkben

Október 10-én, a **Látás Világnapján** ismét kiemelt szemészeti szűrési napot tartunk

Az év első felében populáció alapú, országos **szemészeti és cukorbetegség szűrést** is végzünk a Lions Club International Foundation anyagi támogatásával





Köszönöm figyelmüket !

Dr. Németh János
nemeth.janos@med.semmelweis-univ.hu

