



Magyarország átfogó egészségvédelmi szűrőprogramja 2010 – 2020

Magyarország átfogó egészségvédelmi szűrőprogramja
2010 – 2020



V. Jubileumi Népegészségügyi Konferencia, Megnyitó 2014.

2010-2011-2012-2013 eredmények III.

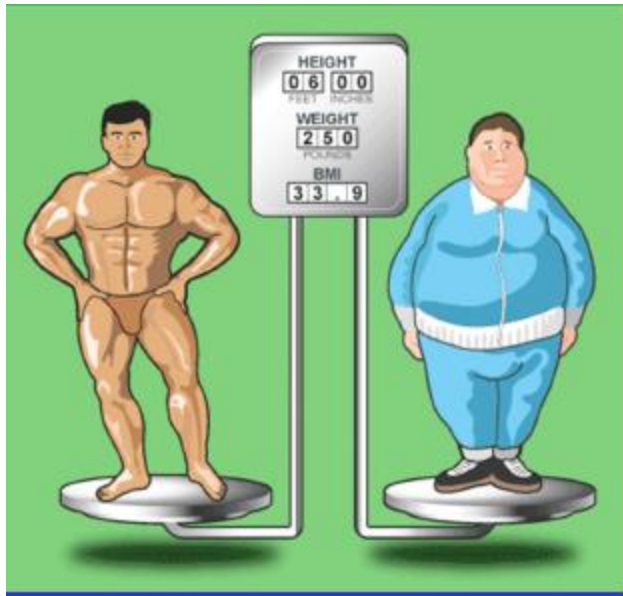
Prof. Dr. Kékes Ede



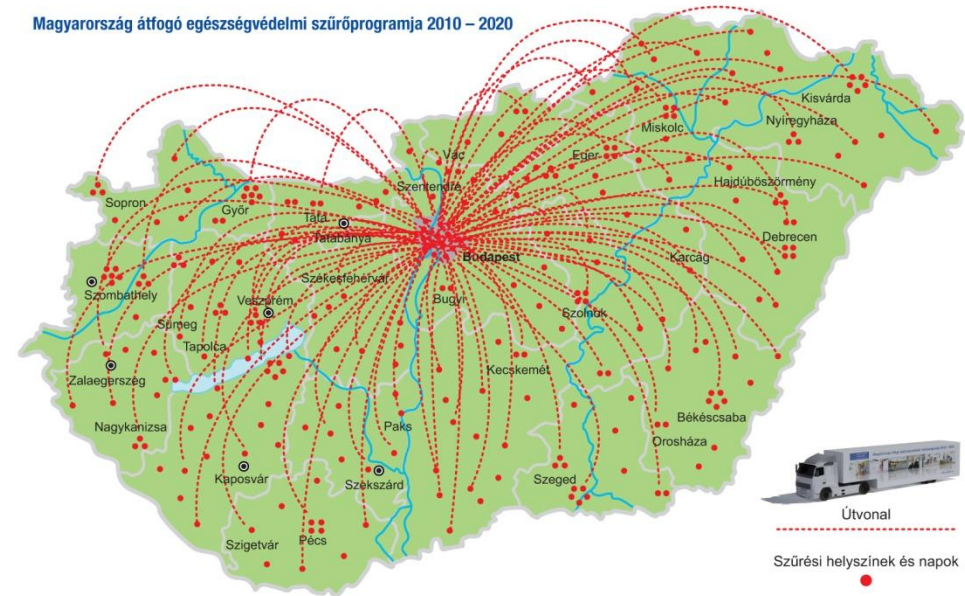
évek	NŐ	FÉRFI
2010	9 316	6 014
2011	10 646	9 189
2012	11 756	8 110
2013	9 167	7 489

Antropológiai megközelítés

- BMI
- Haskörfogat
- Derék/csipő hányados
- Testzsírtömeg



Magyarország átfogó egészségvédelmi szűrőprogramja 2010 – 2020





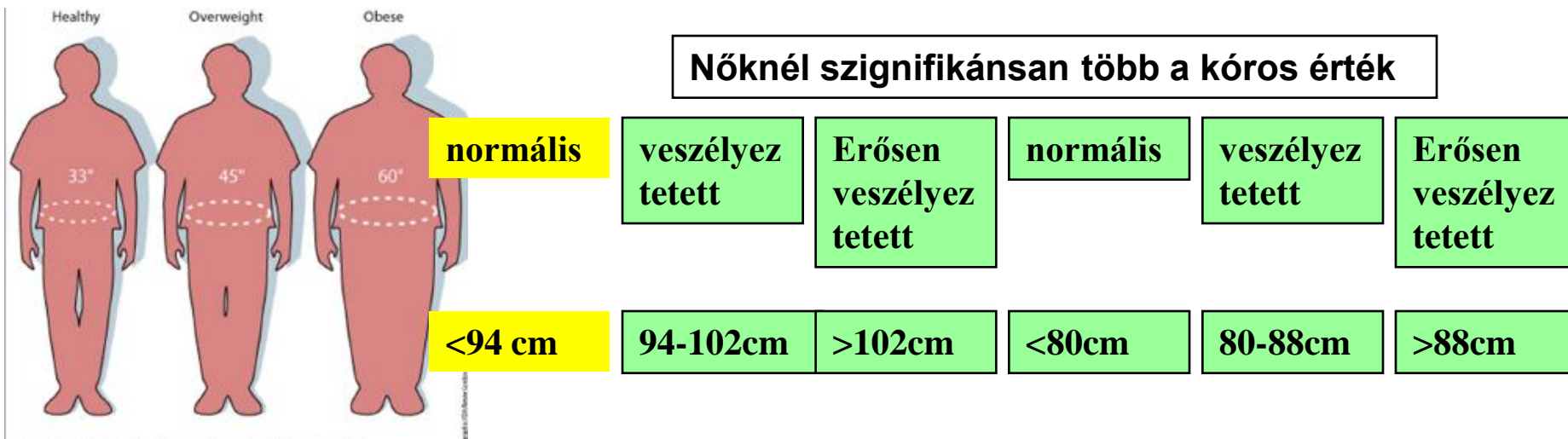
Testtömeg index értékek 2010-2013 között 4 év

BMI kg/m ²	BESOROLÁS	2010	2011	2012	2013
nők	Összesen	8 955	10 227	11 235	8905
18,5-<25	normális	48,26%	53,08%	54,61%	54,12%
25-<30	emelkedett	29,87%	27,71%	27,82%	27,38%
30-<40	erősen emelkedett	20,08%	17,57%	16,07%	16,83%
>40	nagyon erősen emelkedett	1,79%	1,63%	1,50%	1,40%
férfi	Összesen	4801	8985	7911	7862
18,5-<25	normális	32,48%	32,45%	36,03%	32,79%
25-<30	emelkedett	44,44%	44,34%	44,72%	44,65%
30-<40	erősen emelkedett	21,69%	21,60%	18,29%	21,39%
>40	nagyon erősen emelkedett.	1,4%	1,55%	0,96%	1,1%





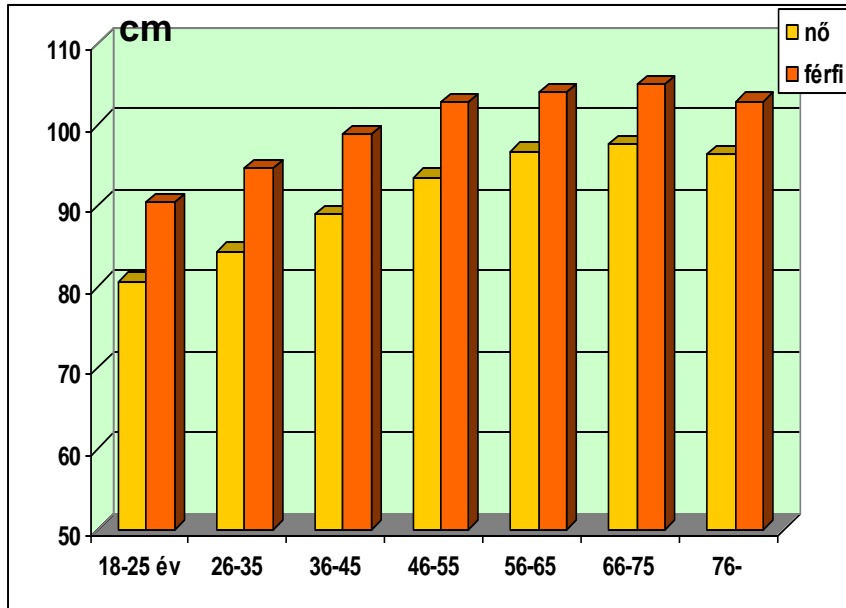
nő	HASKÖRFOGAT	2010	2011	2012	2013	
<88cm	megfelelő	52,89	52,25	55,78	51,4	%
>88cm	emelkedett	47,31	47,75	44,22	48,6	%
férfi						
<102 cm	megfelelő	46,62	46,39	47,88	51,49	%
>102 cm	emelkedett	30,08	31,91	26,43	33,66	%





2011

Minden korcsoportban nőknél nagyobb az eltérés



év	nő	férfi	p érték
46-55	5,44	0,74	<0,001
56-65	8,65	1,93	<0,001
66-75	9,43	3	<0,001
76-	8,33	0,32	<0,001

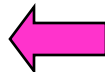
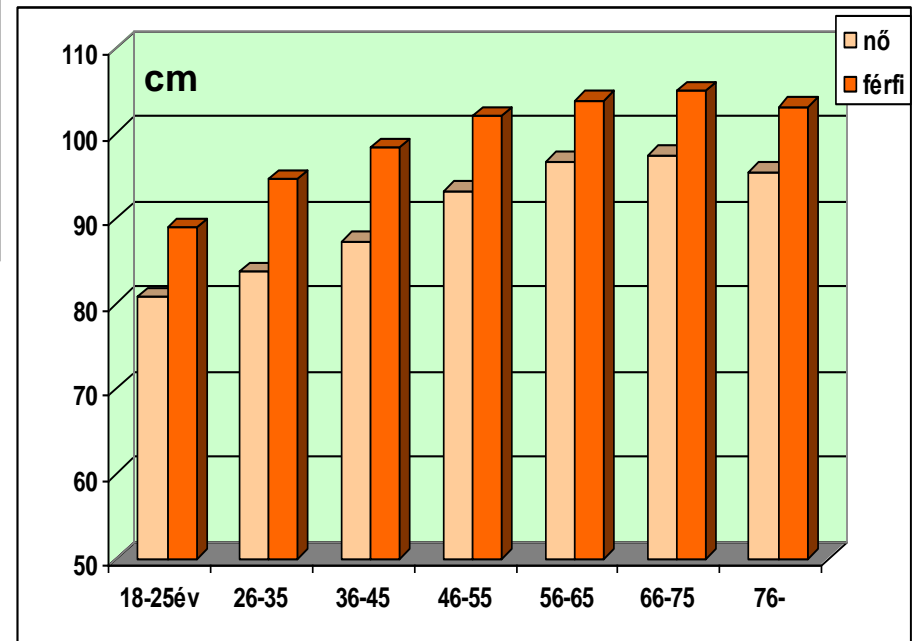
Eltérés a normálistól

Eltérés normálistól

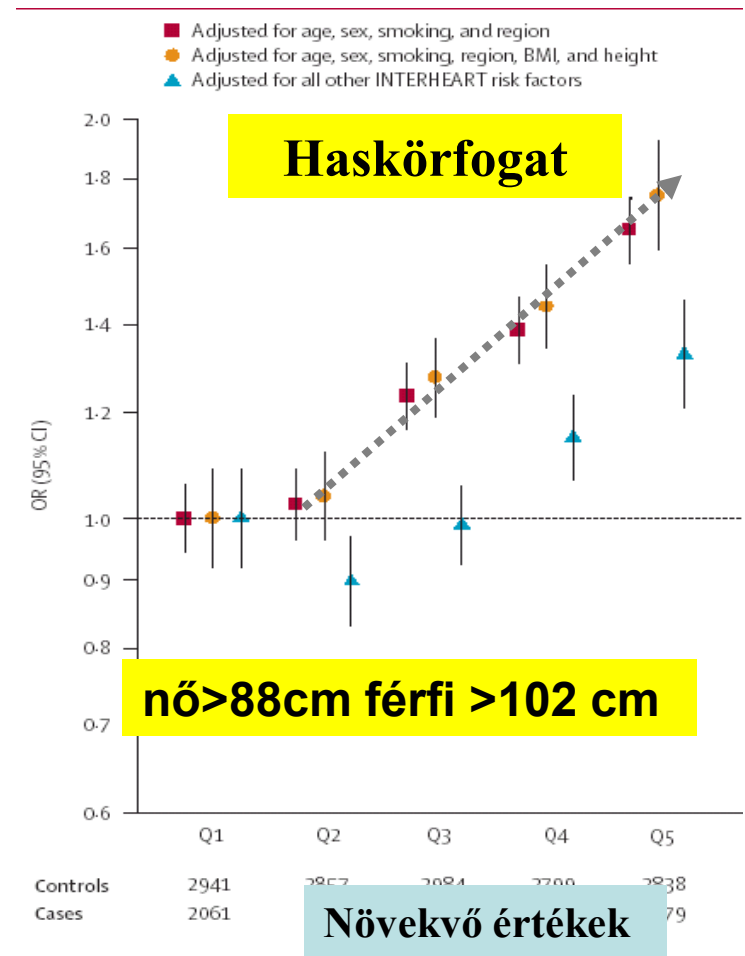
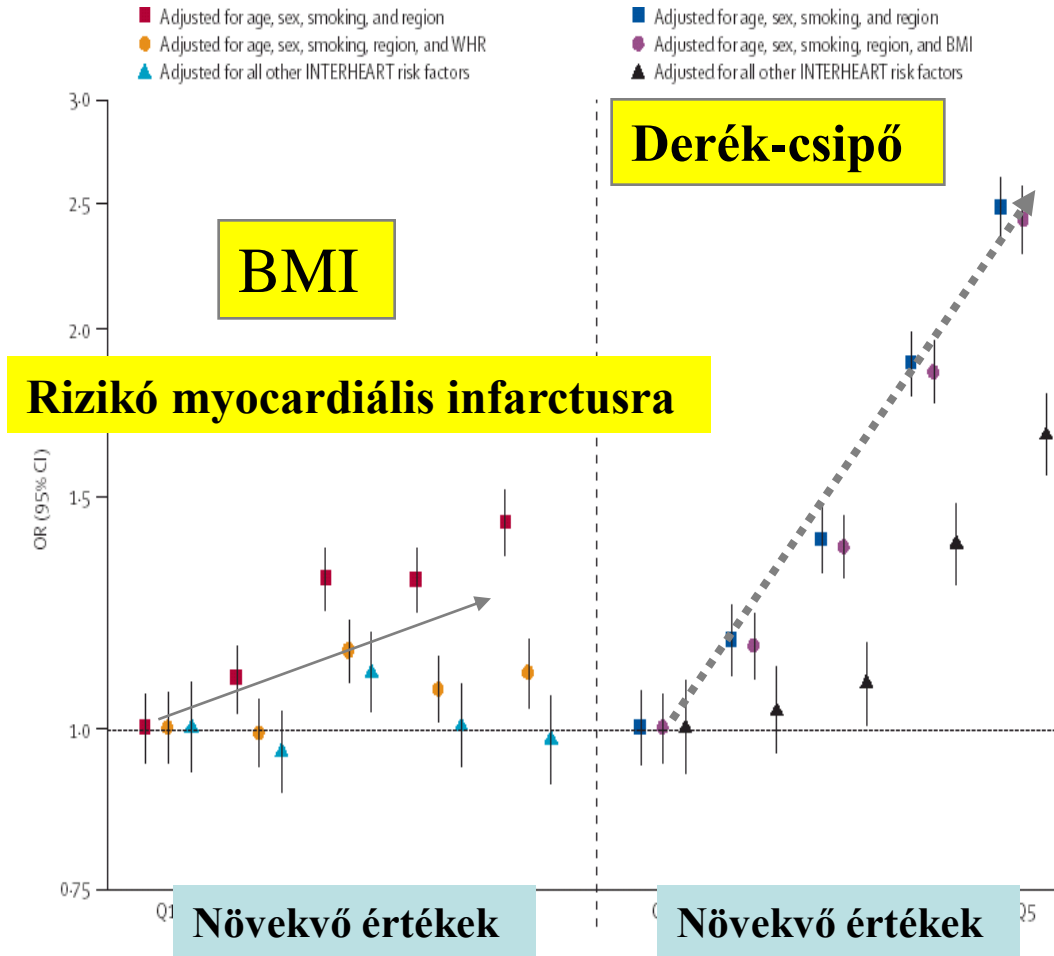


	nő	férfi	p érték
46-55	5,24	0	<0,001
56-65	8,71	1,8	<0,001
66-75	9,4	2,89	<0,001
76-	7,4	1,07	<0,001

2013

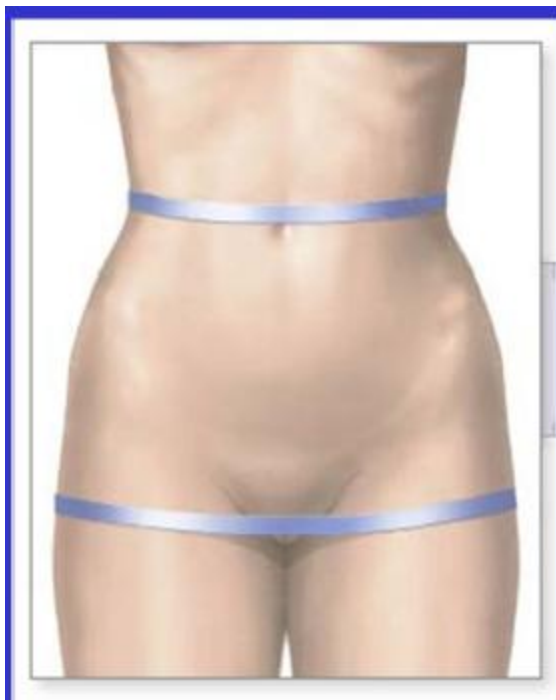


Visceralis obesitás legjobb megközelítése



Yusuf S., Hawken S., Ounpuu S et al. Intergate study investigators. Effects of potentially modifiable risk factors associated with myocardial infarction in 52 countries Lancet 2004 364. 937-952





Derék/csipő hányados	besorolás	2011	2012	2013
nő				
<0,85	normális	41,7	44,6	45,8
>0,85	kóros	58,8	55,4	54,2
férfi				
<0,9	normális	48,1	49,7	50,5
>0,9	kóros	52,9	50,3	49,5

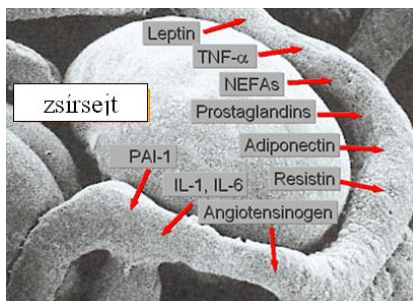
Hölgyeknél nagyobb a kóros érték előfordulása

Kékes E A szív- és érrendszeri rizikóbecslés értéke Card. Hung. 2011 41: 15-22

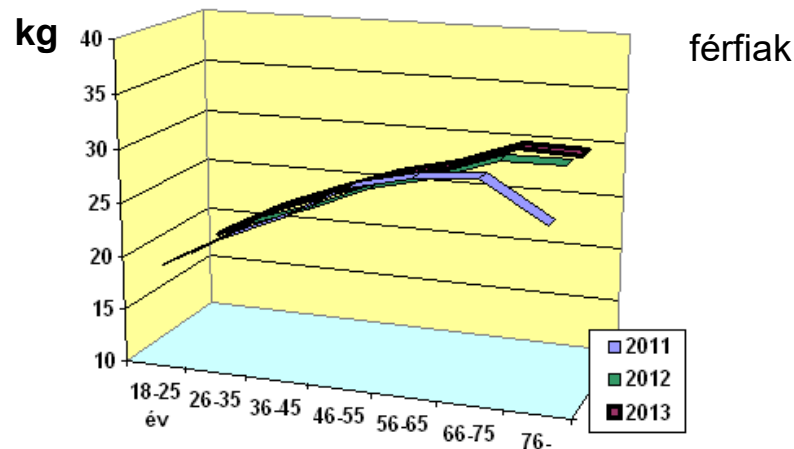
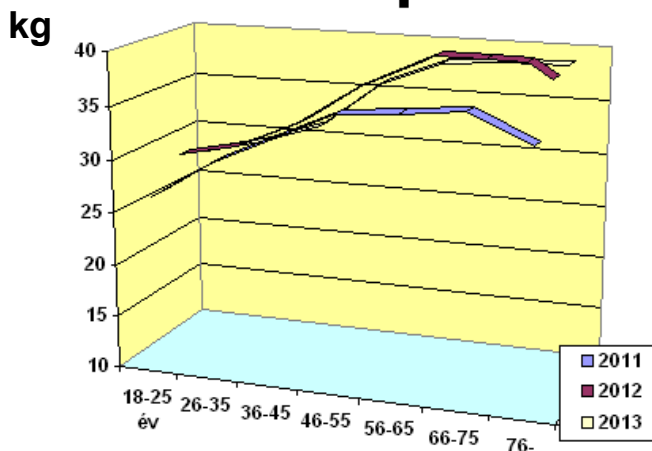
Testzsírtömeg (kg) mérés 2011-2013



NŐK	2011	2012	2013
18-25 év	16,44	29,12	28
26-35	20,03	30,33	29,5
36-45	22,73	32,94	31,49
46-55	25,37	36,67	35,89
56-65	25,88	39,34	38,23
66-75	26,48	42,29	38,7
76-	23,9	38,58	38,82



FÉRFIAK	2011	2012	2013
18-25 év	19,01	18,34	18,61
26-35	22,03	21,9	21,65
36-45	24,63	23,79	23,91
46-55	27,89	26,43	26,04
56-65	29,3	27,77	27,47
66-75	29,74	29,96	29,73
76-	26,16	29,98	29,53



Szignifikáns különbség a két nem között





A munkaképes korcsoportok veszélyhelyzetben

NŐ	BMI	Has körfogat	Derék/ csípő	Zsír tömeg
	átlag	átlag	átlag	átlag
18-25	22,4	80,76	0,84	28
26-35	23,6	83,67	0,86	29,5
36-45	25,24	87,27	0,88	31,49
46-55	27,39	93,24	0,91	35,89
56-65	28,33	96,71	0,93	38,23
66-75	27,9	97,4	0,92	38,7
76-	26,19	96,4	0,92	38,82

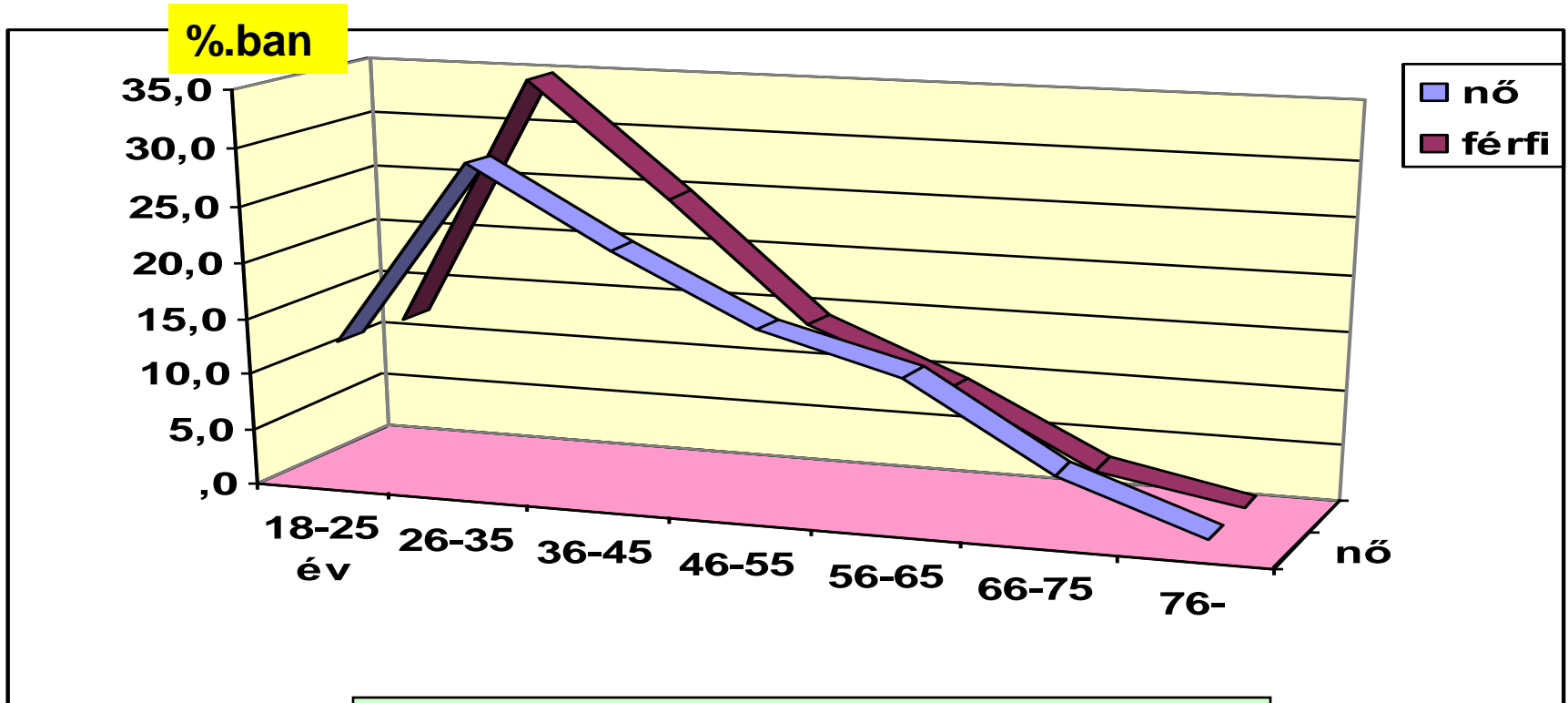
FFI	BMI	Has körfogat	Derék/ csípő	Zsír tömeg
	átlag	átlag	átlag	átlag
18-25	24,47	88,95	0,88	18,61
26-35	26,3	94,6	0,91	21,65
36-45	27,47	98,23	0,92	23,91
46-55	28,67	101,95	0,93	26,04
56-65	28,73	103,8	0,93	27,47
66-75	28,86	104,89	0,93	29,73
76-	27,31	103,07	0,91	29,53

Összefüggések vizsgálata 2013





Fizikai aktivitás gyakorlása



45 év felett nagyon nő a fizikai inaktivitás





Össz koleszterin- vércukor- húgysav szint mérések

Metabolikus szindróma

2 típusú diabetes mellitus

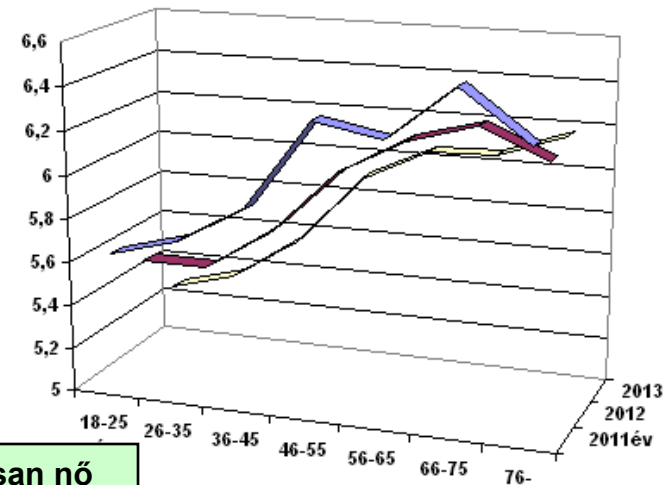
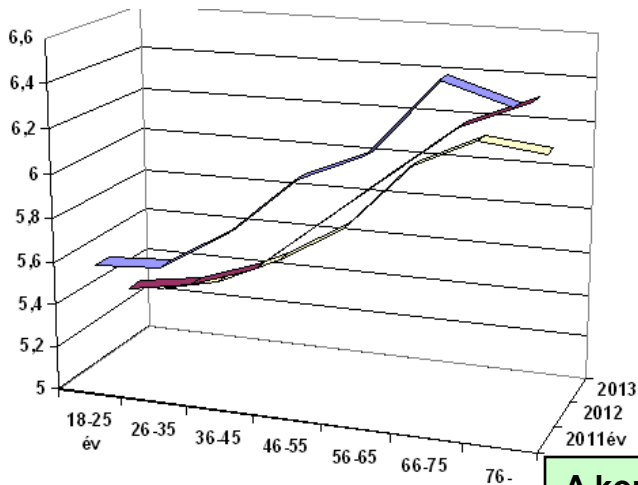


Éhomi vércukor értékek (mmol/l) 2011-2013



NŐ	2011	2012	2013
18-25 év	5,57	5,37	5,28
26-35	5,59	5,42	5,34
36-45	5,77	5,53	5,48
46-55	6,04	5,77	5,66
56-65	6,17	6,01	5,98
66-75	6,51	6,25	6,13
76-	6,42	6,38	6,09

FÉRFI	2011	2012	2013
18-25 év	5,63	5,51	5,29
26-35	5,72	5,51	5,38
36-45	5,89	5,71	5,58
46-55	6,31	6,01	5,91
56-65	6,25	6,18	6,06
66-75	6,51	6,27	6,07
76-	6,27	6,14	6,18



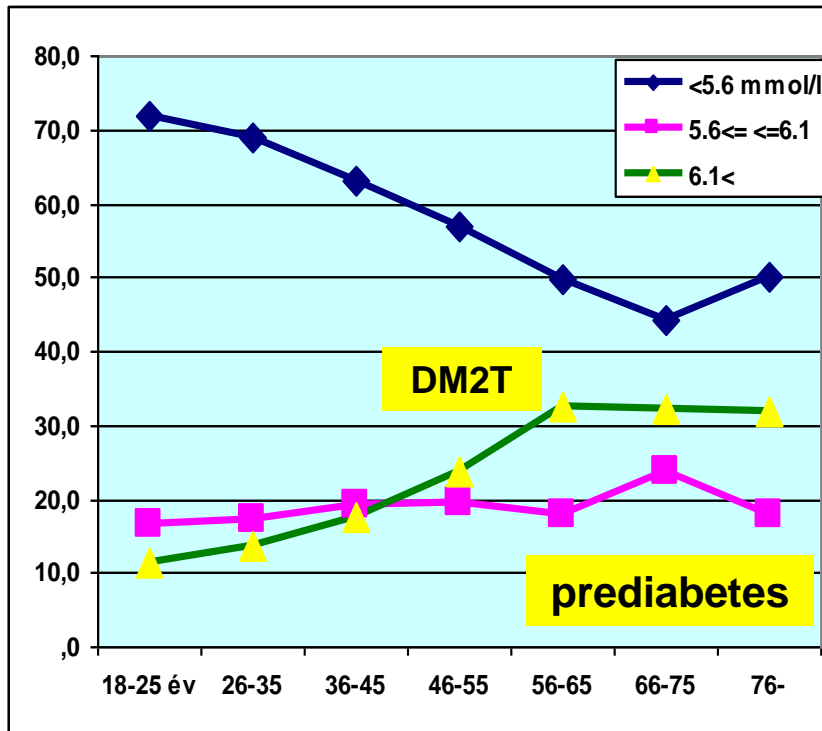
A korral együtt az átlagérték szignifikánsan nő



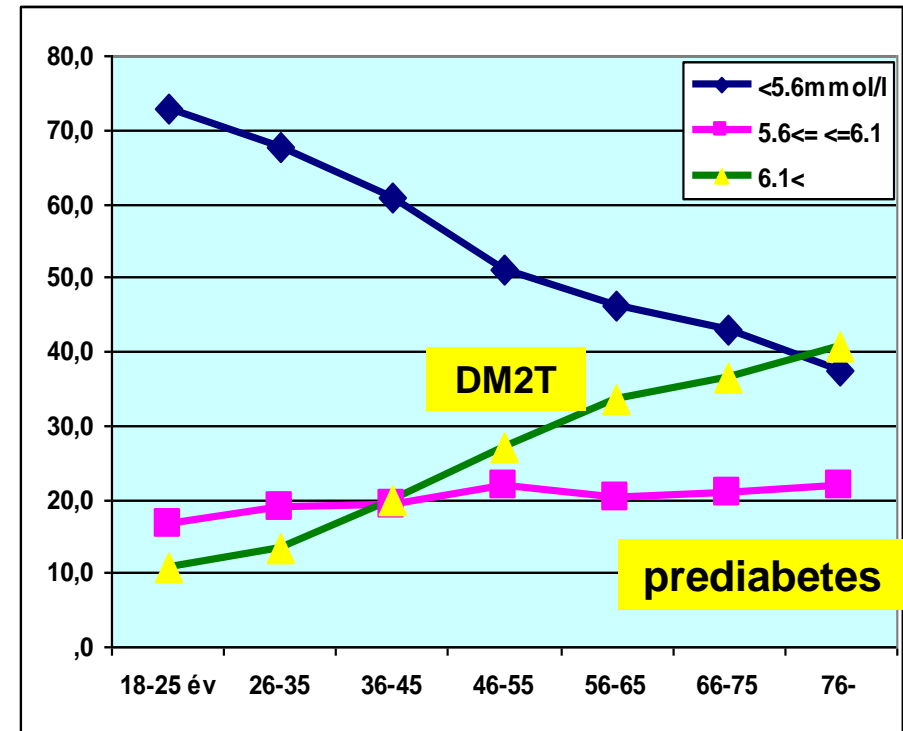


A vércukor értékek szeparálása az érvényes irányelvek tükrében 2013

NŐK



FÉRFIAK



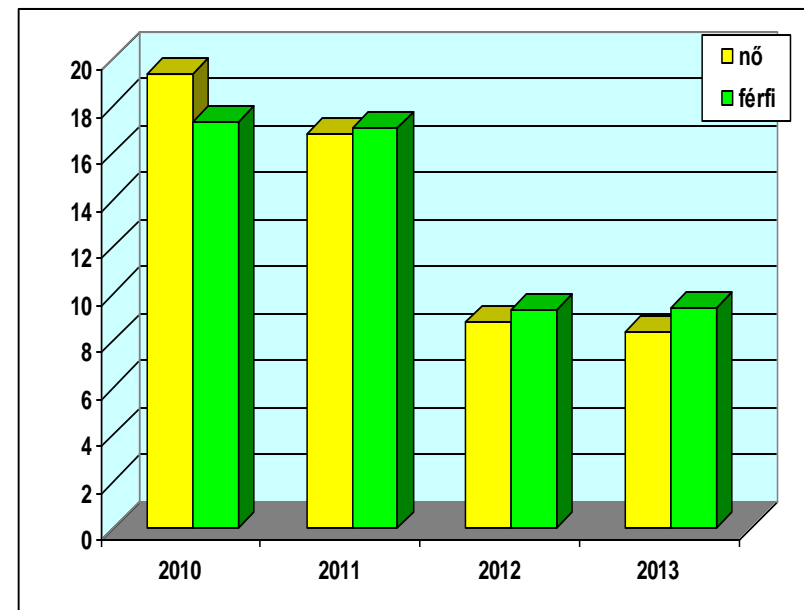
Prediabetes és DM2T lehetséges elkülönítése



Metabolikus szindróma előfordulása 4 év



nő	2010	2011	2012	2013
össz	6632	12311	10345	9005
MS3	1238	1941	1157	585
%	19,4	16,8	8,8	8,4
férfi				
össz	4575	11210	9229	7580
MS3	773	1810	845	560
%	17,3	17,1	9,3	9,4

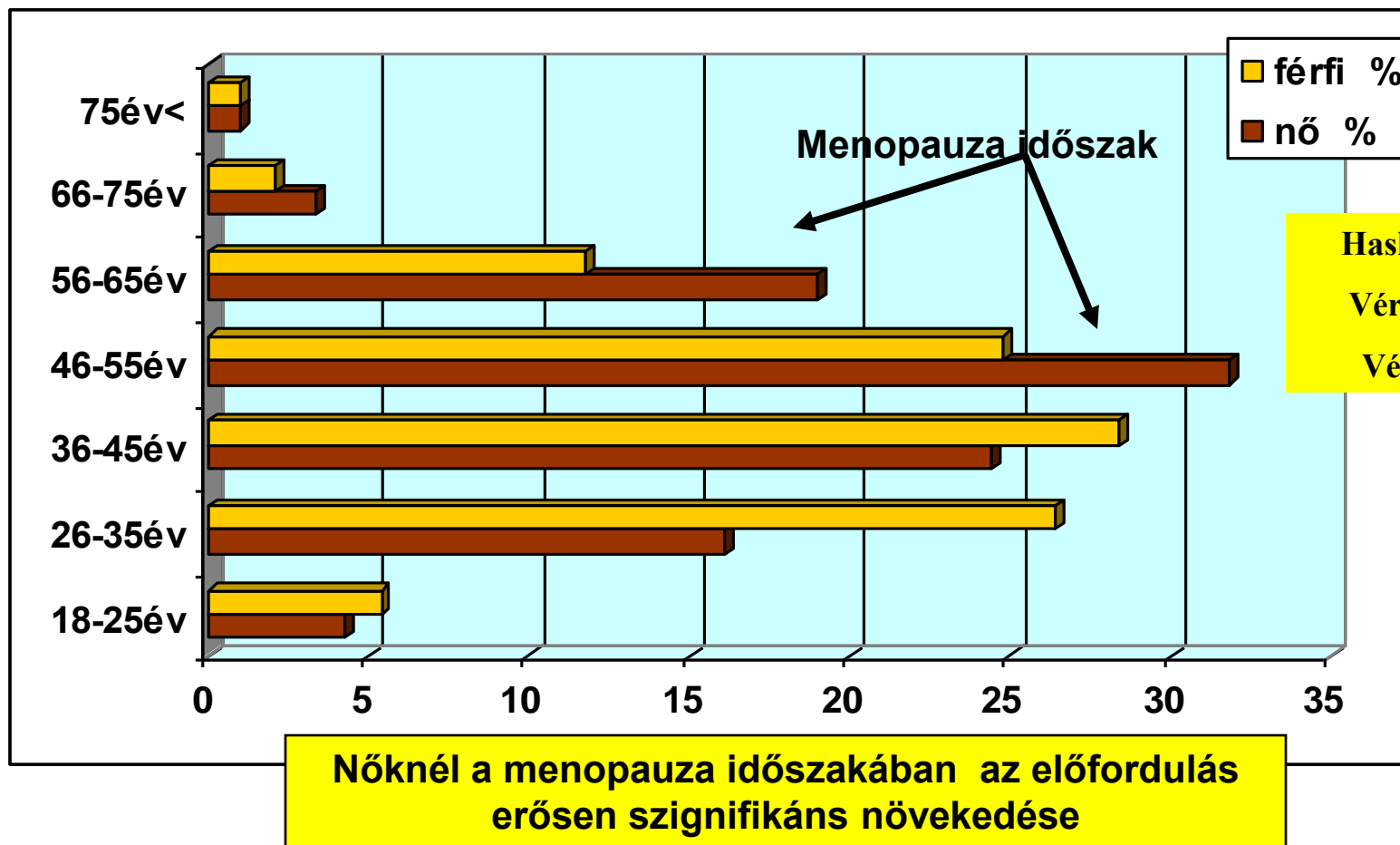


3 kritérium haskörfogat, vérnyomás, vércukor





A MS-ban szenvedők kormegoszlása

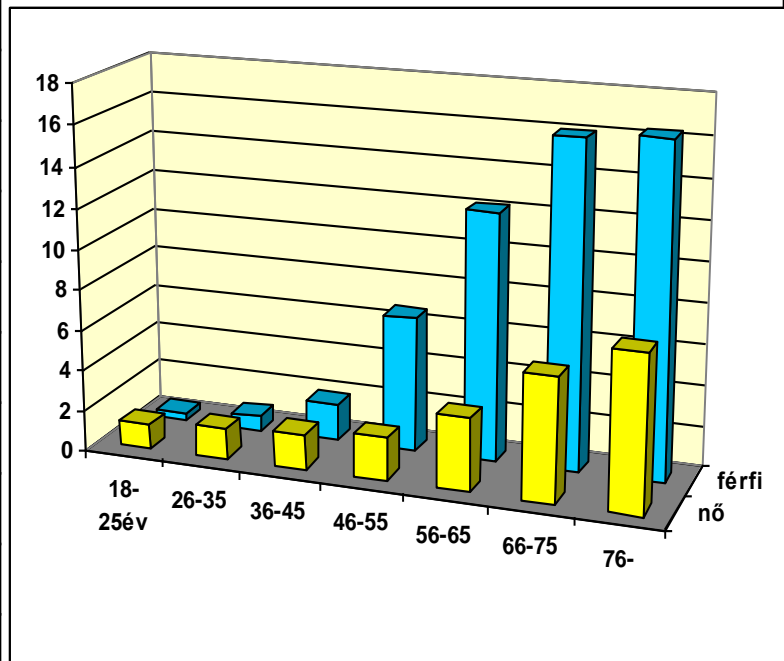


2 típusú diabetes előfordulása a vizsgált populációban (4 év) bevallás alapján



Előfordulás százalékban

	10-11-12-13		
NŐ	létszám	DM2T	%
18-25	3662	46	1,2
26-35	10438	155	1,48
36-45	9478	169	1,77
46-55	7740	166	2,14
56-65	4926	179	3,63
66-75	1737	105	6,04
76-	442	34	7,69
Össz	38423	854	2,22



	10-11-12-13		
FÉRFI	létszám	DM2T	%
18-25 év	2970	12	0,4
26-35	10080	73	0,72
36-45	8394	153	1,82
46-55	5273	351	6,65
56-65	3151	385	12,21
66-75	878	141	16,05
76-	257	42	16,34
Össz	31003	1157	3,73

DM2T %





nő	<140/90	>140/90
18-25 év	3,33%	0,25%
26-35	12,48%	3,02%
36-45	13,64%	9,30%
46-55	18,14%	28,39%
56-65	30,12%	34,67%
66-75	17,30%	19,97%
76-	4,99%	4,40%

férfi	<140/90	>140/90
18-25 év	1,06%	1,02%
26-35	6,12%	6,40%
36-45	15,43%	12,16%
46-55	29,26%	30,86%
56-65	33,24%	33,29%
66-75	12,50%	12,04%
76-	2,39%	4,23%

Nőknél szignifikánsan gyakoribb az hypertonia és DM2T együttes megjelenése

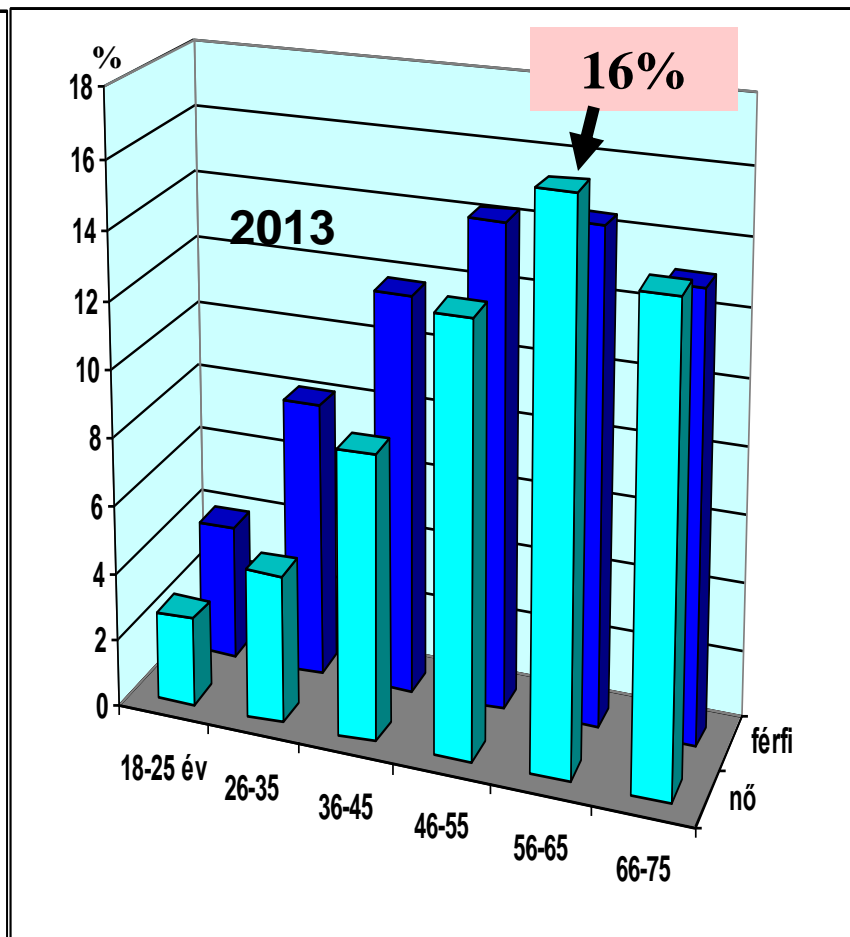
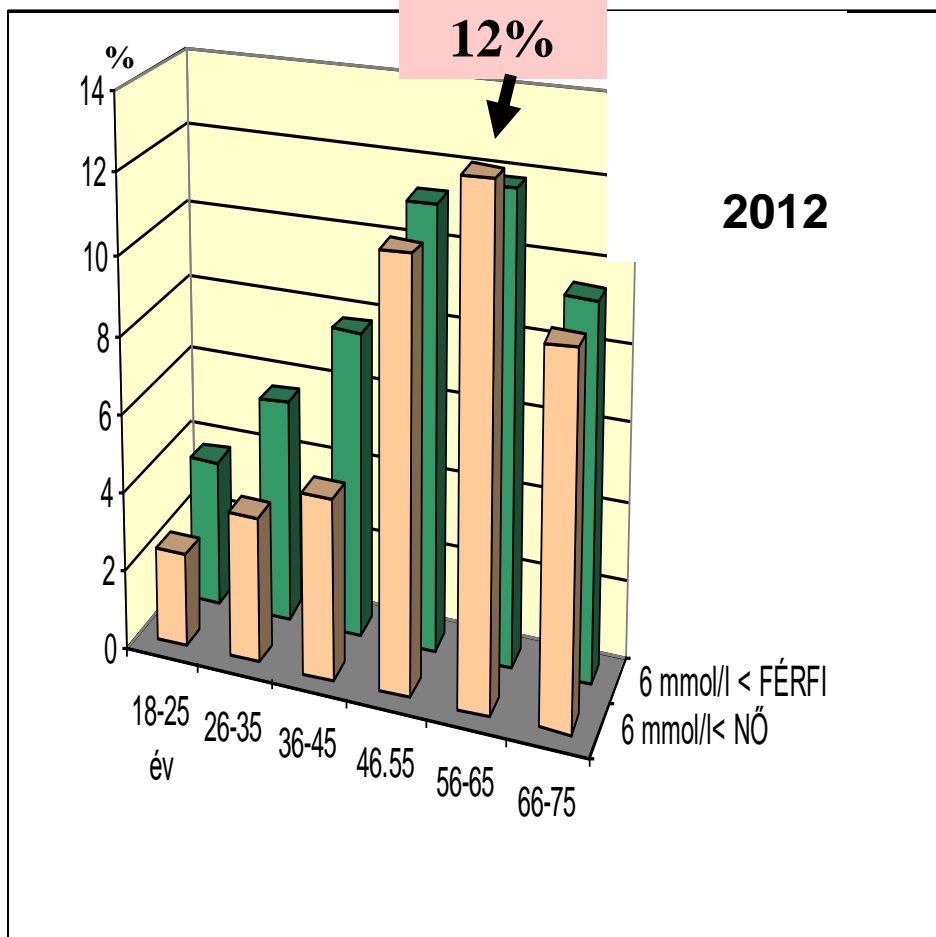
Az össz koleszterin szint változása 2010-2013 között



Össz koleszterin		2010	2011	2012	2013
	NŐ				
<4,9 mmol/l	normális	64,92	63,28	63,32	63,57
>4.9 mmol/l	emelkedett	35,05	36,71	36,68	36,43
	FÉRFI				
<4,9 mmol/l	normális	60,25	58,04	65,61	65,43
>4.9 mmol/l	emelkedett	38,75	41,36	34,39	34,57



6 mmol/l feletti össz koleszterin előfordulása korcsoportokban 2012-2013



6,0 mmol/l felett



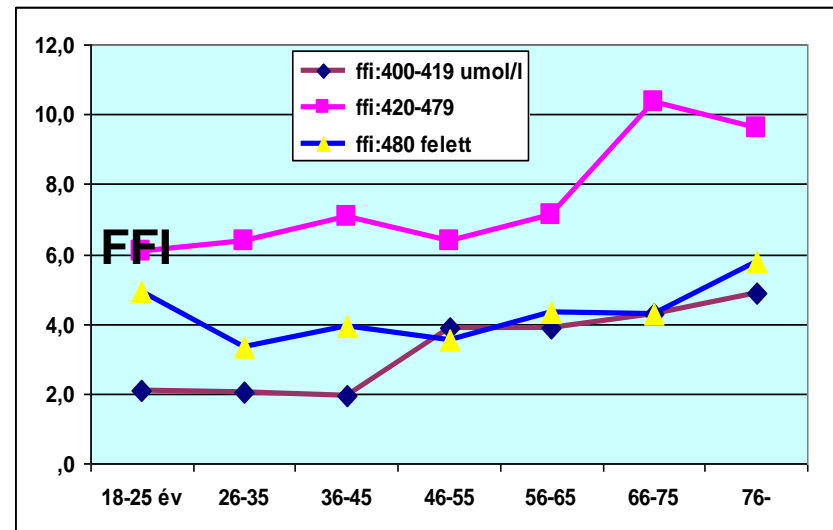
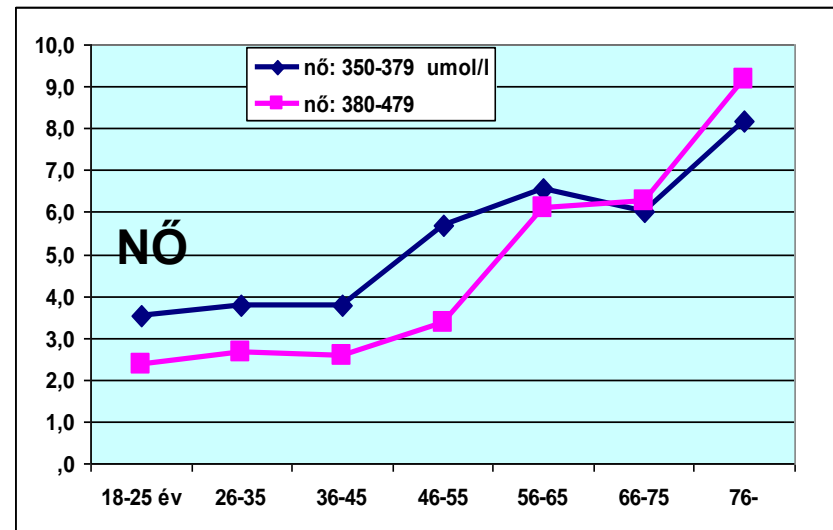
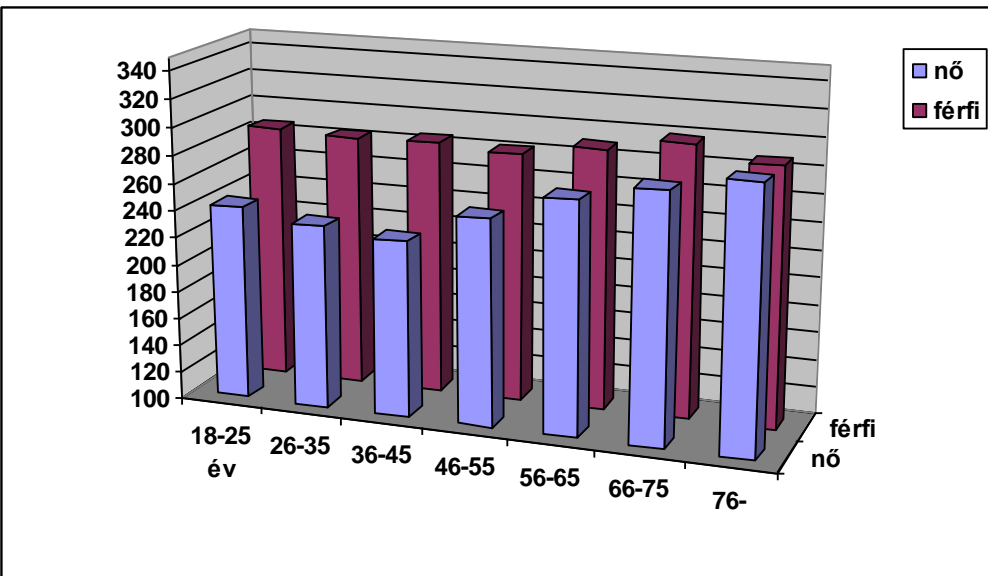


	2010	2011	2012	2013
NŐ				
>350 umol/l	7,21%	12,30%	8,44%	8,09%
FÉRFI				
>400 umol/l	14,81%	16,50%	14,34%	13,10%

Férfiaknál szignifikánsan gyakoribb a kóros értékek előfordulása



Húgysav átlagértékek



Nő 350-380 umol/l

FFI 400-420 umol/l



- 1. A magyar populációra a jelentős testsúlytöbblet jellemző, erre utalnak a mért BMI, haskörfogat, derék/csípő hányados és testzsír tömeg mérések egyaránt**
 - 2. A testsúlytöbbleten belül jelentős a hasi, zsigeri elhízás, a visceralis obesitás jelenléte**
 - 3. A haskörfogat, derék/csípő hányados valamint a testzsírtömeg adatai azt jelzik, hogy nőknél a kóros értékek szignifikánsan gyakoribban és mértékben is jelentősen nagyobbak**
 - 4. A fizikai aktivitás a 45 év felett jelentősen csökken**
5. A metabolikus jellemzőknél fontosnak tarjuk hogy szeparálni lehet a prediabetest, a metabolikus szindrómát és a 2 típusú diabetest.
6. A vércukor értékek átlaga a kor előrehaladásával mindkét nemben növekszik és 6,1 mmol/l fölé kerül. Az éves megfigyelések viszont azt jelzik hogy 2012 és 2013 ban csökkenő az emelkedési tendencia



7 A metabolikus szindróma előfordulása az utóbbi két évben csökkent. A korcsoportos adatoknál jól látszik, hogy 45-56 év között – a menopauza hatására – nőknél sokkal nagyobb az előfordulás.

8. A 2 típusú diabetes előfordulása 45 év felett férfiaknál szignifikánsan gyakoribb

9. A munkaképes korcsoportokban (45-65 év) 10-16%-ban találtunk 6 mmol/l feletti össz koleszterin értéket

10. A kóros húgysav érték szignifikánsan gyakoribb férfiaknál és mértékben is magasabb, A nők átlag húgysav szintje idős korban közelít a férfiakéhoz.

Köszönöm megtisztelő figyelmüket

