

# Magyarország átfogó egészségvédelmi szűrőprogramja 2010 – 2020



Magyarország átfogó egészségvédelmi szűrőprogramja  
2010 – 2020



## 2010. évi vizsgálat első eredményei

**Dr.habil.Barna István**

**SE. I. Belklinika egyetemi docens**

**Magyar Hypertonia Társaság Budapesti titkára**

**Magyar Nephrológiai Társaság titkára**

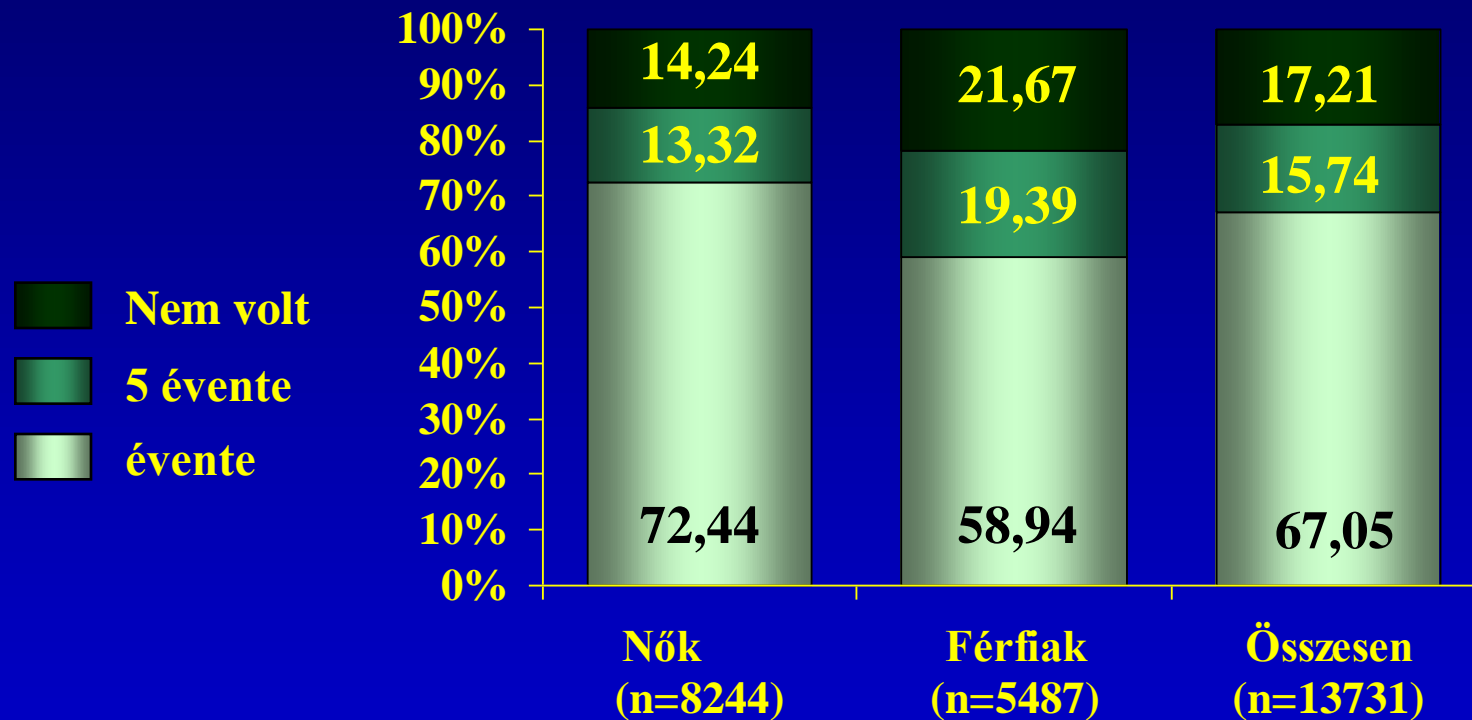
**Smart-med Line orvosszakértője**

**Aesculap Akadémia, 2011. február 24.**

Dr.med.habil.Barna István

# Szűréseken való részvétel

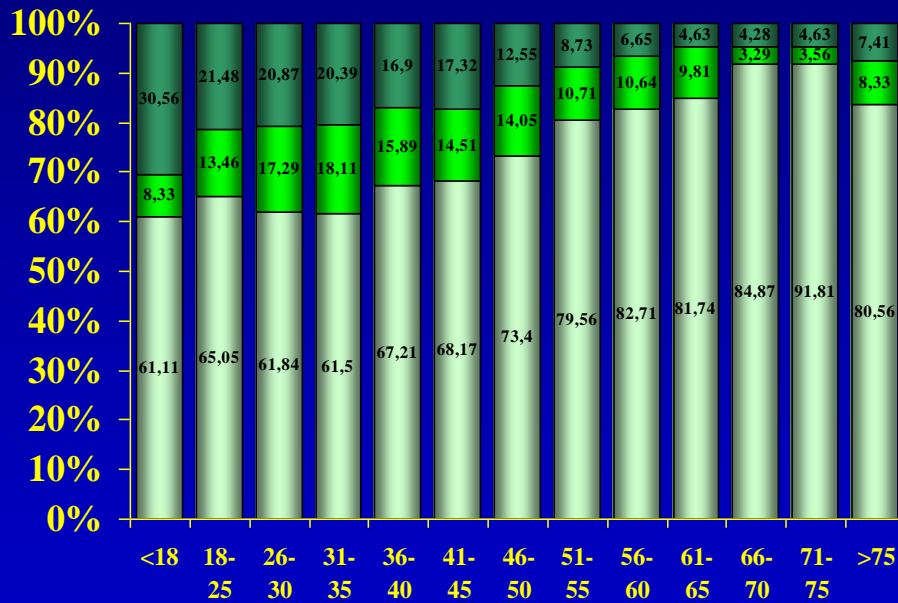
# Háziorvosi szűrővizsgálaton való részvétel gyakorisága a résztvevők nyilatkozata alapján (n=13731)



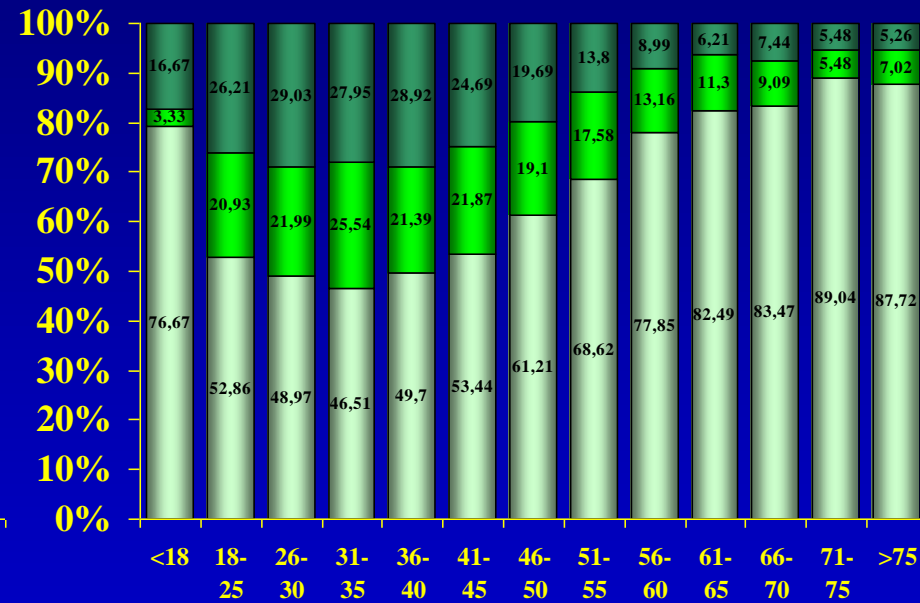
Nem volt	1174 (12,44%)	1189 (21,67%)	2363 (17,21%)
5 évente	1098 (13,32)	1064 (19,39%)	2162 (15,74%)
évente	5972 (72,44%)	3234 (58,94%)	9206 (67,05%)

# Háziorvosi szűrővizsgálaton való részvétel gyakorisága a különböző korcsoportokban a résztvevők nyilatkozata alapján (n=12586)

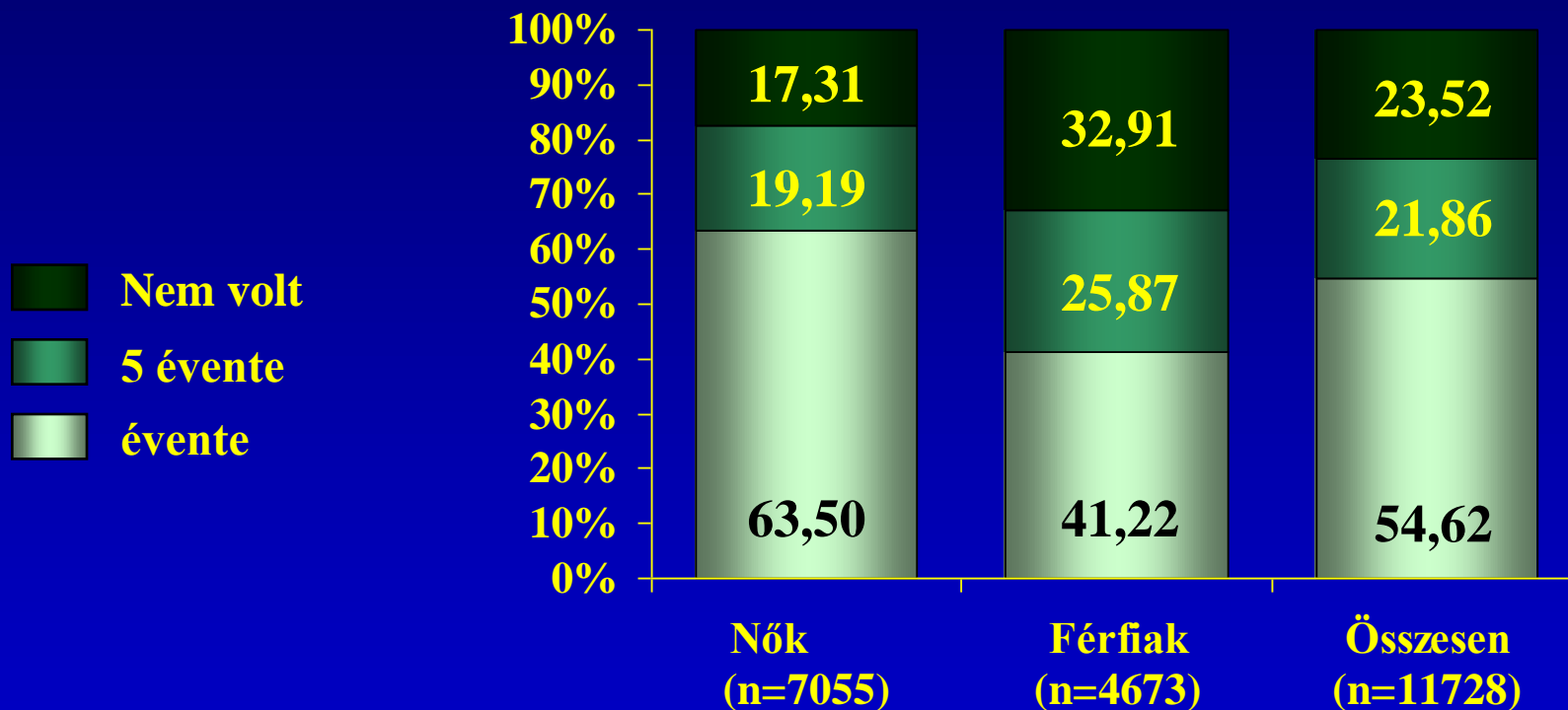
Nők (n=7434)



Férfiak (n=5152)



# Szakorvosi szűrővizsgálaton való részvétel gyakorisága a résztvevők nyilatkozata alapján (n=11728)

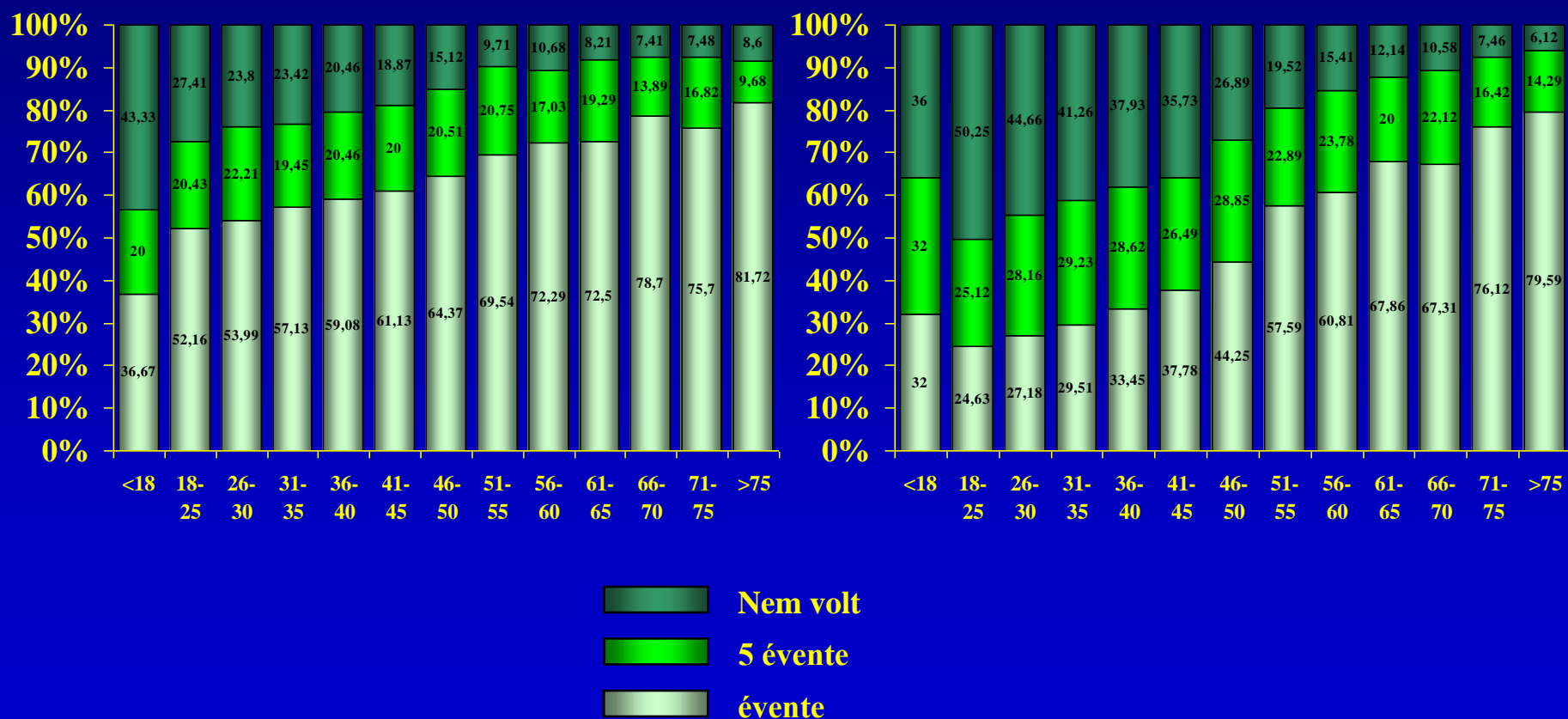


Nem volt	1221 (17,31%)	1538 (32,91%)	2759 (23,52%)
5 évente	1354 (19,19)	1209 (25,87%)	2563 (21,86%)
évente	4480 (63,50%)	1926 (41,22%)	6406 (54,62%)

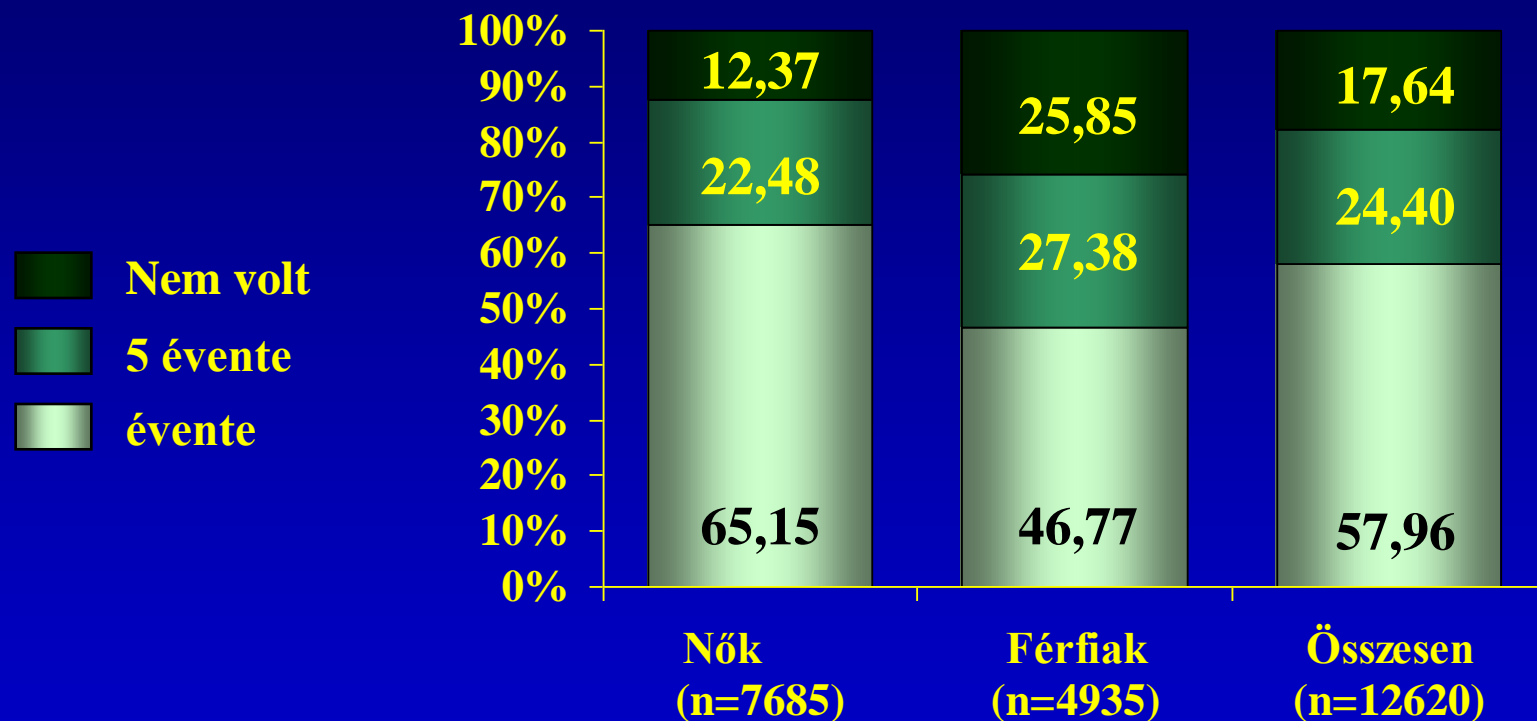
# Szakorvosi szűrővizsgálaton való részvétel gyakorisága a különböző korcsoportokban a résztvevők nyilatkozata alapján (n=10769)

Nők (n=6371)

Férfiak (n=4398)



# Laboratóriumi szűrővizsgálaton való részvétel gyakorisága a résztvevők nyilatkozata alapján (n=12620)

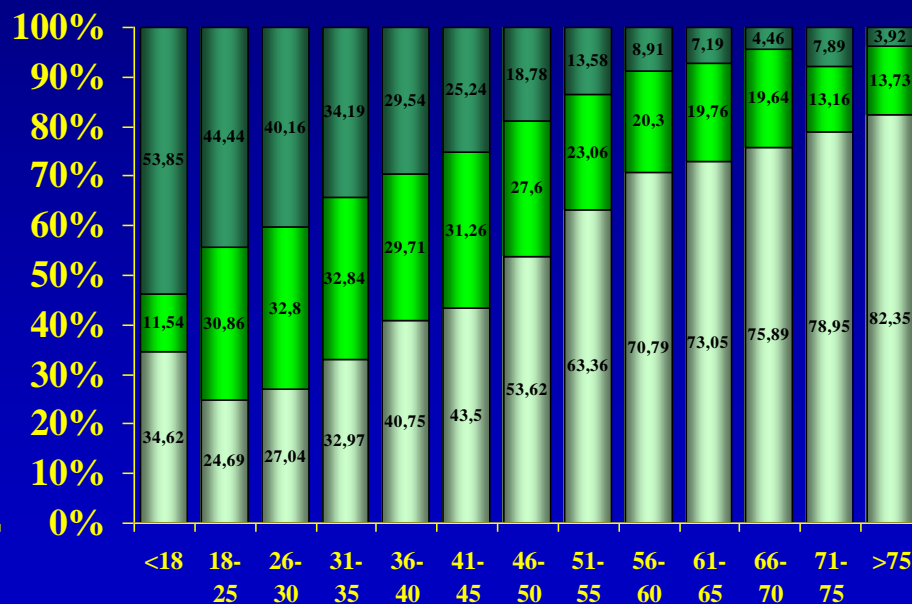
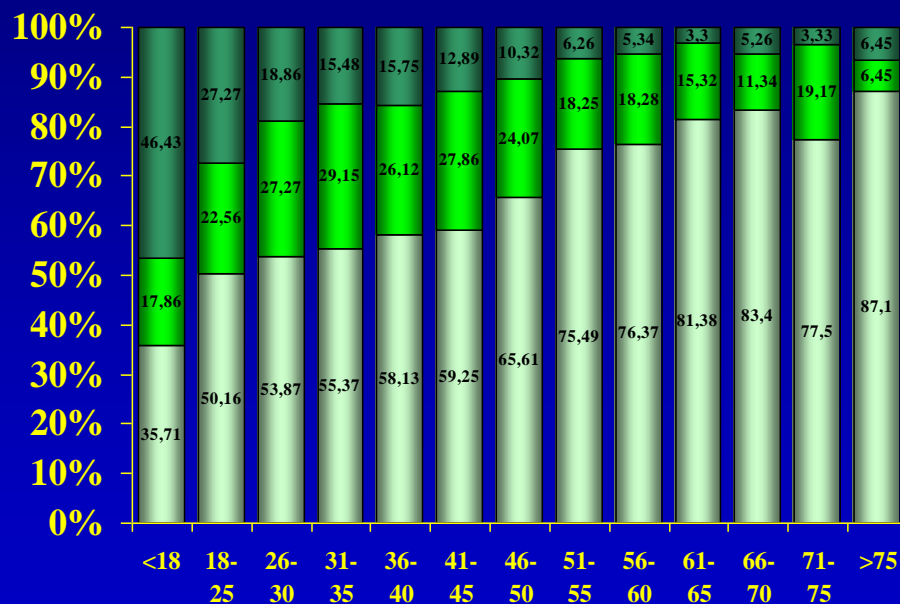


Nem volt	950 (12,37%)	1276 (25,85%)	2226 (17,64%)
5 évente	1728 (22,48)	1351 (27,38%)	3079 (24,40%)
évente	5007 (65,15%)	2308 (46,77%)	7315 (57,96%)

# Laboratóriumi szűrővizsgálaton való részvétel gyakorisága a különböző korcsoportokban a részvevők nyilatkozata alapján (n=11588)

Nők (n=6953)

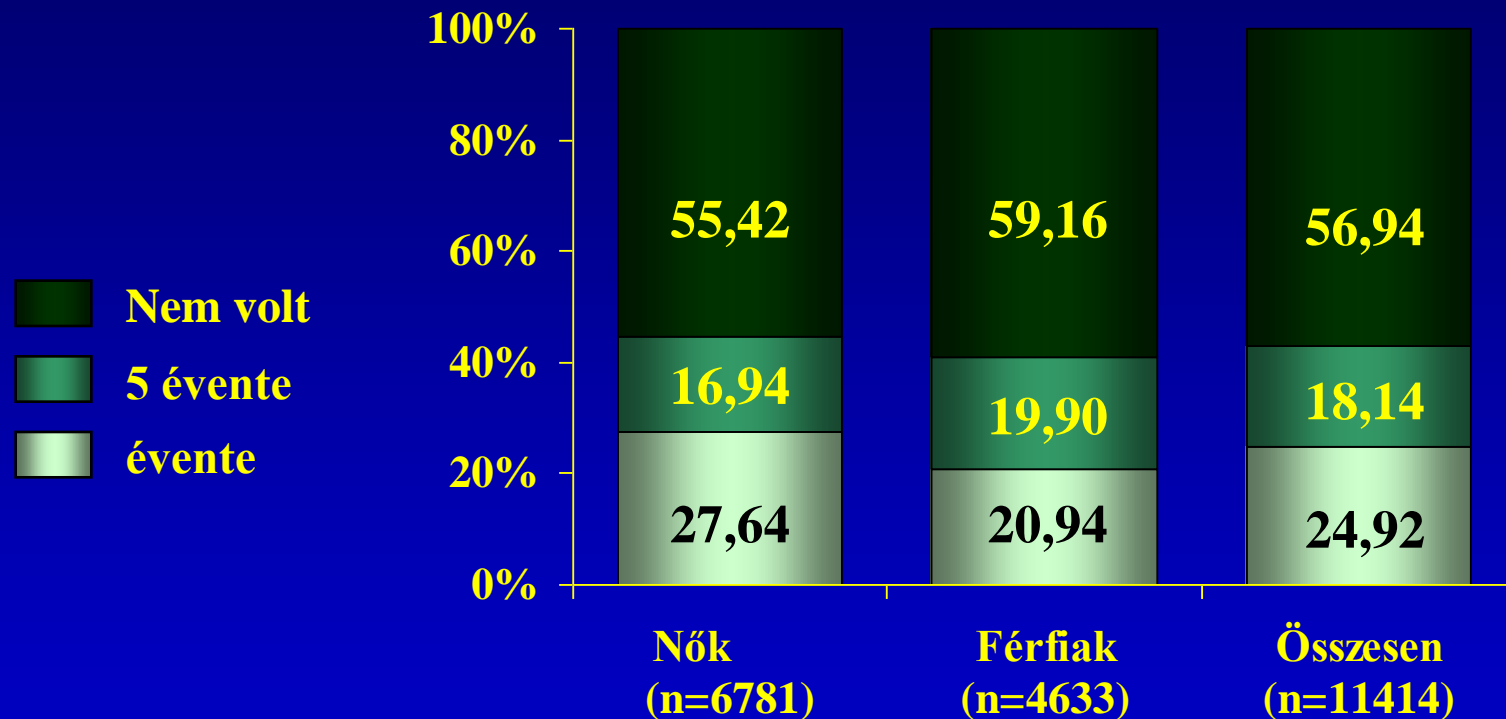
Férfiak (n=4635)



- Nem volt
- 5 évente
- évente



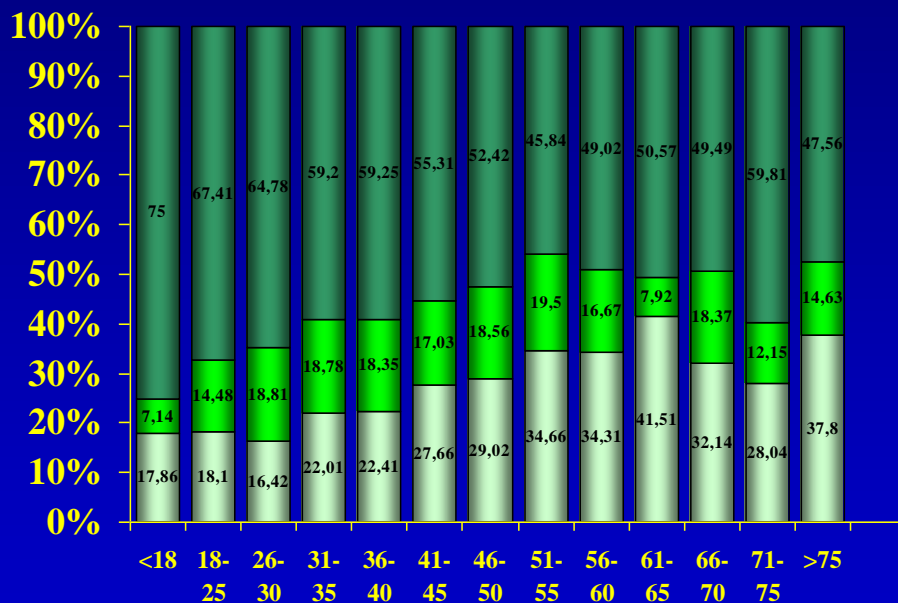
# Átfogó szűrővizsgálaton való részvétel gyakorisága a résztvevők nyilatkozata alapján (n=11414)



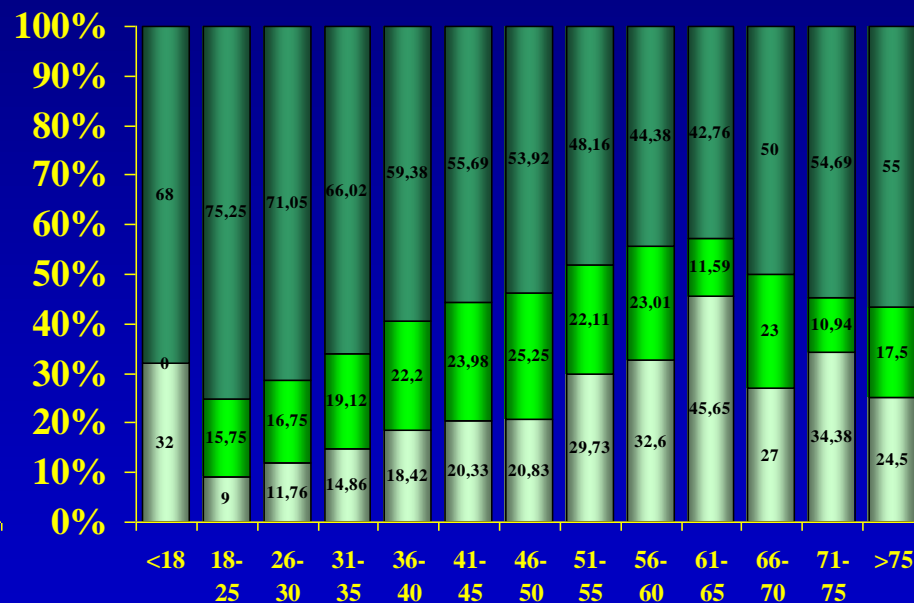
Nem volt	3758 (55,42%)	2741 (59,16%)	6499 (56,94%)
5 évente	1149 (16,94)	922 (19,90%)	2071 (18,14%)
évente	1874 (27,64%)	970 (20,94%)	2844 (24,92%)

# Átfogó szűrővizsgálaton való részvétel gyakorisága a különböző korcsoportokban a résztvevők nyilatkozata alapján (n=10510)

## Nők (n=6142)



## Férfiak (n=4368)



# Magyarország átfogó egészségvédelmi szűrőprogramja 2010 – 2020



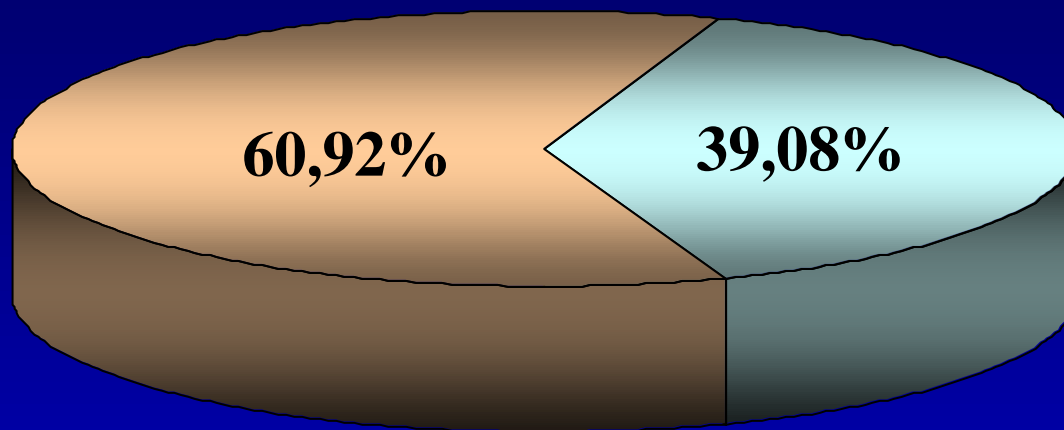
Magyarország átfogó egészségvédelmi szűrőprogramja  
2010 – 2020



## 2010. évi vizsgálat első eredményei

### Életkor és testméretek

# A szűréseken részt vevők (n=15494) főbb adatai



**Nők**

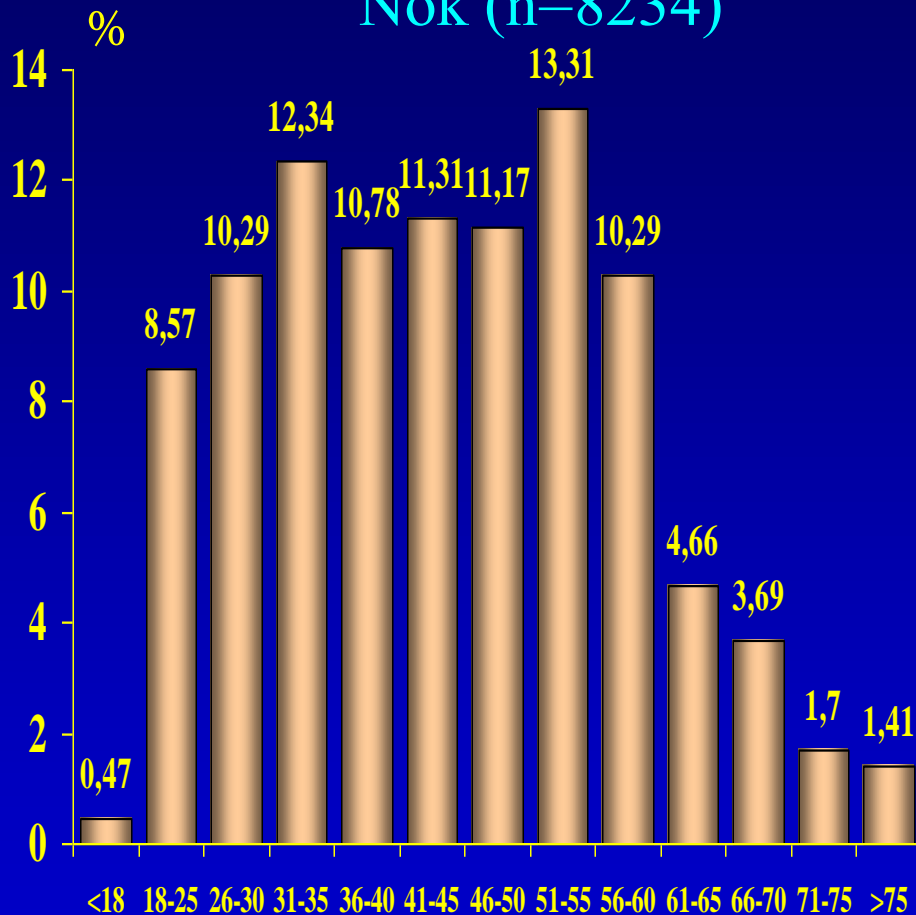
**Férfiak**

---

Részvevők száma	9439	6055
Átlagéletkor (év)	44,28±13,69	42,10±13,16
Átlagvérnyomás (Hgmm)	<b>138,47±20,75/82,96±13,16</b>	<b>146,14±18,63/86,07±12,55</b>
Testtömegindex (kg/tm <sup>2</sup> )	26,20±5,44	27,19±4,76

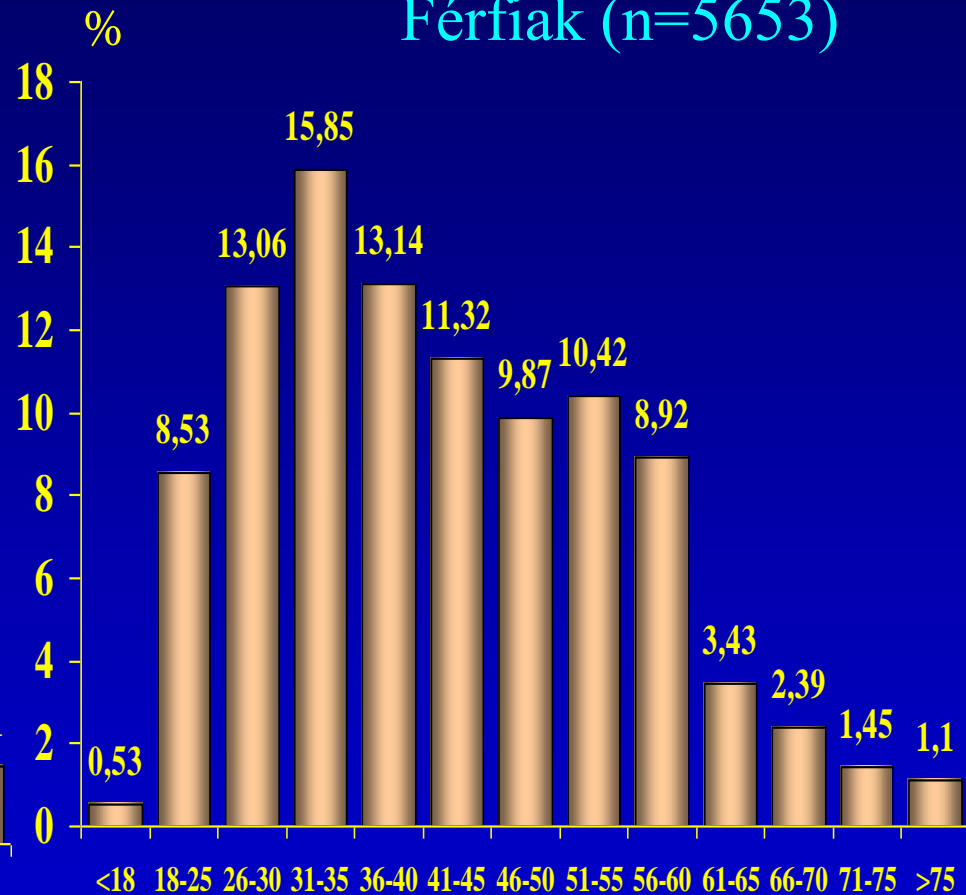
# A szűréseken részt vevők életkor szerinti megoszlása (n=13887)

Nők (n=8234)



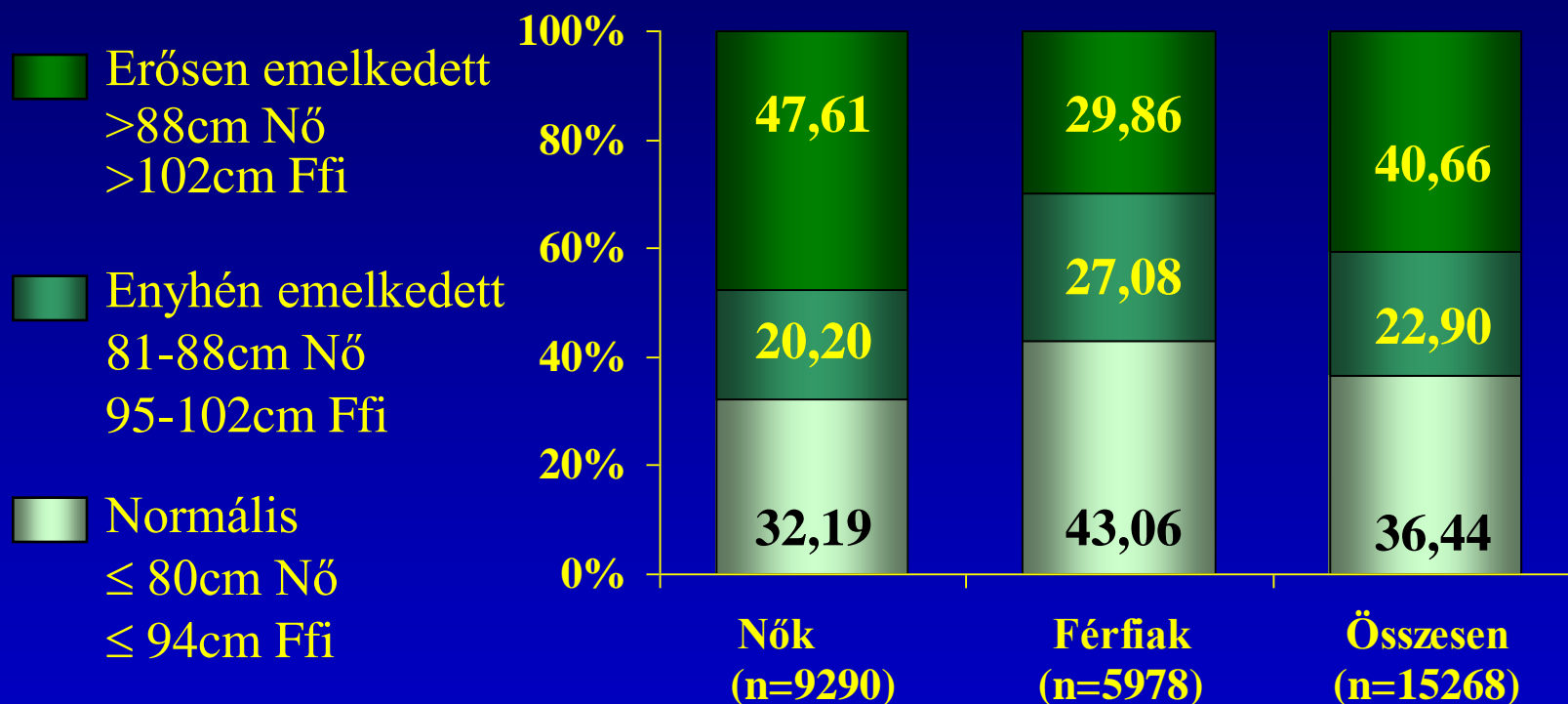
átlagéletkor: 44,28±13,69 év

Férfiak (n=5653)



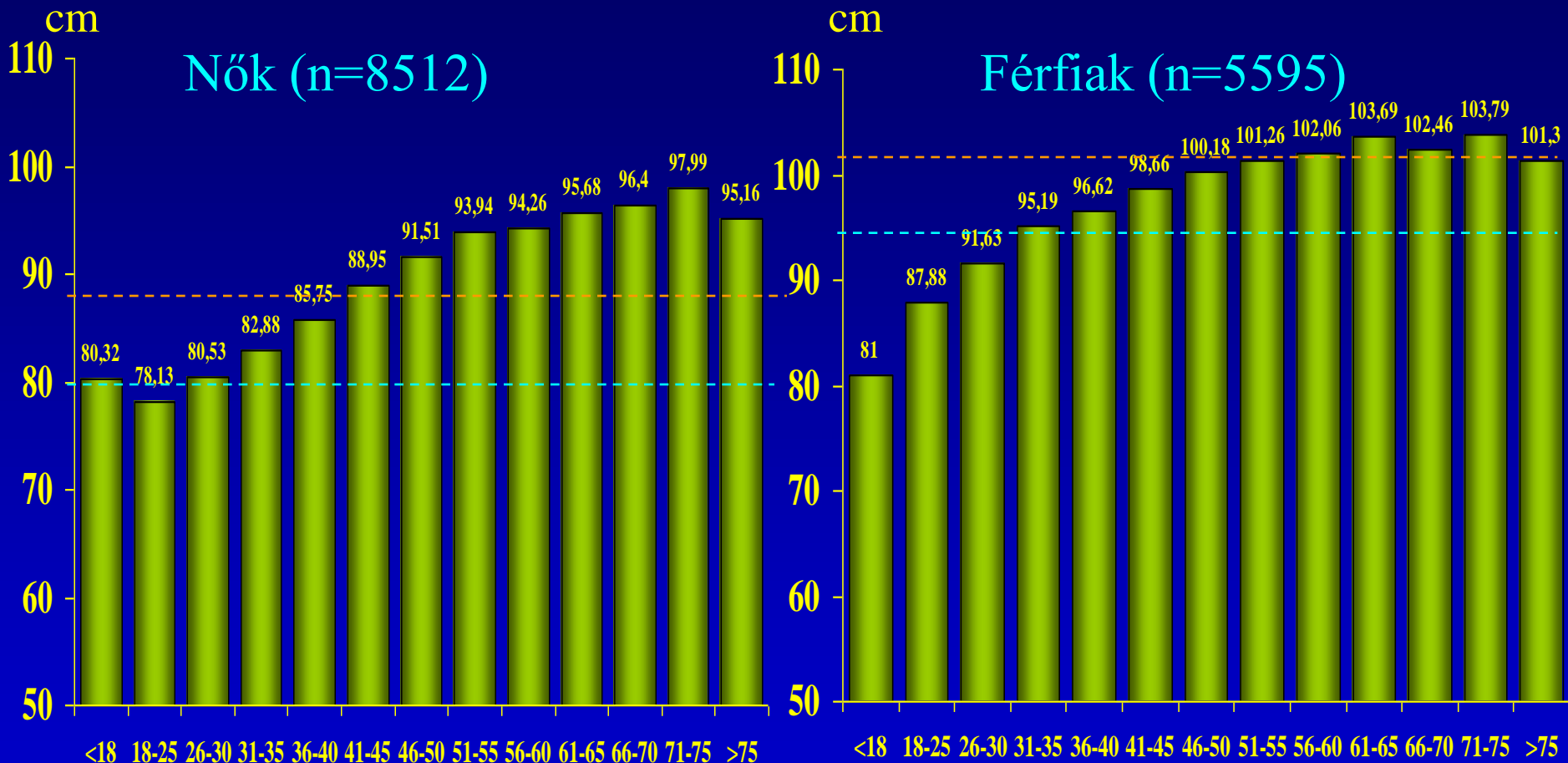
átlagéletkor: 42,10±13,16 év

# A haskőrfogat szerinti csoportok megoszlása (n=15268)



Erősen emelkedett	4423 (47,61%)	1785 (29,86%)	6208 (40,66%)
Emelkedett	1877 (20,20%)	1619 (27,08%)	3496 (22,90%)
Normális	2990 (32,19%)	2574 (43,06%)	5564 (36,44%)

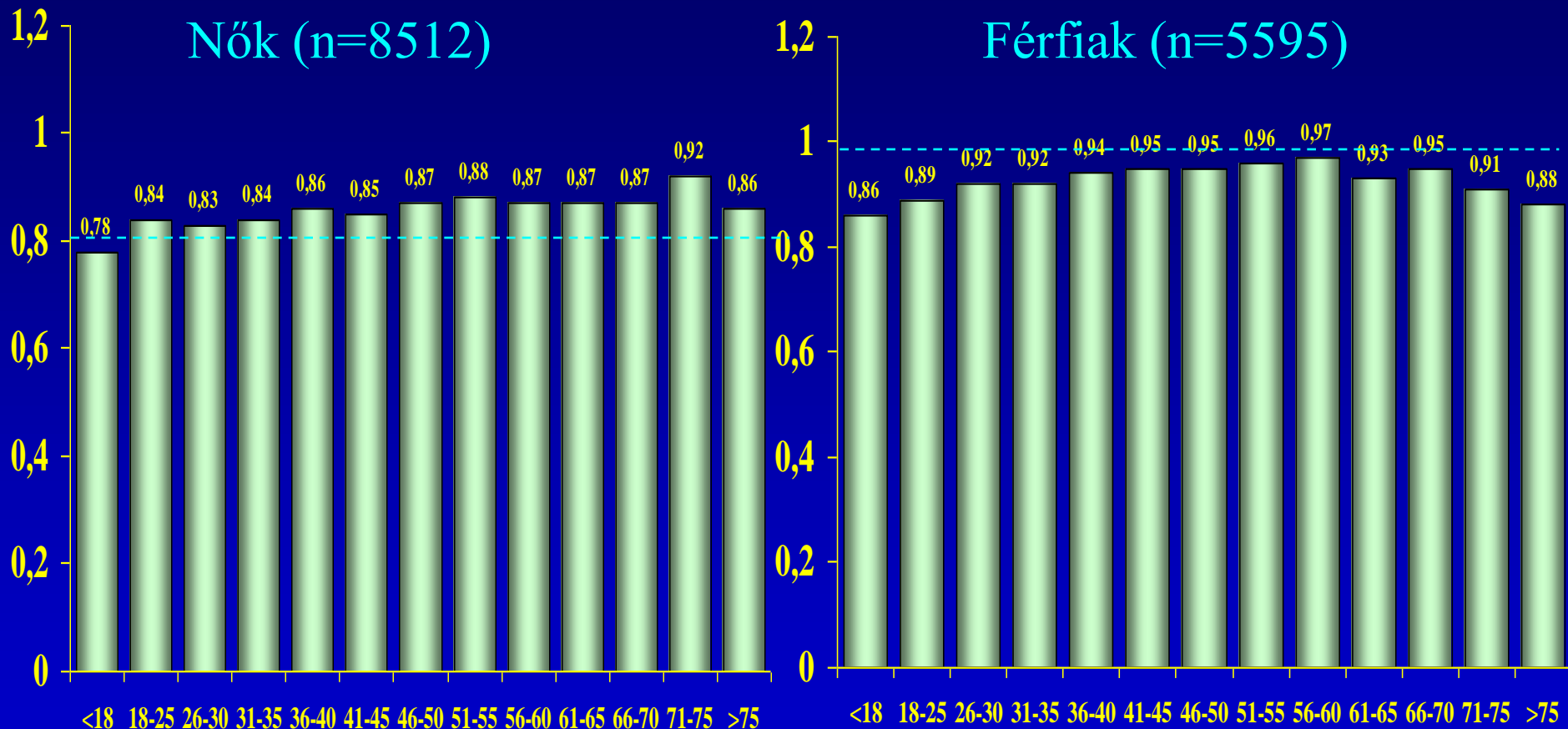
# A szűréseken részt vevők átlagos haskörfogat értéke a különböző korcsoportokban (n=14107)



Erősen emelkedett  
Enyhén emelkedett  
Normális

Nő	Férfi
>88cm	>102cm
81-88cm	95-102cm
≤ 80cm	≤ 94cm

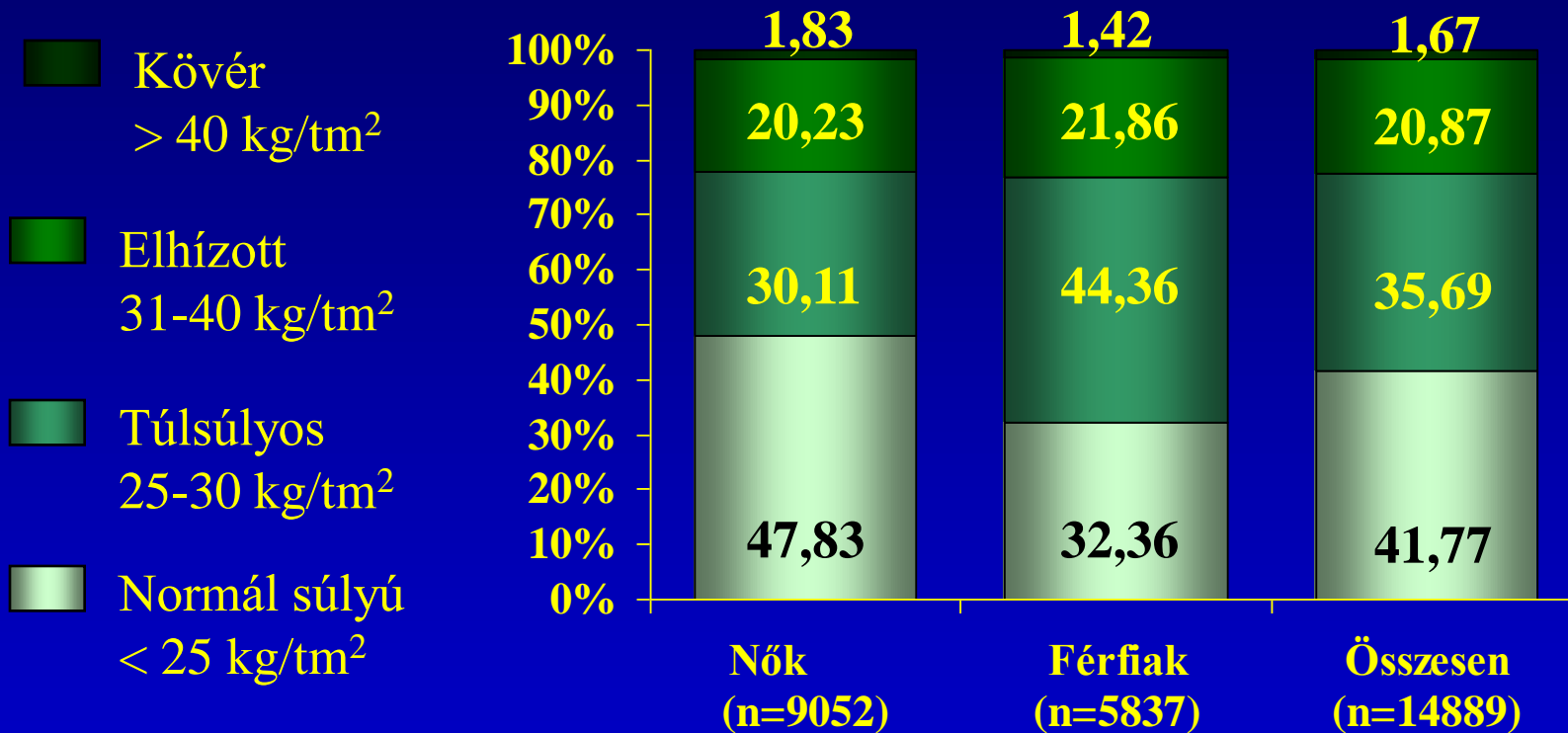
# A szűréseken részt vevők derék/csípő hányadosa a különböző korcsoportokban (n=14107)



Normális:      Nő      Férfi  
 $\leq 0,8$        $\leq 1,0$

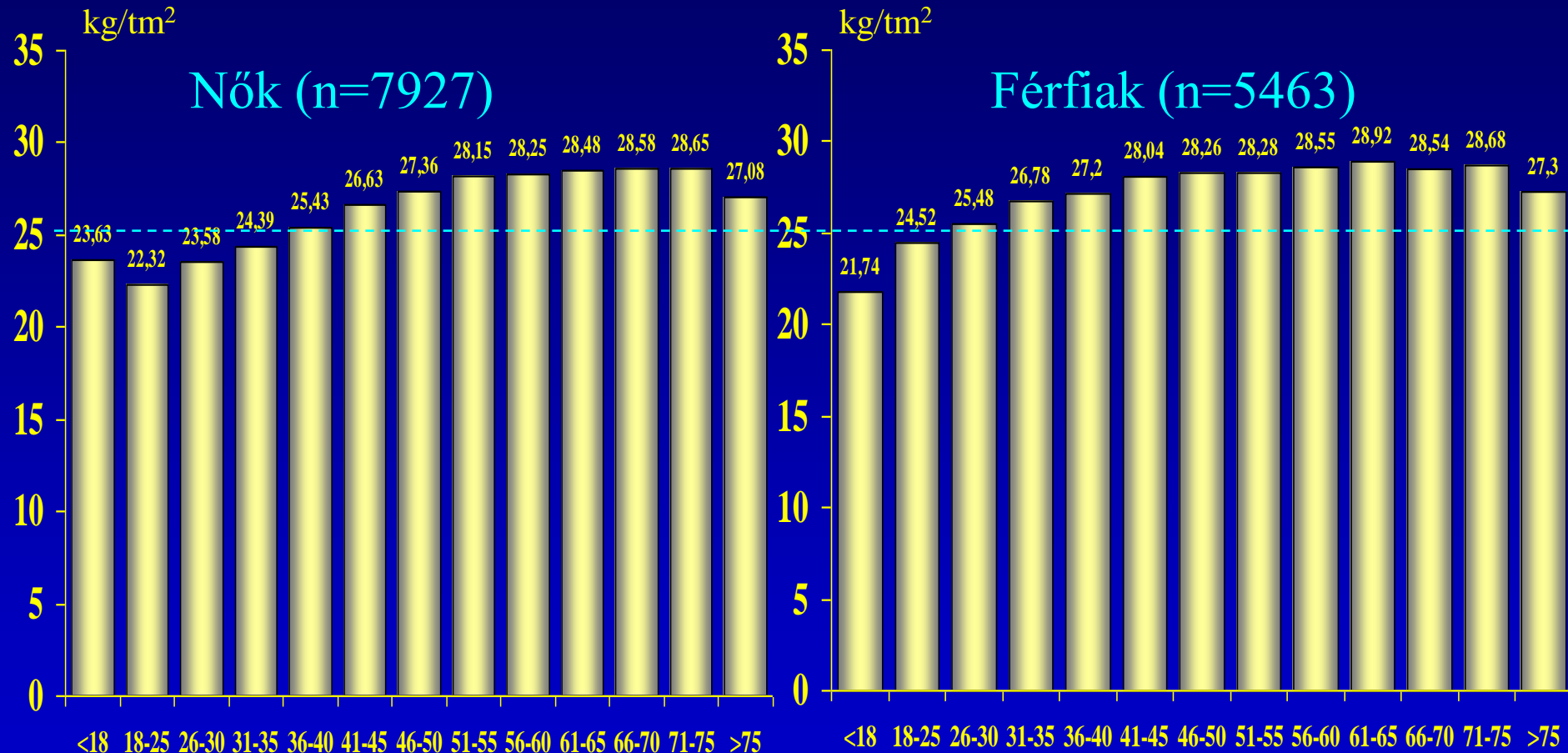


# A szűréseken részt vevők testtömegindex (BMI) értékeinek megoszlása (n=14889)



BMI kategória	Nők (n=9052)	Férfiak (n=5837)	Összesen (n=14889)
kövér	166 (1,83%)	83 (1,42%)	249 (1,67%)
elhízott	1831 (20,23%)	1276 (21,86%)	3107 (20,87%)
túlsúlyos	2725 (30,11)	2589 (44,36%)	5314 (35,69%)
Normál súlyú	4330 (47,83%)	1889 (32,36%)	6219 (41,77%)

# Az átlagos testtömegindex (BMI) érték a különböző korcsoportokban (n=13390)

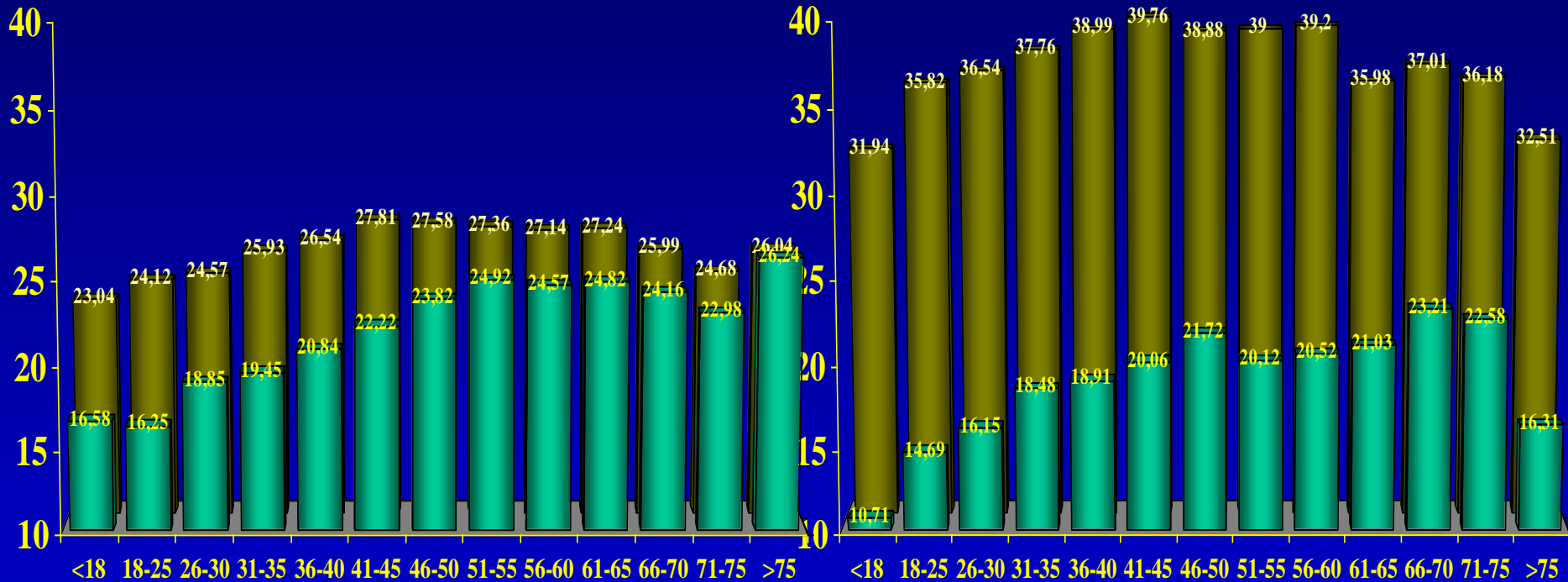


Normális: mindkét nemben  $\leq 25$  kg/m<sup>2</sup>

# Testösszetéleti paraméterek a különböző korcsoportokban (n=13887)

Nők (n=8234)

Férfiak (n=5653)



Átl.  $21,8 \pm 12,78$

Átl.  $26,72 \pm 13,29$



**Testzsír tömeg**



**Vázizom tömeg**

Átl.  $18,88 \pm 12,55$

Átl.  $37,85 \pm 16,52$

# Magyarország átfogó egészségvédelmi szűrőprogramja 2010 – 2020



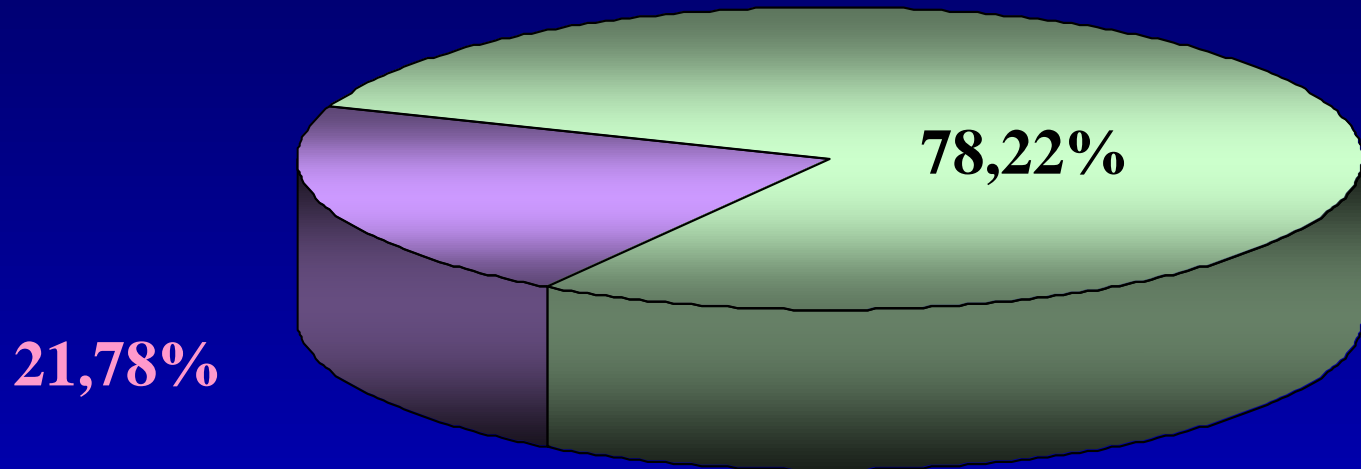
Magyarország átfogó egészségvédelmi szűrőprogramja  
2010 – 2020



## 2010. évi vizsgálat első eredményei

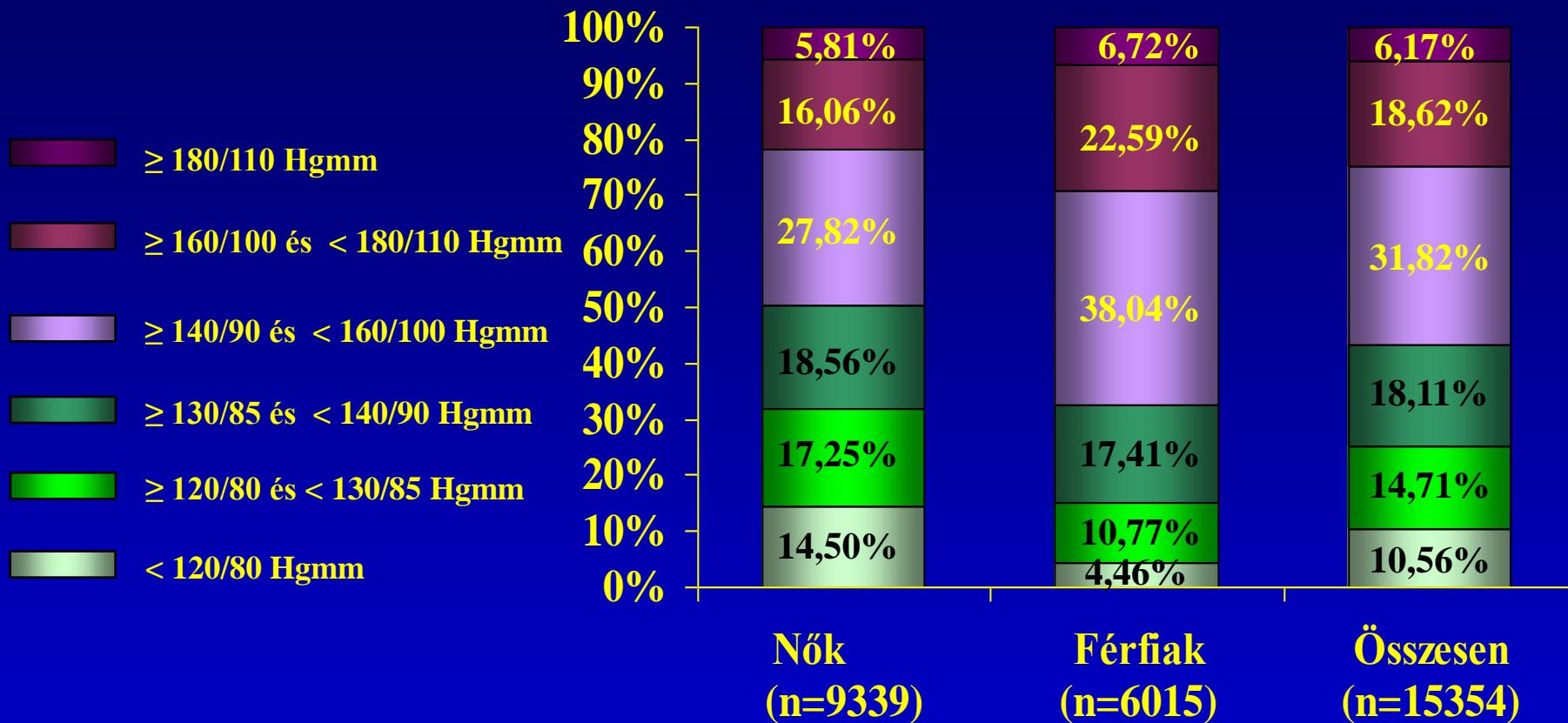
### Vérnyomásértékek

# A szűréseken részt vevők megoszlása a magasvérnyomás-betegség függvényében a résztvevők nyilatkozata alapján (n=14855)



	Van	nincs
Nők (n=9008)	2114 (23,47%)	6894 (76,53%)
Férfiak (n=5847)	1121 (19,17%)	4726 (80,83%)

# A szűrésen részt vevők vérnyomásbesorolása (n=15354)



≥ 180/110 Hgmm	543 (5,83%)	404 (6,72%)	947 (6,17%)
≥ 160/100 és < 180/110 Hgmm	1500 (16,06%)	1359 (22,59%)	2859 (18,62%)
≥ 140/90 és < 160/100 Hgmm	2598 (27,82%)	2288 (38,04%)	4886 (31,82%)
≥ 130/85 és < 140/90 Hgmm	1733 (18,56%)	1048 (17,42%)	2781 (18,11%)
≥ 120/80 és < 130/85 Hgmm	1611 (17,25%)	648 (10,77%)	2259 (14,71%)
< 120/80 Hgmm	13,54 (14,50%)	268 (4,46%)	1622 (10,56%)

**Nyilatkozat alapján:**

**a nők 23%-a, a férfiak 19%-a hypertóniás**

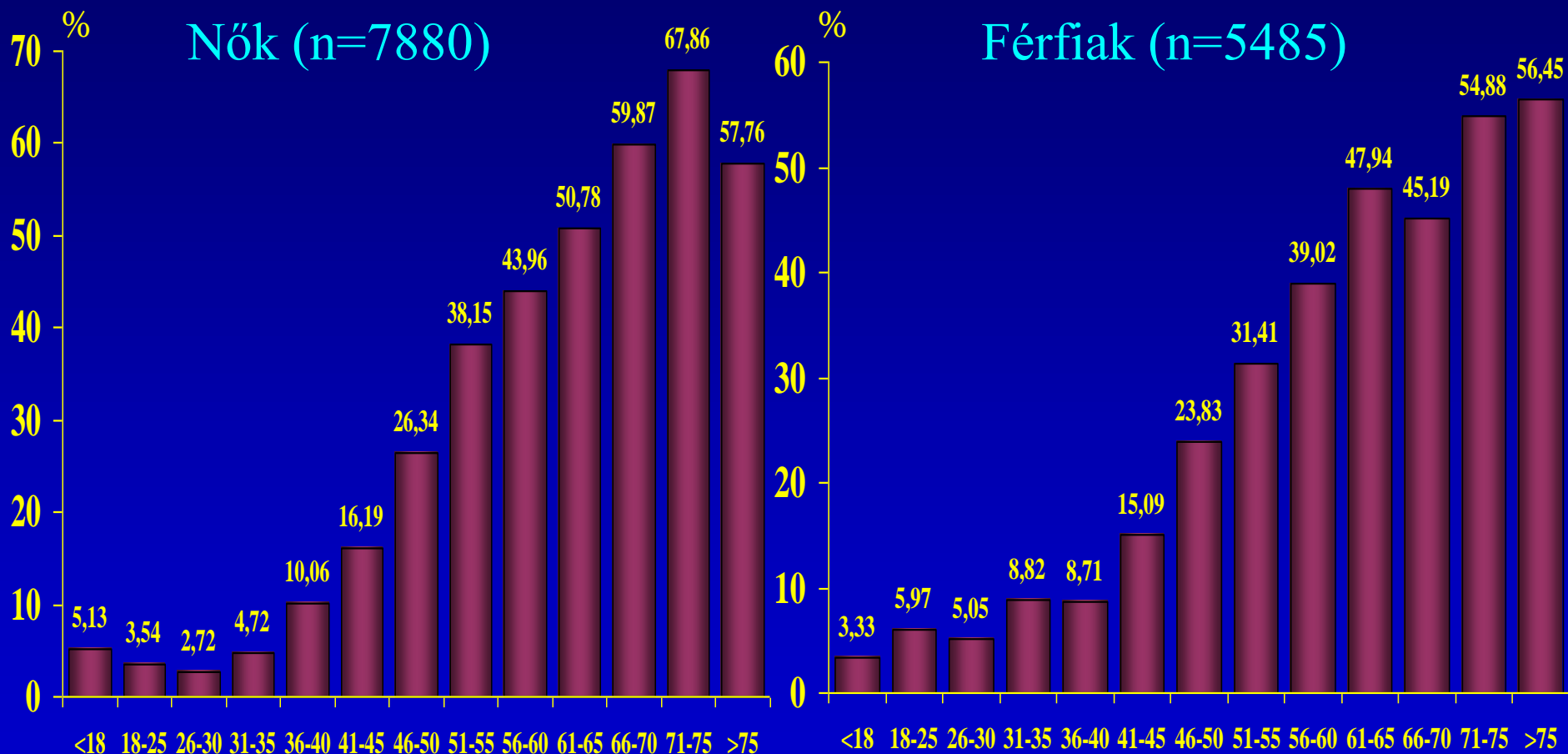
**Mérések alapján:**

**a nők 49,69%-ában, a férfiak: 67,35%-ában  
volt emelkedett a vérnyomásérték**

Magyarország átfogó egészségvédelmi szűrőprogramja  
2010 – 2020



# A magasvérnyomás-betegség gyakorisága a különböző korcsoportokban a résztvevők nyilatkozata alapján (n=13365)





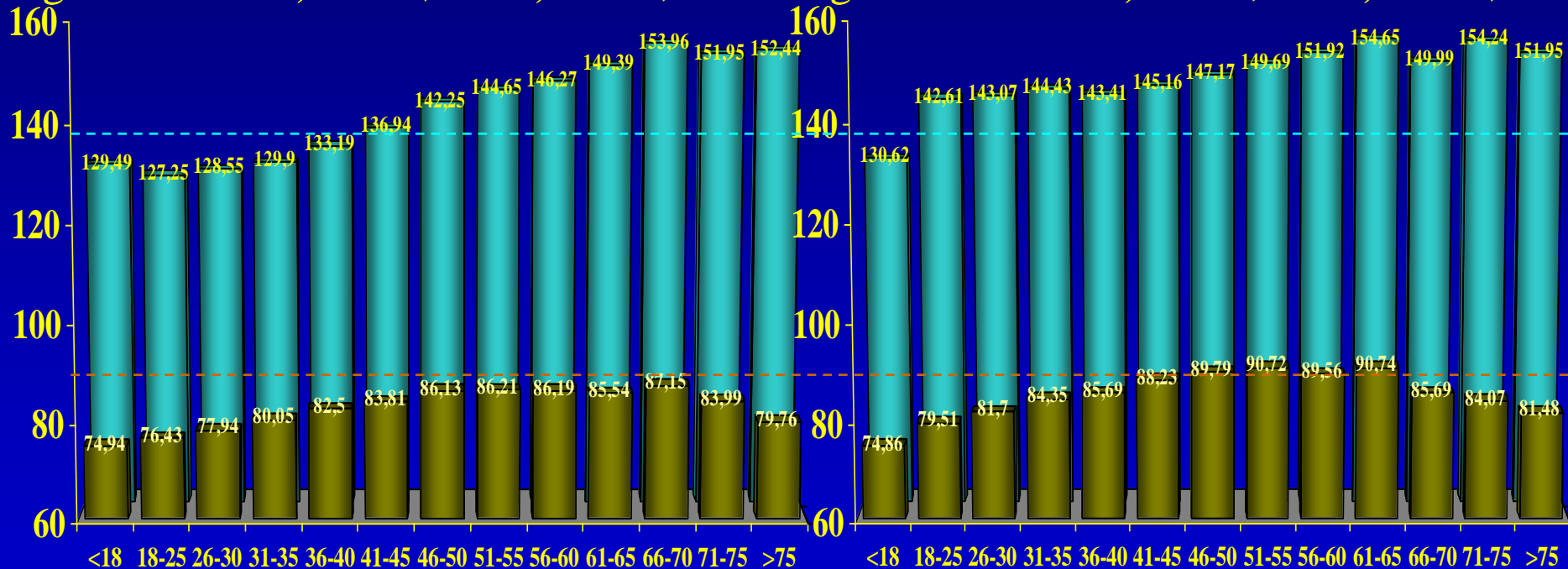
# Vérnyomásértékek a különböző korcsoportokban

Nők

Férfiak

Hgmm Átl. **138,47**±20,75/82,96±13,16

Hgmm Átl **146,14**±18,63/86,07±12,55



**Normotonia:**

**mindkét nemben < 140/90 Hgmm**



**Szisztolés vérnyomás**

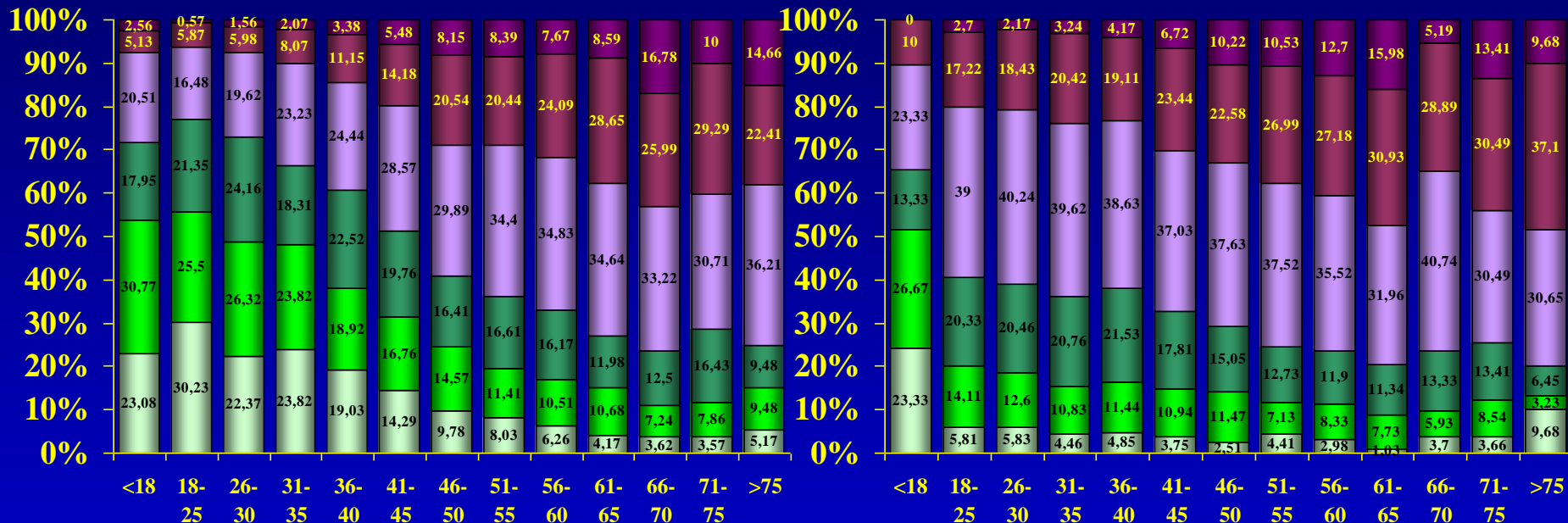


**Diasztolés vérnyomás**

# A vérnyomás-kategóriák megoszlása a különböző korcsoportokban (n=13814)

Nők (n=8163)

Férfiak (n=5651)



- Extrém magas:  $\geq 180/110$  Hgmm**
- Nagyon magas:  $\geq 160/100$  és  $< 180/110$  Hgmm**
- Magas:  $\geq 140/90$  és  $< 160/100$  Hgmm**
- Emelkedett normális:  $\geq 130/85$  és  $< 140/90$  Hgmm**
- Normális:  $\geq 120/80$  és  $< 130/85$  Hgmm**
- Ideális:  $< 120/80$  Hgmm**

# Magyarország átfogó egészségvédelmi szűrőprogramja 2010 – 2020



Magyarország átfogó egészségvédelmi szűrőprogramja  
2010 – 2020

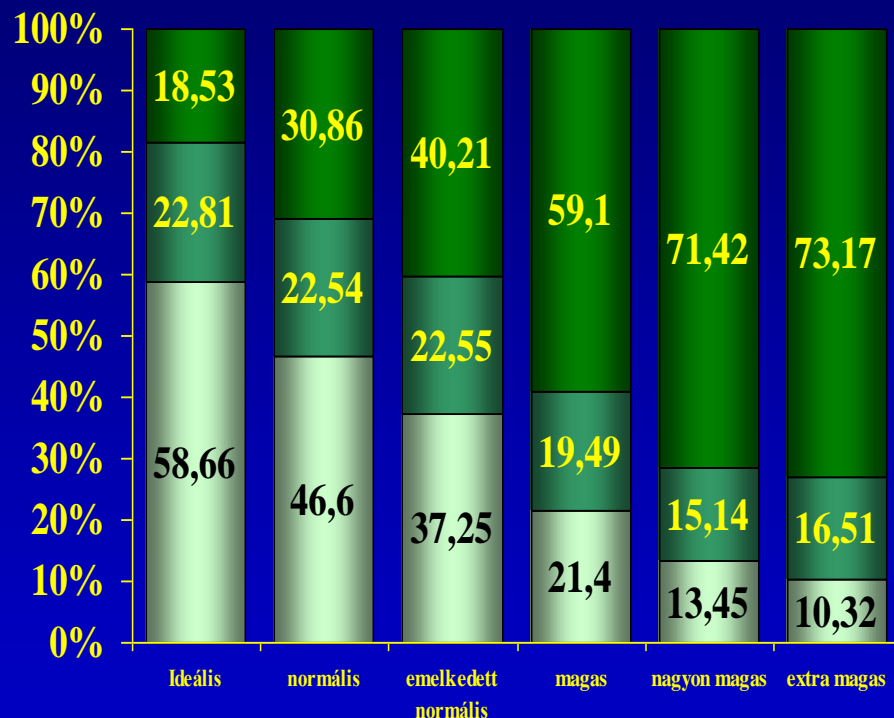


## 2010. évi vizsgálat első eredményei

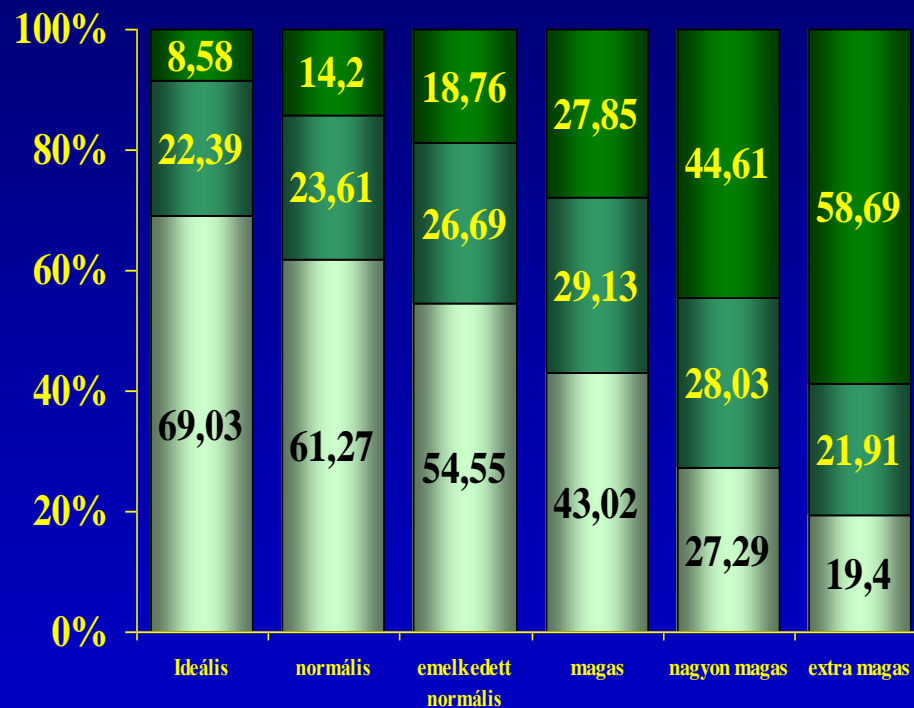
### Vérnyomásértékek és túlsúly

# A haskőrfogat szerinti csoportok megoszlása a különböző vérnyomásérték-tartományokban (n=15174)

## Nők (n=9220)



## Férfiak (n=5954)



- ≤ 88 N, ill. 102 F
- 81-88 N, 95-102 F
- ≤ 80 N ill. 94 F

**Ideális: < 120/80 Hgmm**

**Normális: ≥ 120/80 és < 130/85 Hgmm**

**Emelkedett normális: ≥ 130/85 és < 140/90 Hgmm**

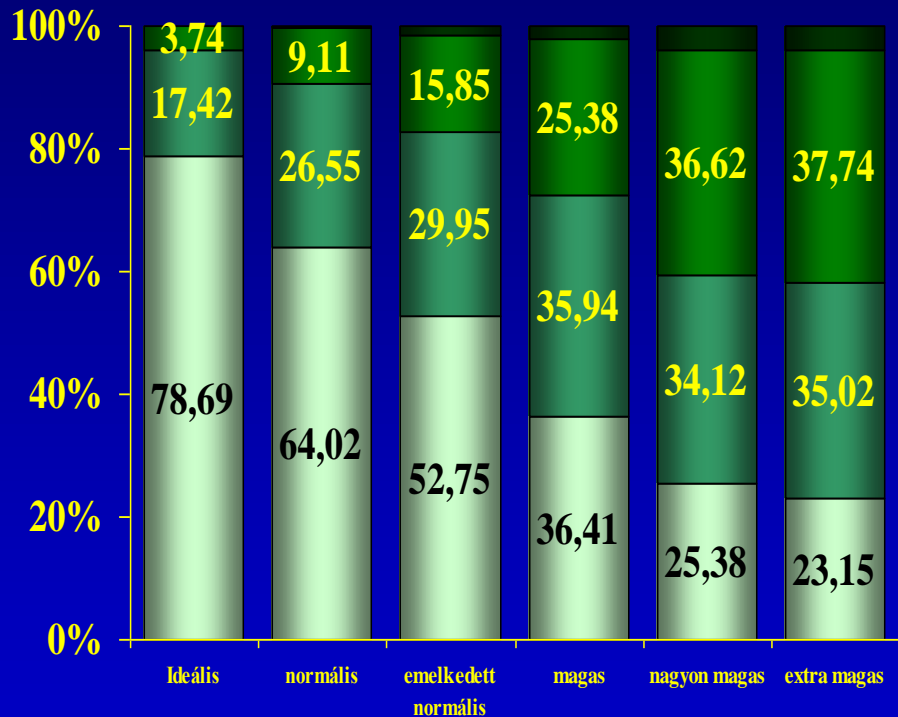
**Magas: ≥ 140/90 és < 160/100 Hgmm**

**Nagyon magas: ≥ 160/100 és < 180/110 Hgmm**

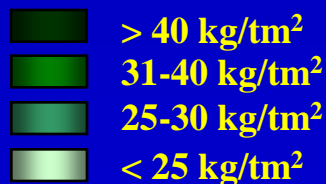
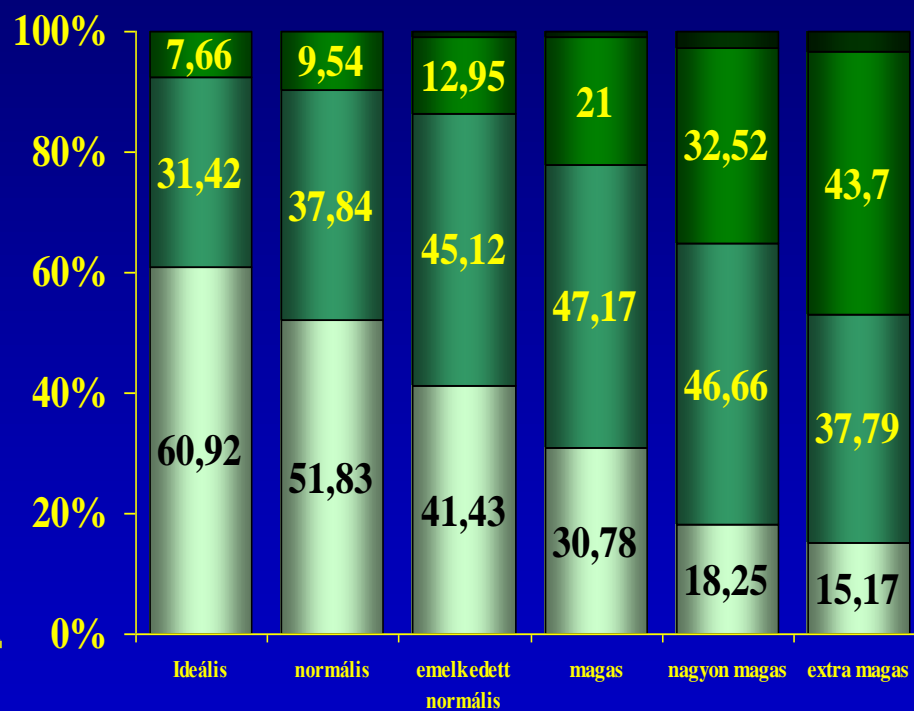
**Extrém magas: ≥ 180/110 Hgmm**

# A testtömegindex (BMI) csoportok megoszlása a különböző vérnyomásérték-tartományokban (n=14795)

Nők (n=8984)



Férfiak (n=5801)



Ideális: < 120/80 Hgmm

Normális: ≥ 120/80 és < 130/85 Hgmm

Emelkedett normális: ≥ 130/85 és < 140/90 Hgmm

Magas: ≥ 140/90 és < 160/100 Hgmm

Nagyon magas: ≥ 160/100 és < 180/110 Hgmm

Extrém magas: ≥ 180/110 Hgmm

Az ideális vérnyomástartományban ( $< 120/80$  Hgmm) lévő nők 78,69%-ának, a nagyon magas vérnyomástartományban ( $\geq 180/110$  Hgmm) lévőeknek 23,15%-ának volt normális a testtömegindexe.

A vérnyomáskategóriák emelkedésével csökken a kategóriákban lévő normál testtömegűek, illetve növekszik a túlsúlyosak száma.

Magyarország átfogó egészségvédelmi szűrőprogramja  
2010 – 2020



# Magyarország átfogó egészségvédelmi szűrőprogramja 2010 – 2020



Magyarország átfogó egészségvédelmi szűrőprogramja  
2010 – 2020



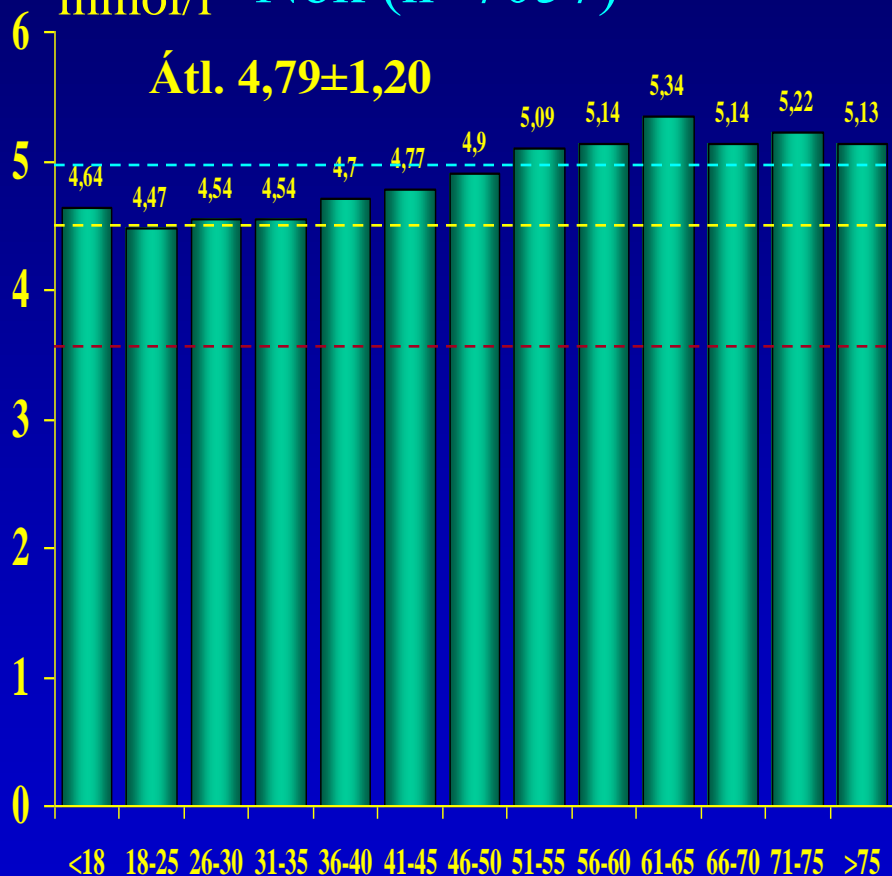
## 2010. évi vizsgálat első eredményei

### Laboreltérések

# A szűréseken részt vevők szérum összkoleszterin értéke a különböző korcsoportokban (n=12154)

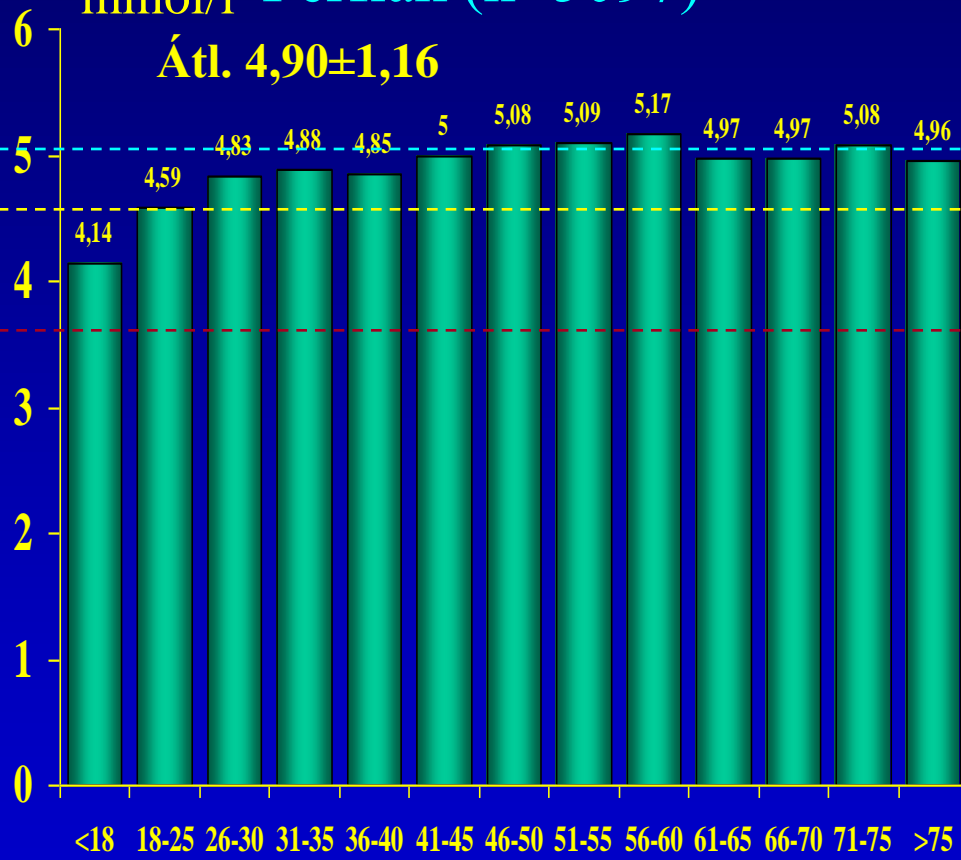
mmol/l Nők (n=7057)

Átl.  $4,79 \pm 1,20$



mmol/l Férfiak (n=5097)

Átl.  $4,90 \pm 1,16$



Normálértékek:

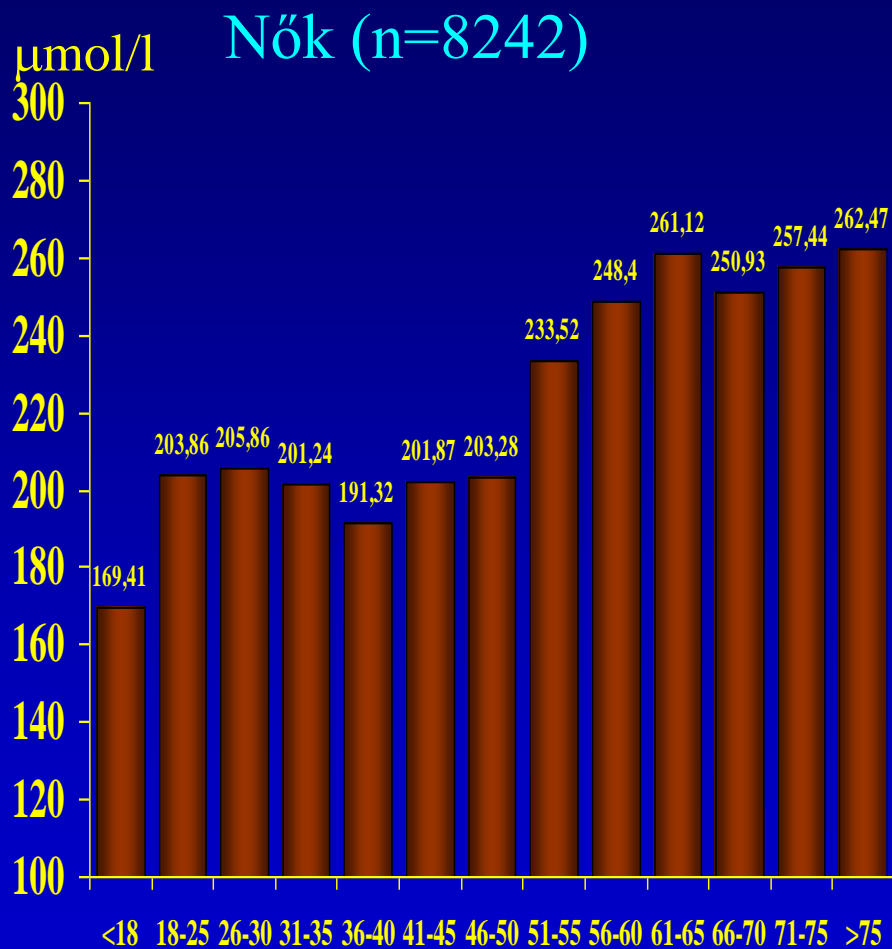
$\leq 5$  mmol/l kis rizikójú egyéneknél

$\leq 4,5$  mmol/l közepes rizikójú egyéneknél

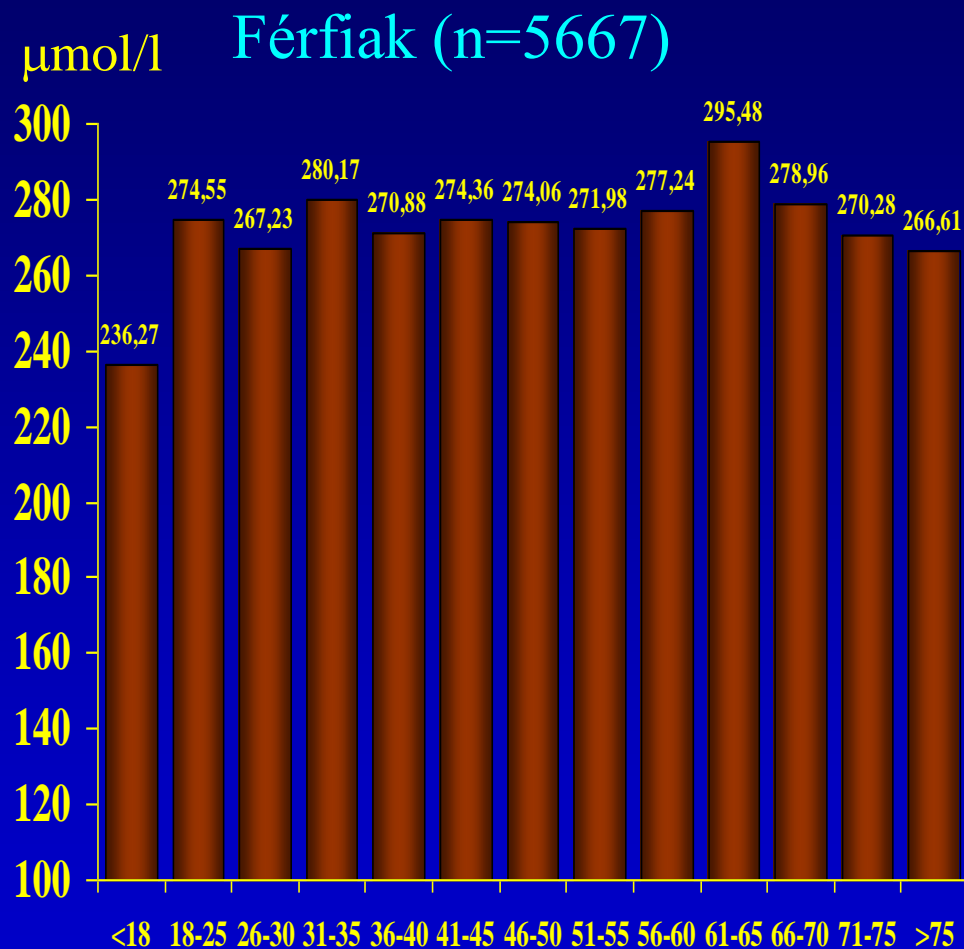
$\leq 3,5$  mmol/l nagy rizikójú egyéneknél



# A szűréseken részt vevők húgysav értéke a különböző korcsoportokban (n=13909)

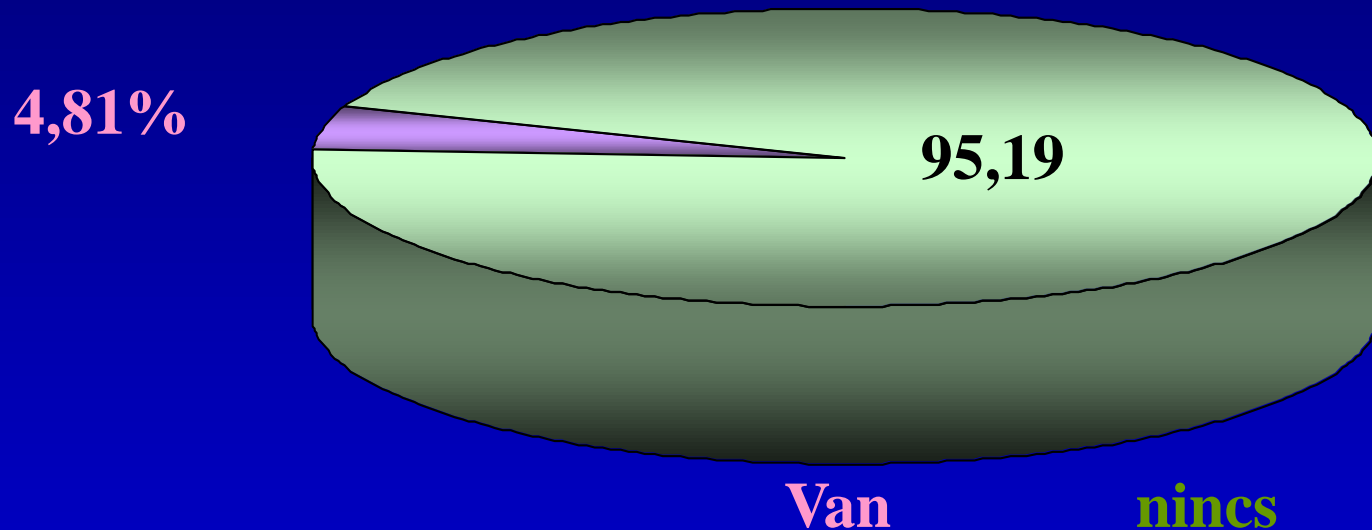


**Átl.  $217,23 \pm 132,45$**



**Átl.  $272,90 \pm 131,03$**

# A szűréseken részt vevők megoszlása a 2-es típusú cukorbetegség függvényében a résztvevők nyilatkozata alapján (n=14735)



Nők (n=8929)

435 (4,87%)

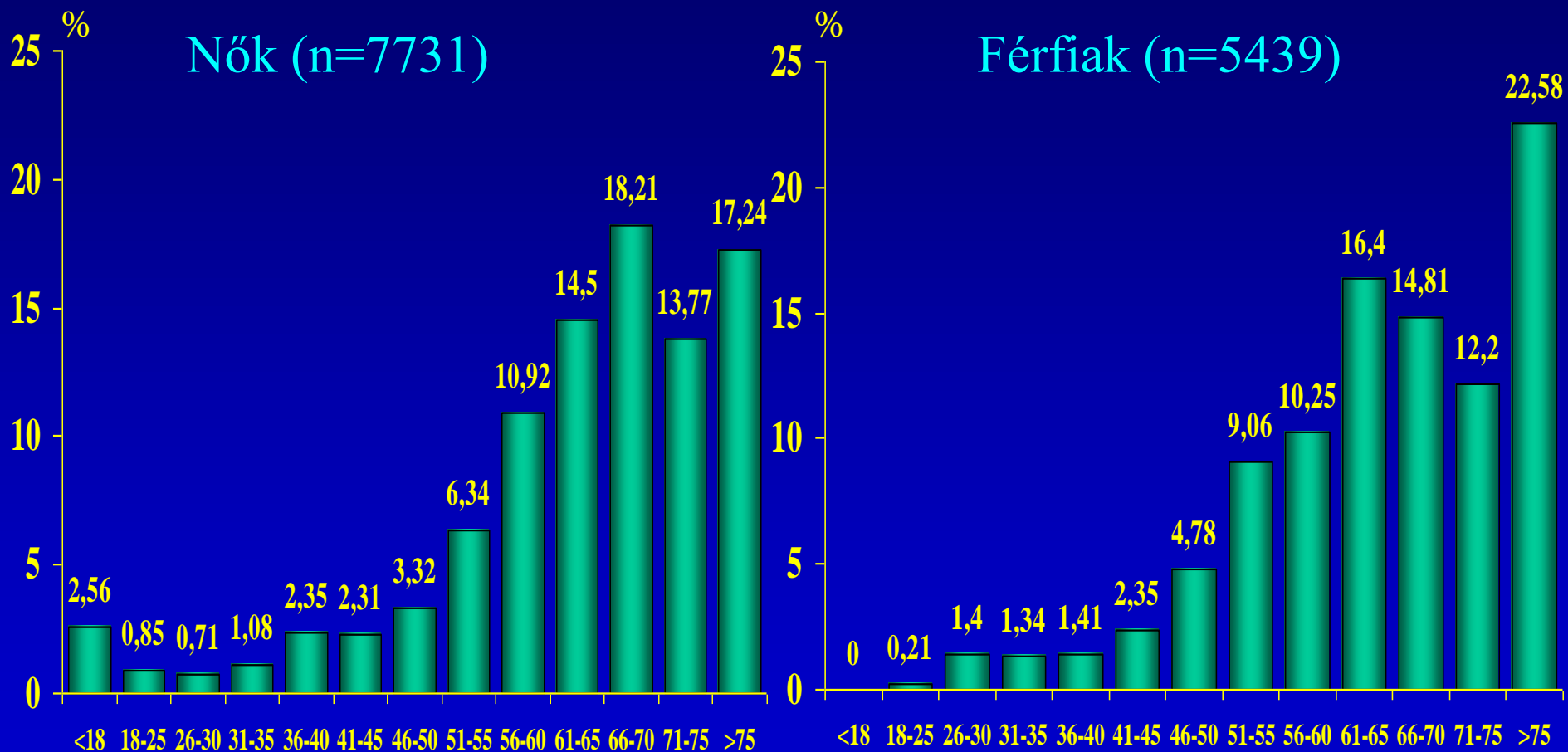
8494 (95,13%)

Férfiak (n=5806)

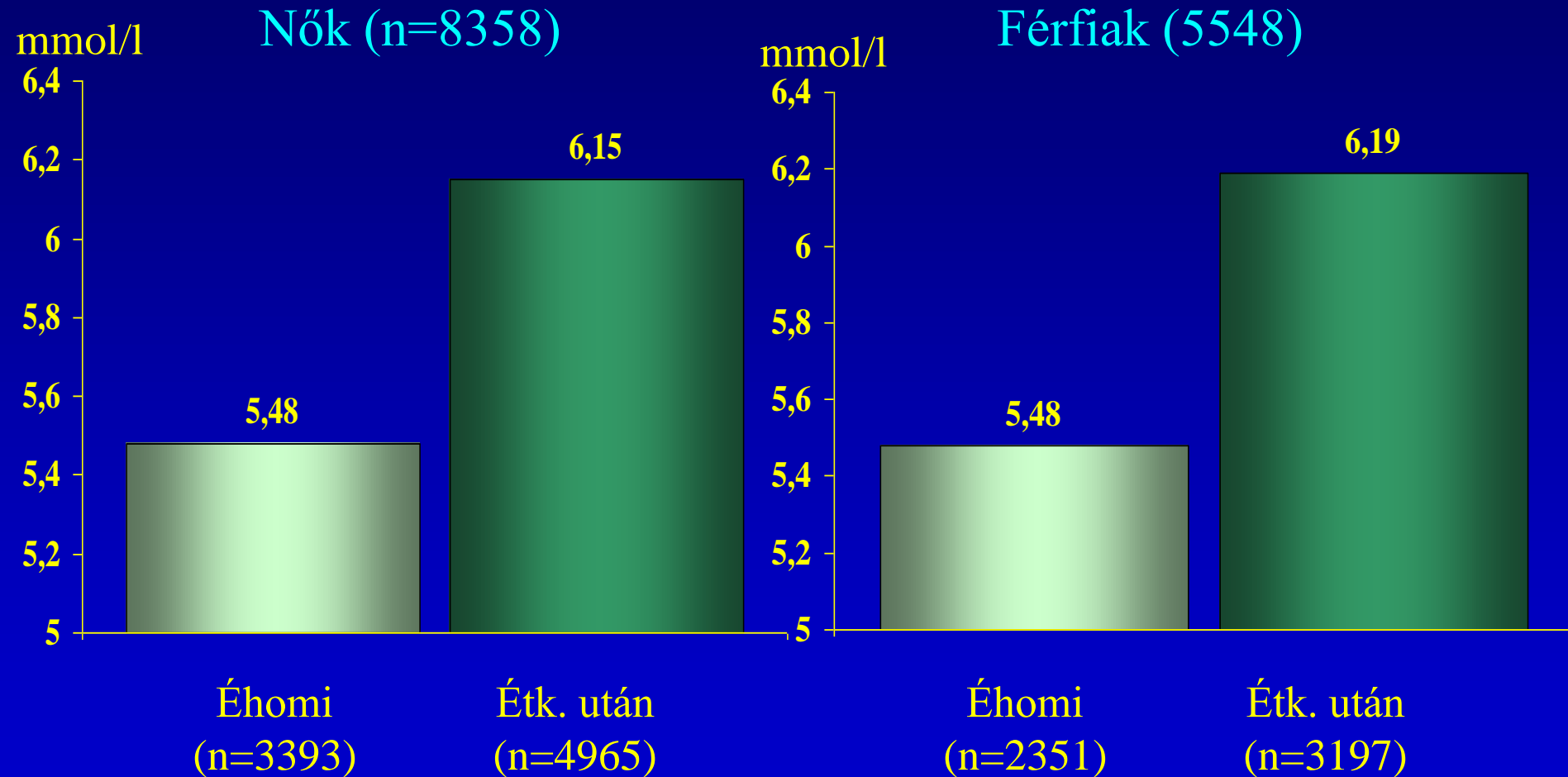
274 (4,72%)

5532 (95,28%)

# A 2-es típusú cukorbetegség gyakorisága a különböző korcsoportokban a résztvevők nyilatkozata alapján (n=13170)



# A szűréseken történt vércukormérések módjai és eredményei (n=13906)



Norm: éhomi: < 7,0,  $\mu\text{mol/l}$

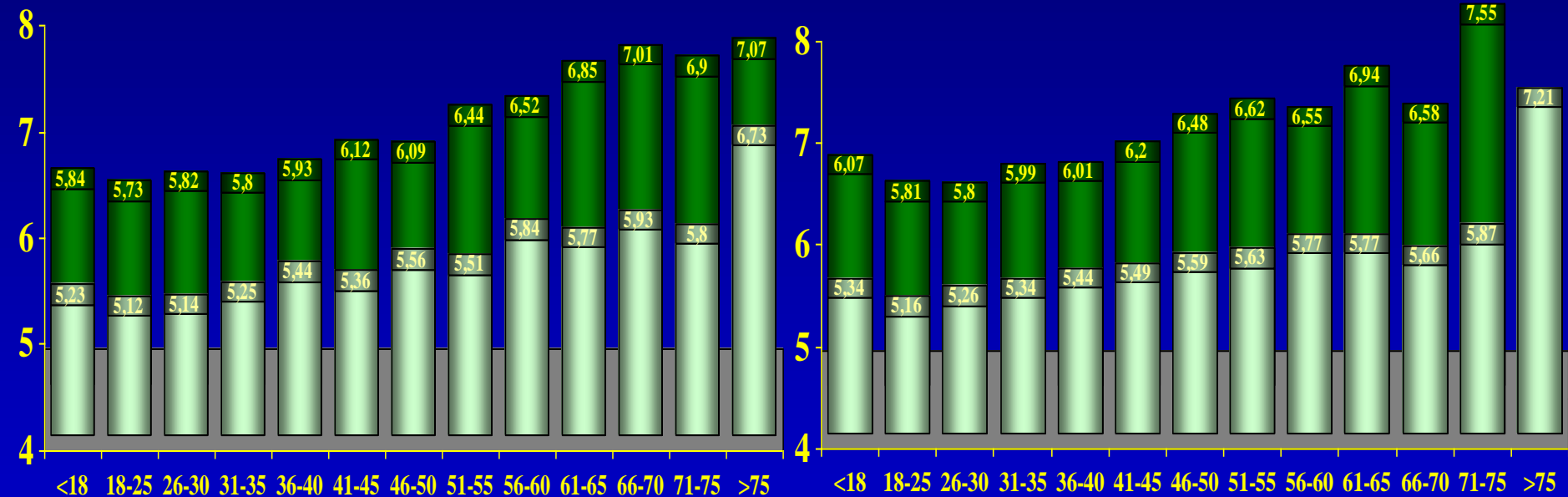
Norm: étkezés után 11,1 <  $\mu\text{mol/l}$

# A vércukorszint mérések eredményei a különböző korcsoportokban (n=13906)

mmol/l Nők (n=8258)

mmol/l

Férfiak (n=5548)



éhom

Étk. után

# Magyarország átfogó egészségvédelmi szűrőprogramja 2010 – 2020



Magyarország átfogó egészségvédelmi szűrőprogramja  
2010 – 2020



## 2010. évi vizsgálat első eredményei

### Egyéb vizsgálatok

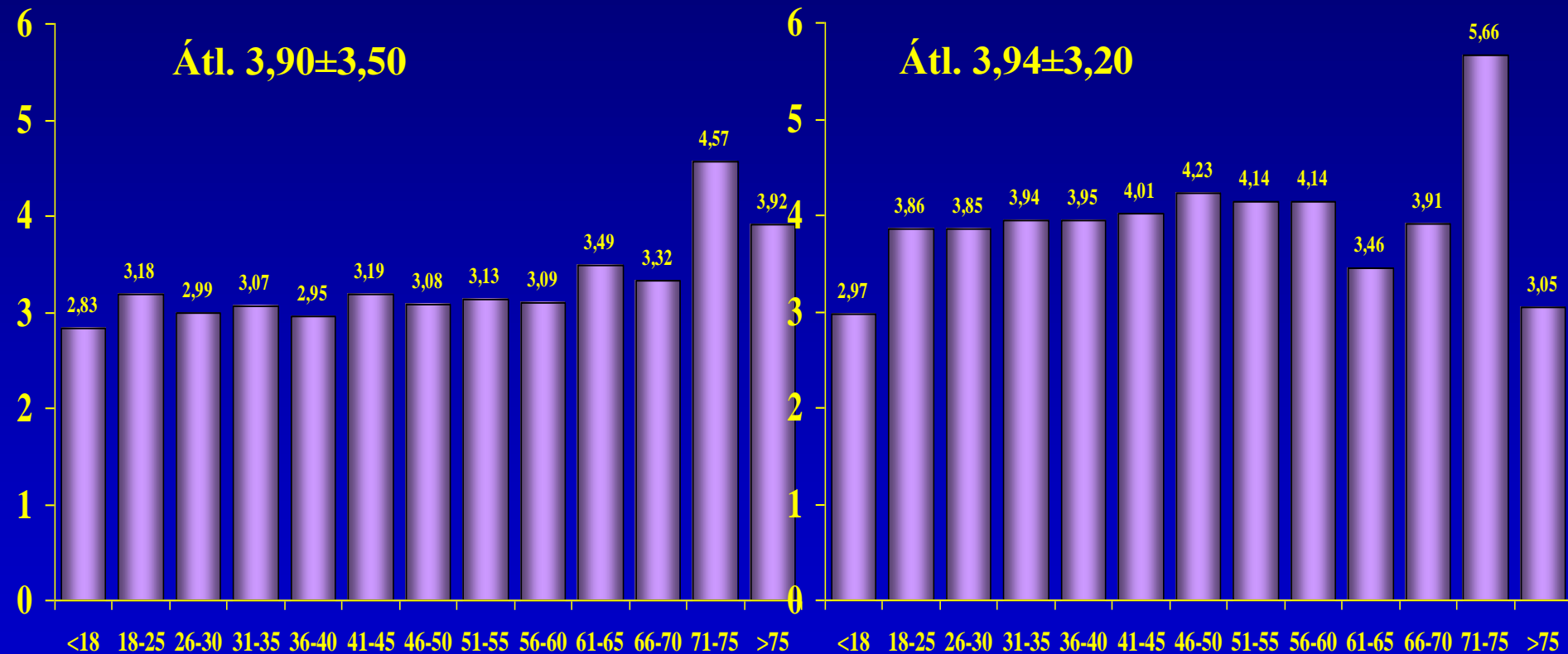
# Csontritkulás vizsgálat eredménye a különböző korcsoportokban (n=13887)

Nők (n=8234)

Férfiak (n=5653)

Átl.  $3,90 \pm 3,50$

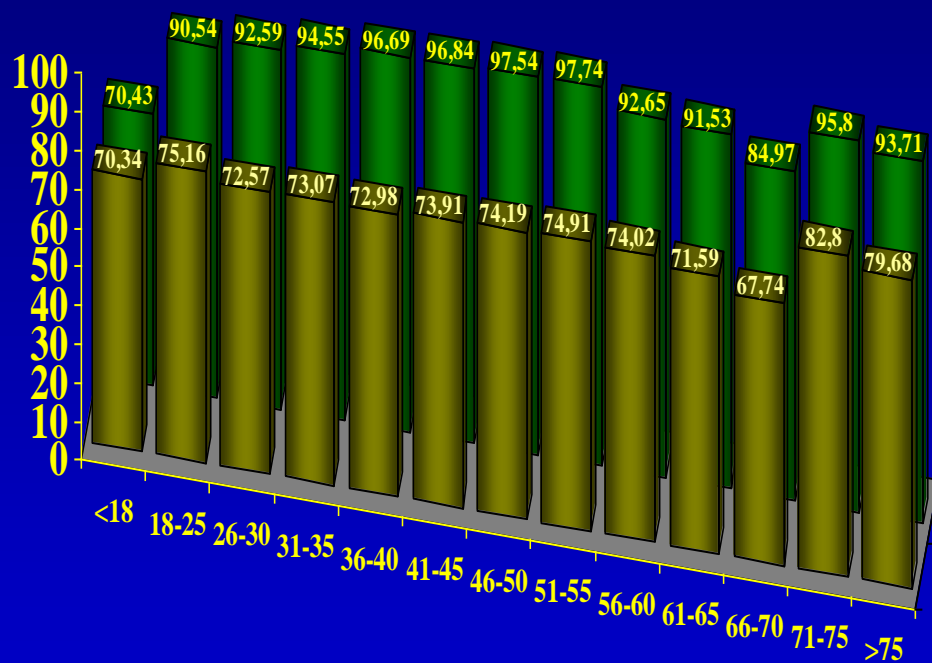
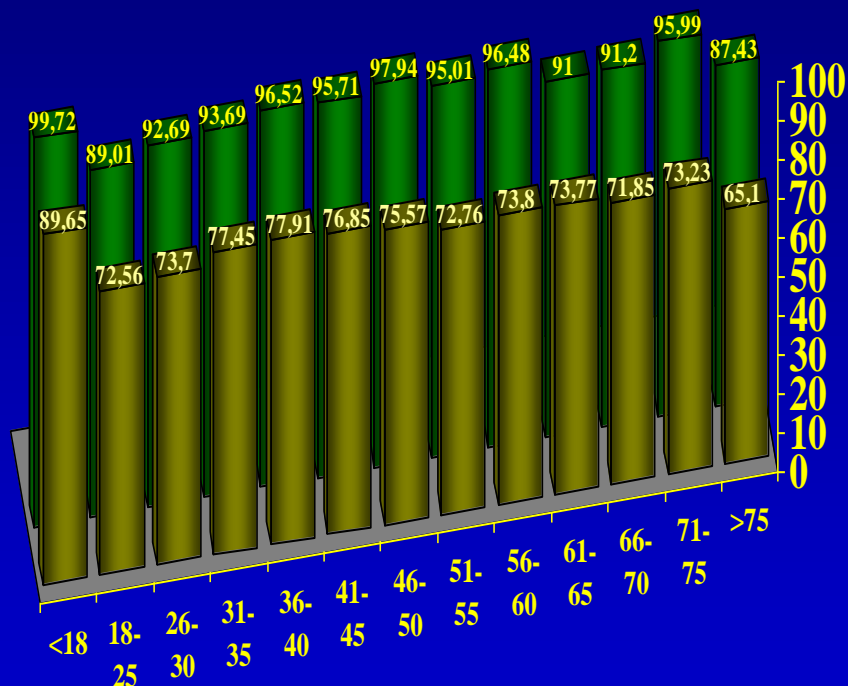
Átl.  $3,94 \pm 3,20$



# Spirometriás értékek a különböző korcsoportokban (n=13887)

Nők (n=8234)

Férfiak (n=5653)



Átl.  $73,96 \pm 40,05$

FEV1

Átl.  $74,70 \pm 38,33$

Átl.  $92,42 \pm 36,95$

FEV25-75

Átl.  $74,70 \pm 38,33$

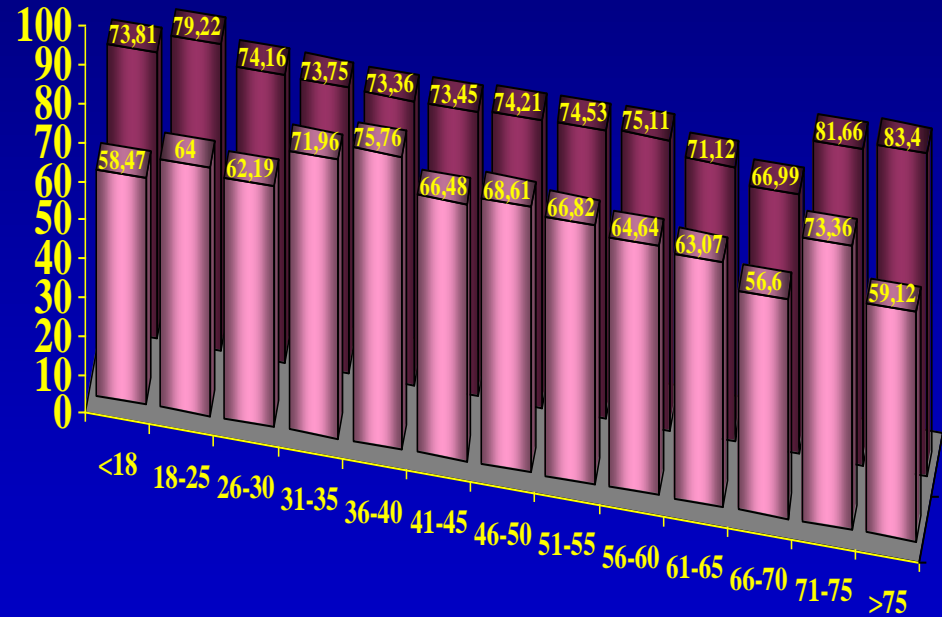
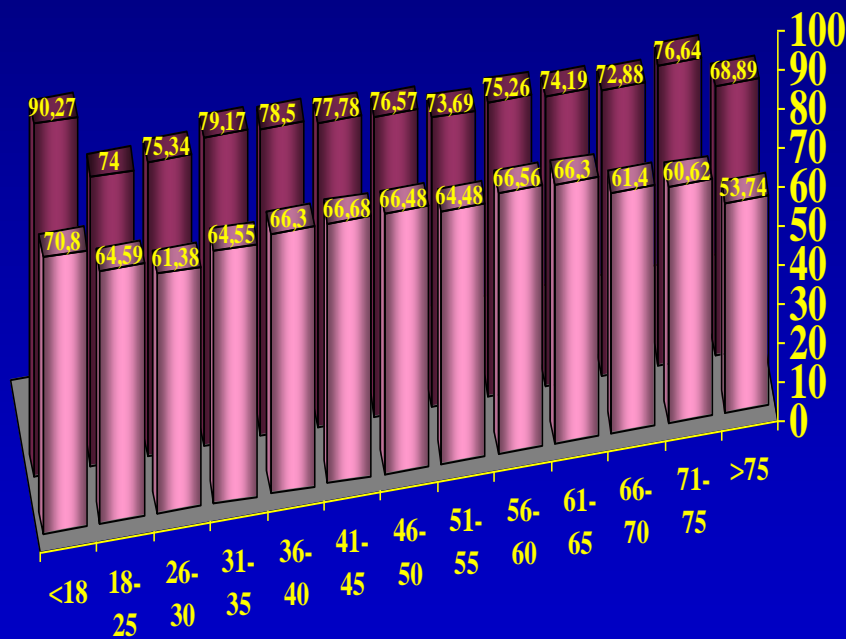
FEV >80% enyhe  
>50% középsúlyos,  
<30% súlyos COPD



# Spirometriás értékek a különböző korcsoportokban (n=13887)

Nők (n=8234)

Férfiak (n=5653)



Átl. 68,98±487,68



PEF

Átl. 67,49±128,3

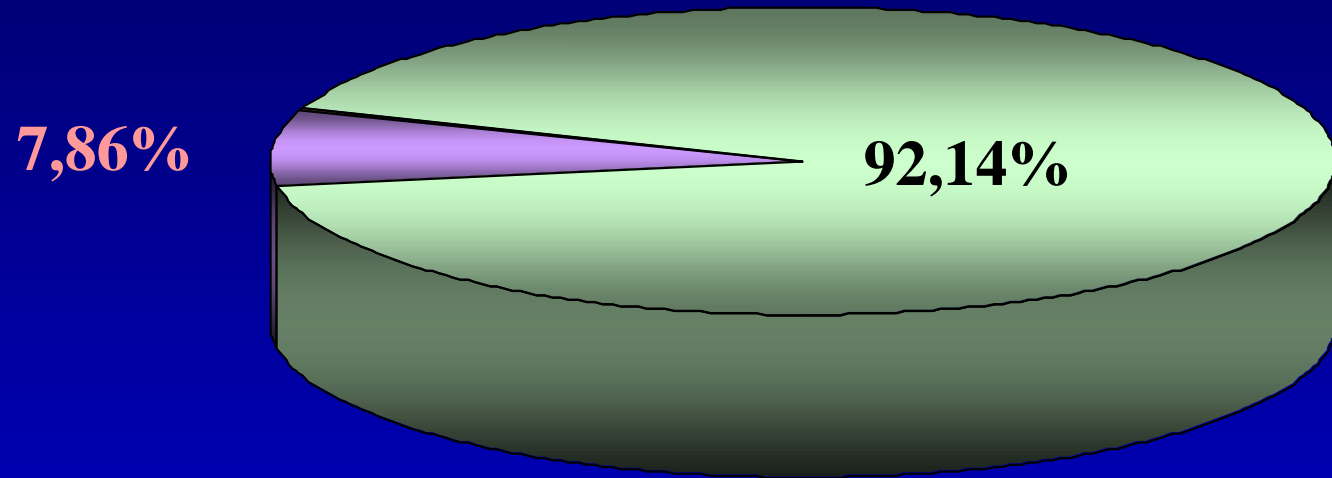
Átl. 75,21±40,05



FVC

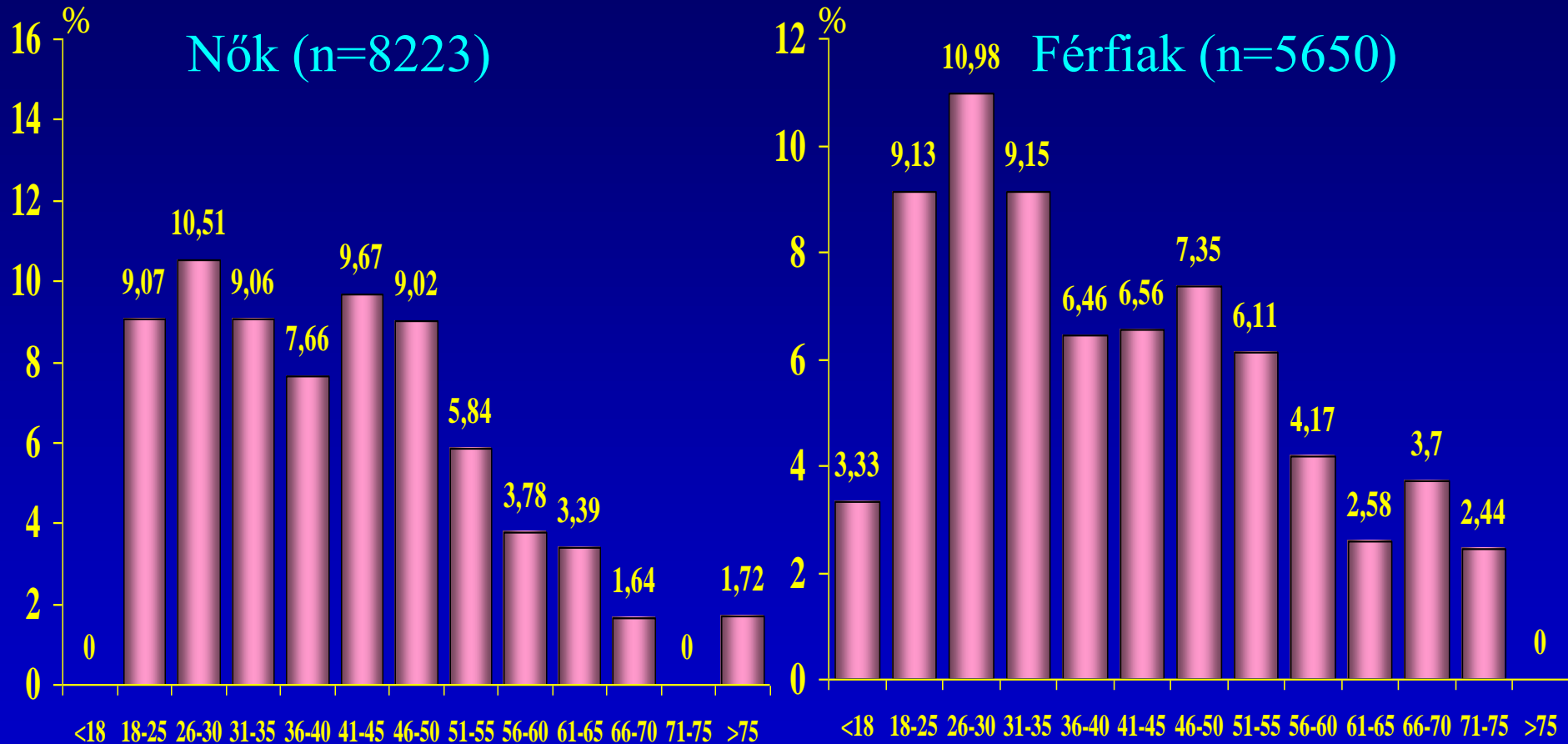
Átl. 74,70±38,33

# A szűréseken részt vevők megoszlása a dohányzás függvényében a résztvevők nyilatkozata alapján (n=15461))



	dohányzó	nem dohányzó
Nők (n=9411)	753 (8,00%)	8658 (92,00%)
Férfiak (n=6050)	463 (7,65%)	5587 (92,35%)

# A dohányzók aránya a különböző korcsoportokban a résztvevők nyilatkozata alapján (n=13876)



A 18-25 év közötti **nők** 9,07%-a már dohányzik és ez alig változik 50. életévig. Az 56-60 év közötti korosztályhoz tartozó szűrt nők 3,78%-a dohányos.

A **férfiaknál** a dohányzási arány 18-35 éves korosztályban mutatkozik legmagasabbnak, 9,13, 10,98 és 9,15% a három korcsoportban.

Magyarország átfogó egészségvédelmi szűrőprogramja  
2010 – 2020



# Magyarország átfogó egészségvédelmi szűrőprogramja 2010 – 2020

2010-es útvonal

