

Dr. Szűcs Erzsébet főosztályvezető főorvos

Budapest Főváros Kormányhivatala
Népegészségügyi Szakigazgatási Szerve
egészségnevelési tevékenységének
bemutatása

Készítette:

dr Szűcs Erzsébet, dr. Cornides Ágnes, Rajcsányi Ágnes, Fülöp Fanni



1991. évi XI. törvény az Állami Népegészségügyi és Tisztiorvosi Szolgálatról

- **1.§ A népegészségügy állami feladatai:**
 - -közegészségügyi
 - -járványügyi
 - -egészségfejlesztési (egészségvédelem,-nevelés,-megőrzés)
 - -egészségügyi igazgatási tevékenységek **irányítása, koordinálása és felügyelete**
 - -egészségügyi ellátás **felügyelete**
 - Az állam az **ÁNTSZ létrehozásával és működtetésével** biztosítja, központi hivatal (állami költségvetés)

5. § EGÉSZSÉGFEJLESZTÉSI TEVÉKENYSÉG

- **Összehangolja, szervezi és felügyeli** a népbetegségek megelőzését szolgáló feladatok végrehajtását, így
 - a gyógyító-megelőző alapellátás tanácsadó tevékenységét
 - a család- és nővédelmi feladatokat ellátó intézményeket
 - az anya- és csecsemővédelmi feladatokat ellátó intézményeket
 - a mentálhigiénés szolgálatokat
 - lakossági célzott szűrővizsgálatokat szervez
- Megelőzést szolgáló programok kidolgozásában és végrehajtásában vesz részt

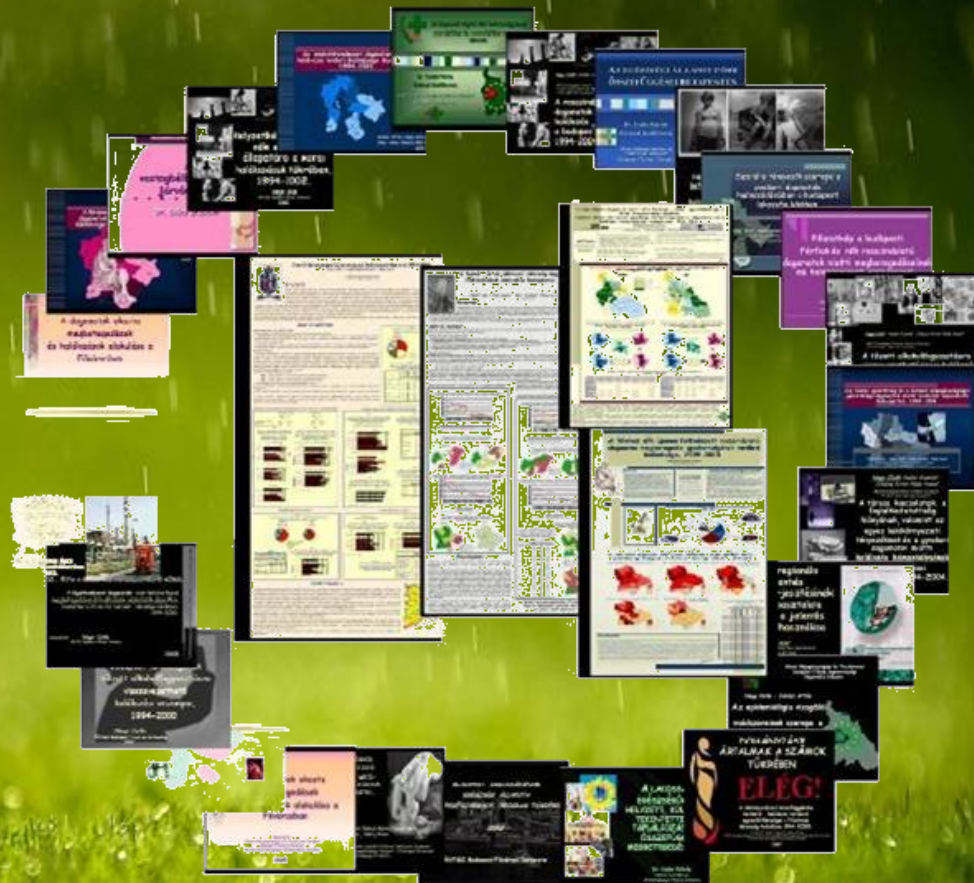
Egészségfejlesztési Főosztály

Nemfertőző Betegségek
Epidemiológiai Osztály

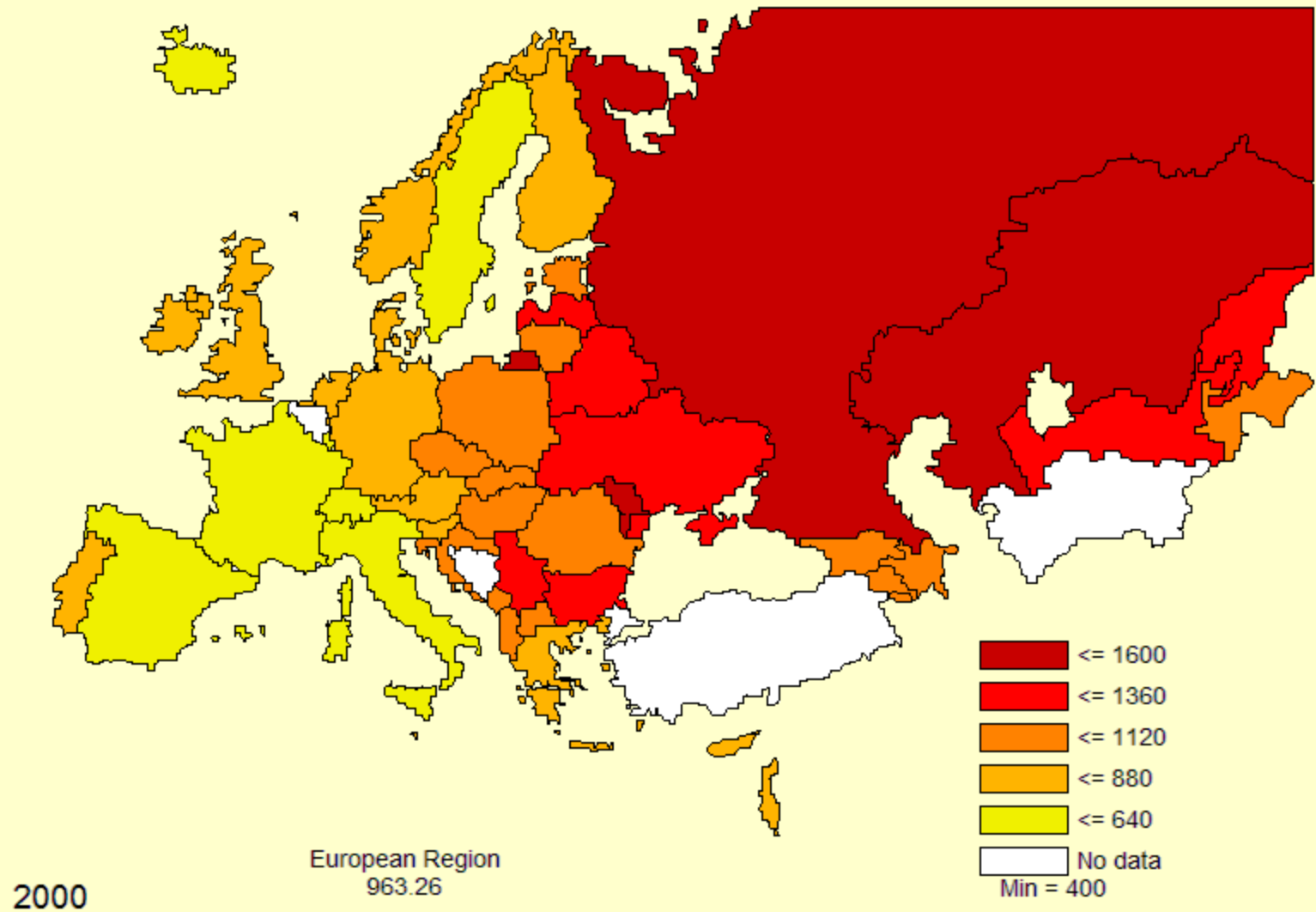
Egészségnevelési és
Szűrési Koordinációs Osztály

A NEMFERTŐZŐ BETEGSÉGEK EPIDEMIOLÓGIAI OSZTÁLYÁNAK MUNKÁI

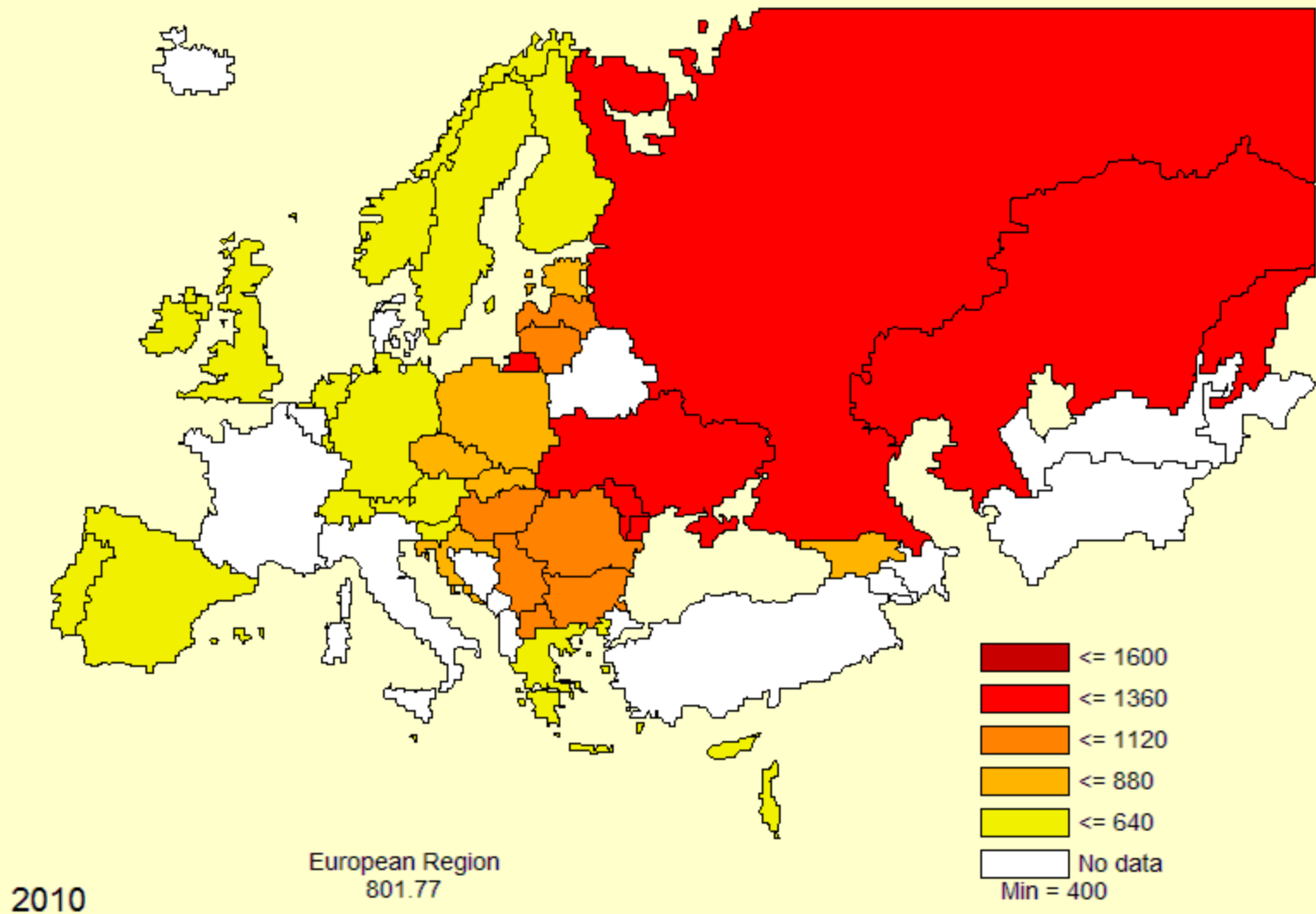
Két összefoglaló kiadvány, valamint számos nemzetközi és hazai el adás, továbbá kistérségi és települési helyzetelemzések



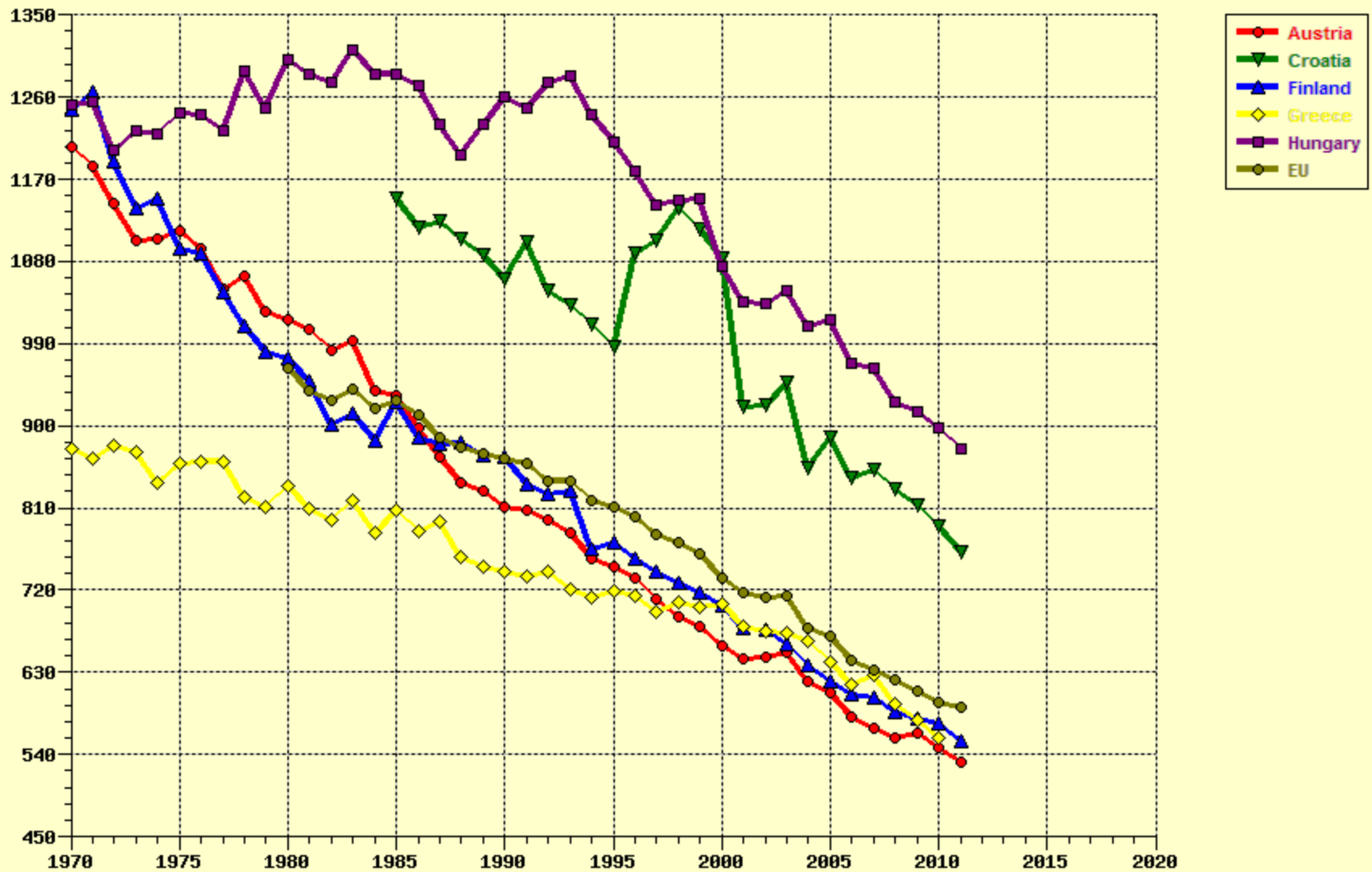
Összhalálozás (0-X év)/100.000 fő



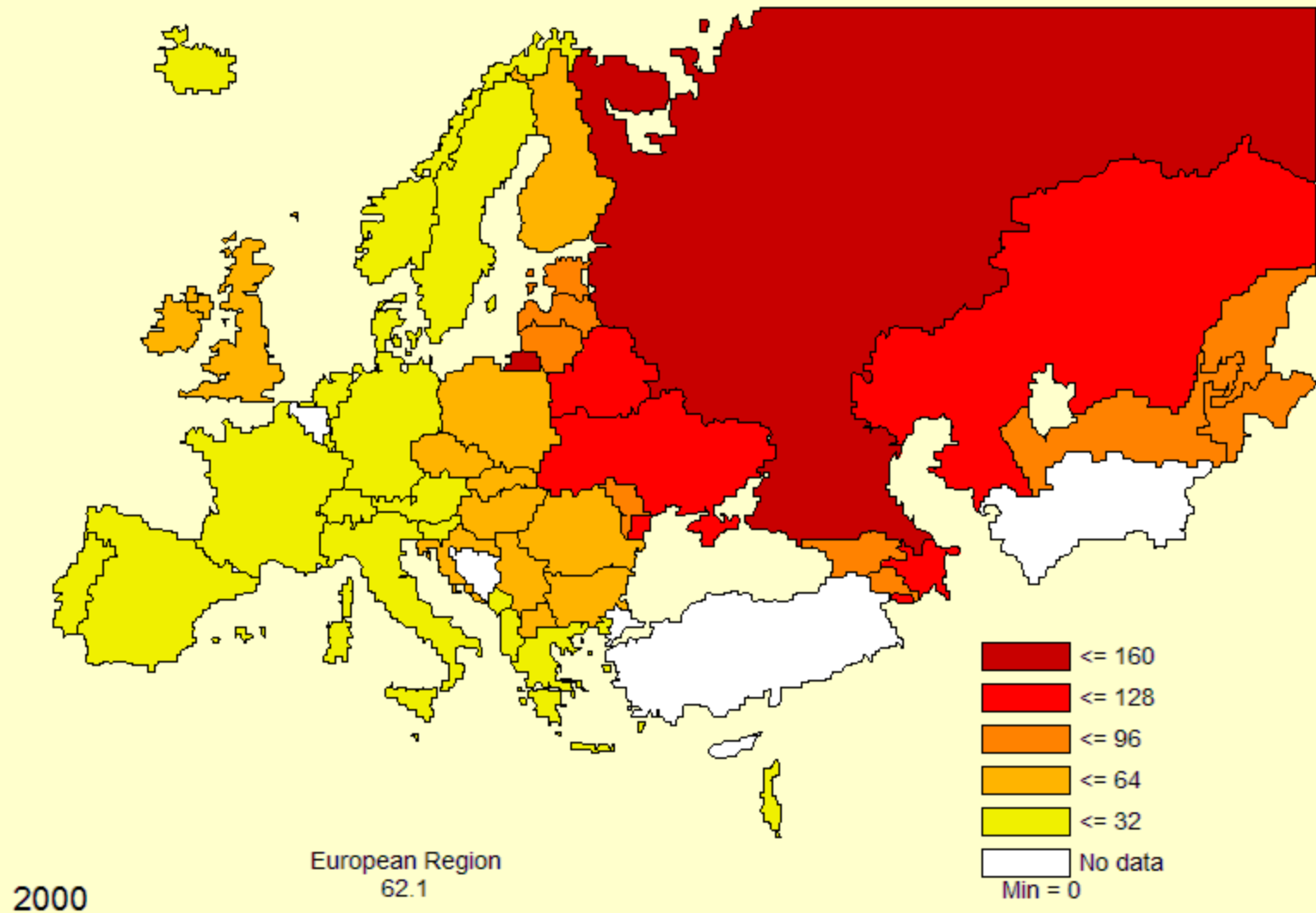
Összhalálozás (0-X év)/100.000 fő



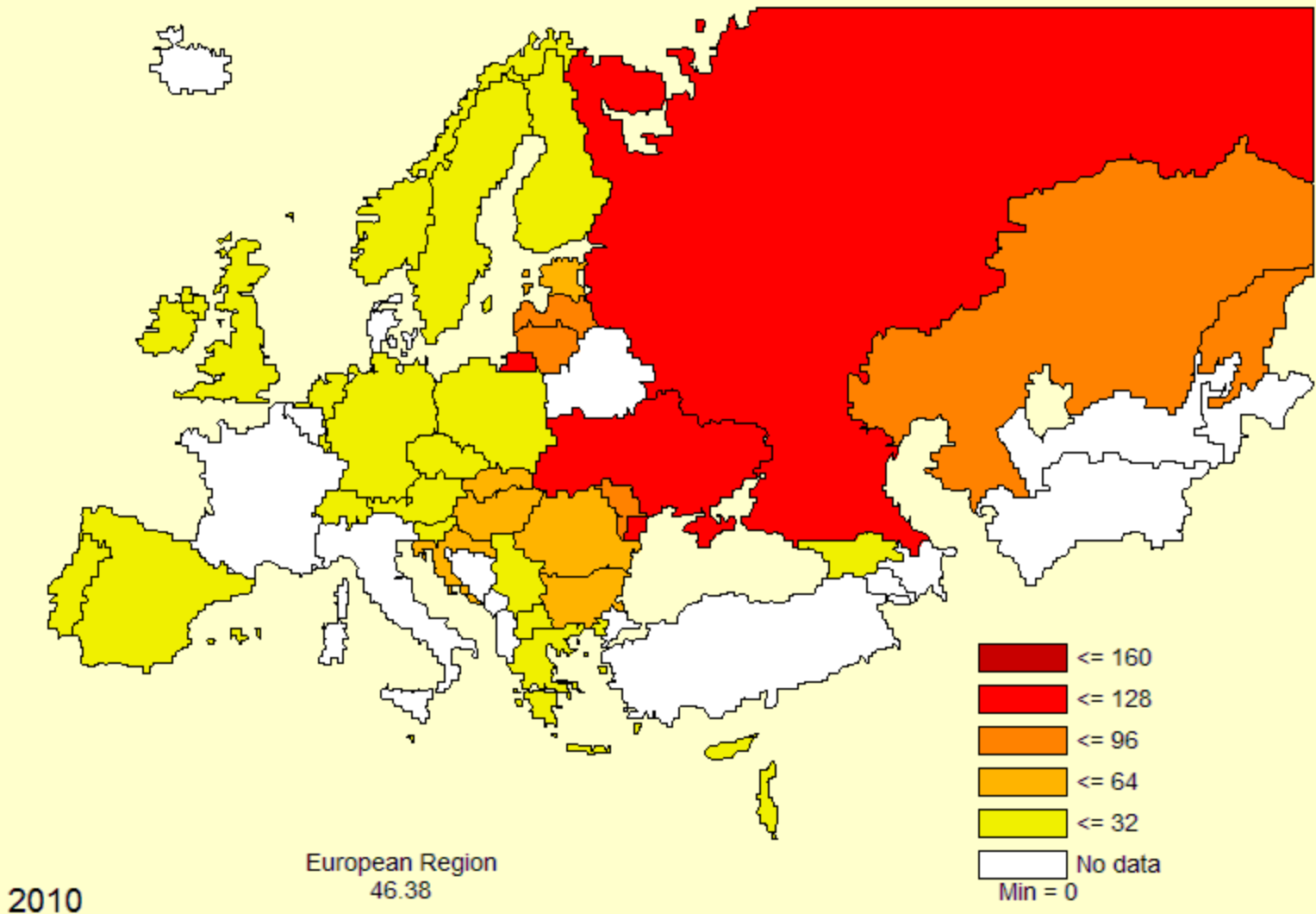
Összhalálozás (0-X év)/100.000 fő



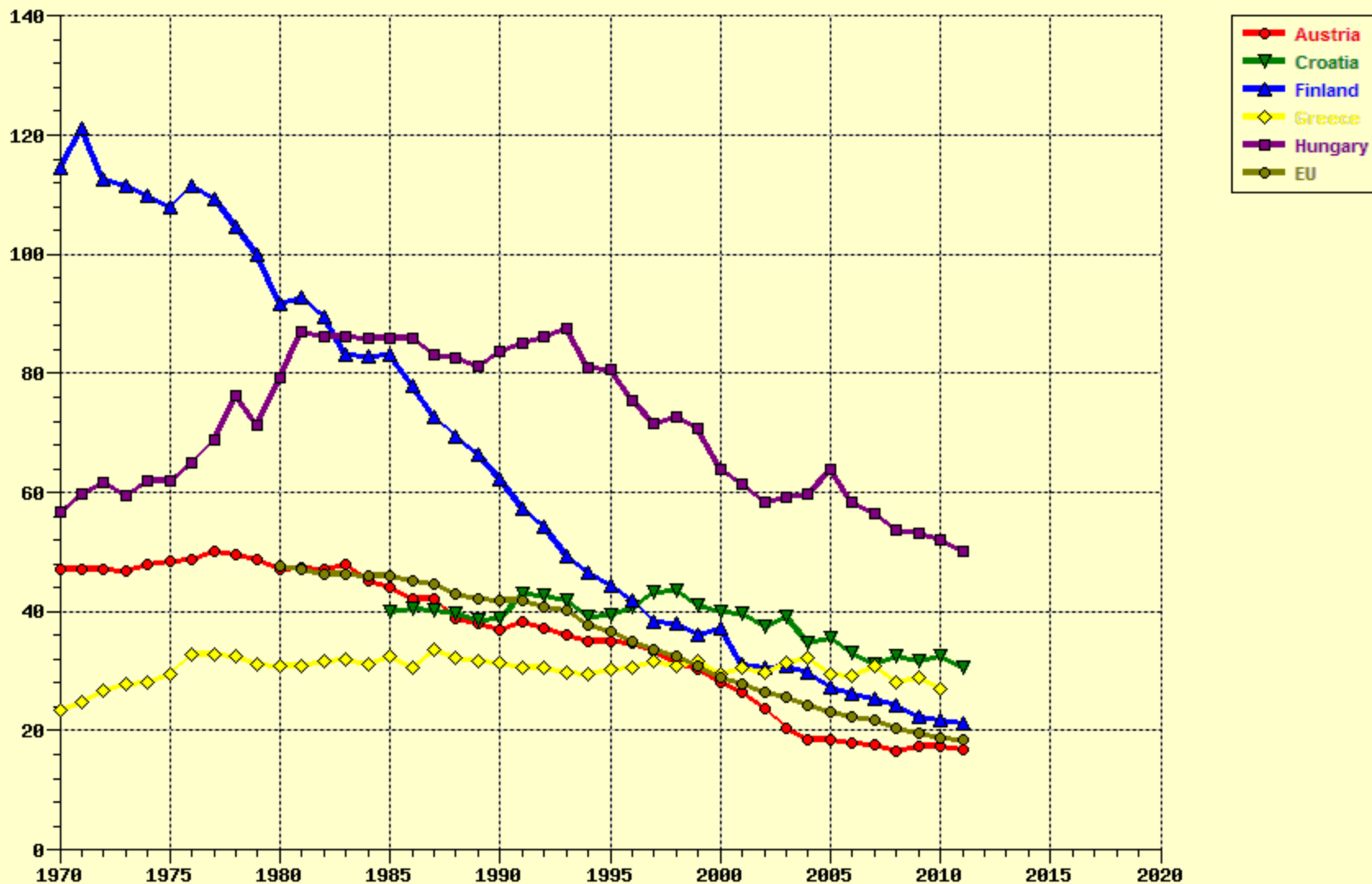
SHA A keringési megbetegedések miatti korai halálozás (0-64 év)/100.000 fő



SHA A keringési megbetegedések miatti korai halálozás (0-64 év)/100.000 fő

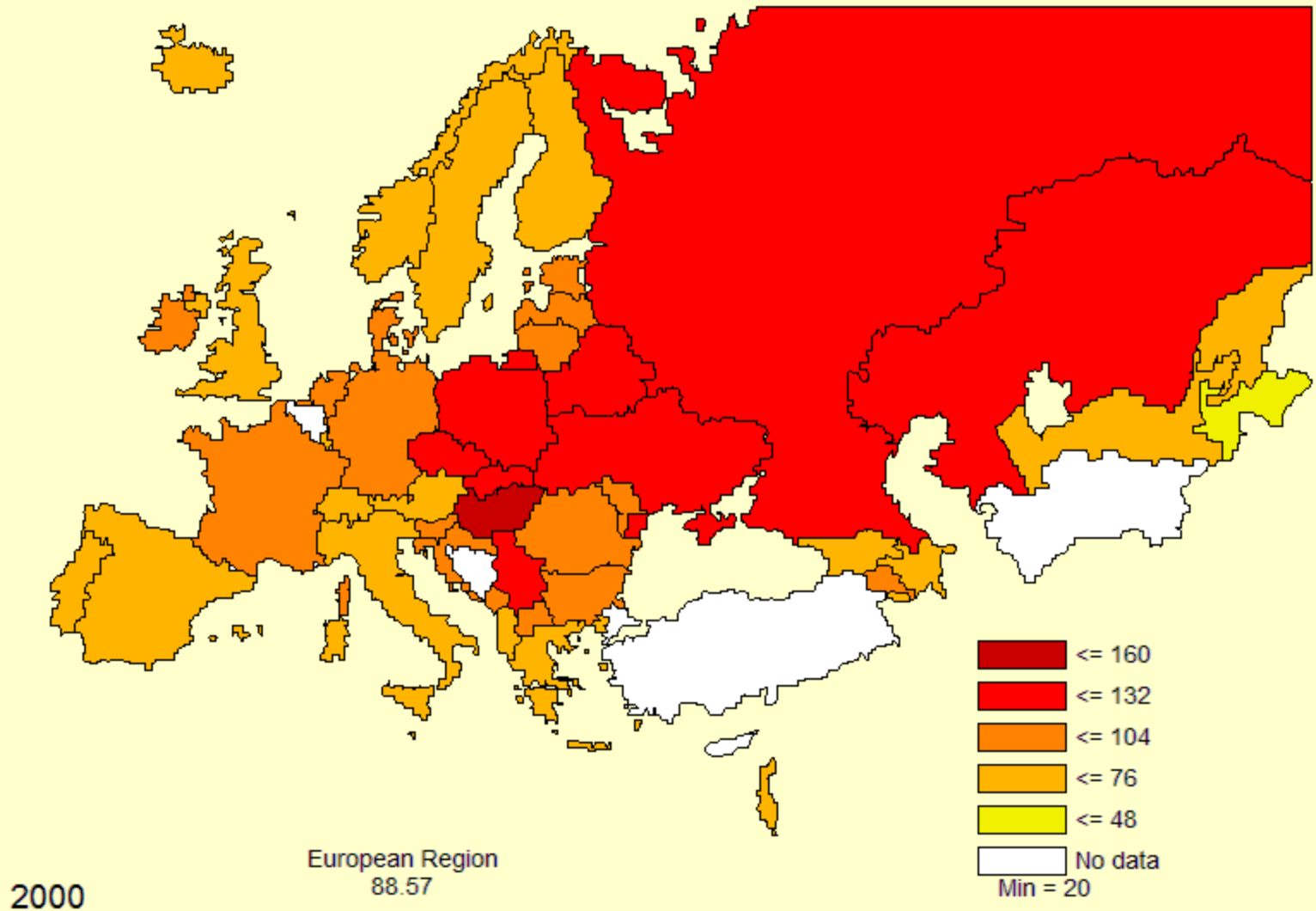


SHA A keringési megbetegedések miatti korai halálozás (0-64 év)/100.000 fő

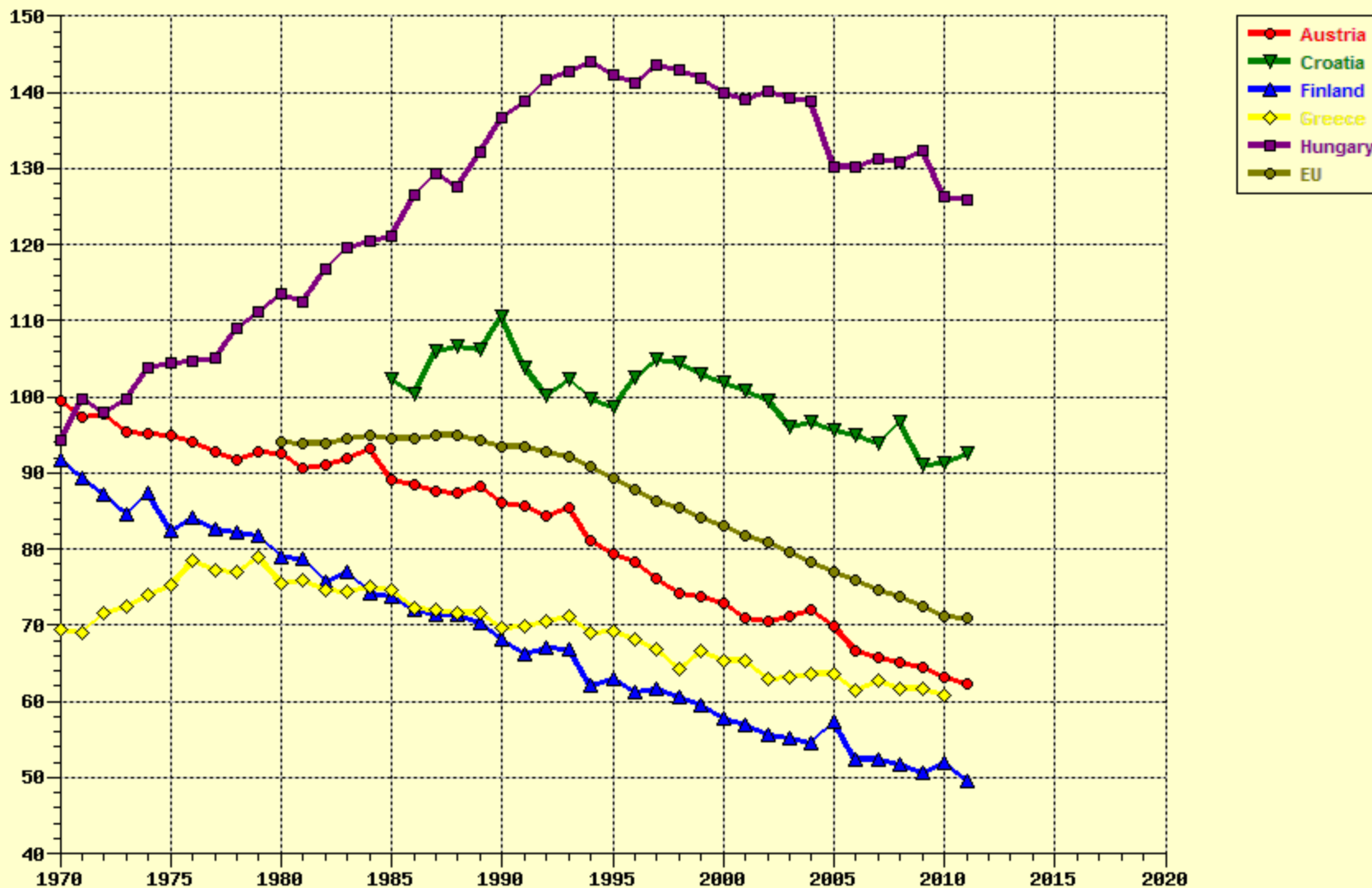


Source: WHO/Europe, European HFA Database, January 2013

SHA A rosszindulatú daganatos megbetegedések miatti korai halálozás (0-64 év)/100.000 fő



SHA A rosszindulatú daganatos megbetegedések miatti korai halálozás (0-64 év)/100.000 fő



Szervezett szűrés Magyarországon

- 2002 januártól emlőszűrés
- 2003 szeptembertől méhnyak-szűrés
- Vastagbél-szűrés

Adatok Országos Egészségbiztosítási
Pénztártól

Gond: adatregiszterek nem találkoznak
(Egészségbiztosító, rákregiszter, szűrési
rendszer)

Emlőszűrés

- 45-65 éves nők
- 2 évente
- Szűrőközpontokban

Előzmény: 1996-tól világbanki program

Sajátosság: „beutalós” vizsgálatok

Vastagbéliszűrés

- Egyelőre nincs szervezett formában
- Több modellprogram
- Kérdés: milyen módszerrel
- Budapest declaration

Méhnyakszűrés

- 25-65 éves
- 3 évente
- Előzmény: 60-as évektől nagyvállalatoknál

Minden nőgyógyászati vizsgálat legyen egyben rákszűrés is

- Sajátosság:
- Magánőgyógyászok
- Jelentési fegyelmezetlenség
- Védőnői méhnyakszűrő program 2009 óta

Szíve egészsége legyen szívügye!

- Tájékoztatás a kockázati tényezőkről
- Kapcsolatuk az életmóddal
- Befolyásolásuk lehetőségei
- Egyes paraméterek mérése
 - Vérnyomás
 - Testtömeg
 - Testmagasság BMI-számítás)
 - Haskörfogat
 - Testzsírszázalék



Dohányzás viSSzaszorítása

- Jogszabályok, helyi rendeletek megismertetése
- Dohányzásmentes életmód előnyei
- A dohányzásról leszokást segítő kék szám népszerűsítése
- „Válaszd a dohányzásmentes életet!” kiállítás
- Kilégzett levegő CO-tartalmának mérése
- Nikotinfüggőségi teszt
- Tanácsadás a leszokáshoz
- Nemzetközi „Ne gyújts rá!” nap rendezvény a Duna Plaza Üzletközpontban.



Otthon higiénéje

- Kiállítás
- Tanácsadás
- Szemléltető eszközök
- Kvízzjáték
- személyi, lakószoba, fürdőszoba, konyha, kisállat-tartás higiénéje

02.26. 16:00 UEMFEPT020002-füles-faragó-ScreenHunter HOGYAN VEDEKEZZEN A FERTŐZŐ MÁJGYULLADÁS (HEPATITISZ A) ELLEN?

A megbetegedett személyek környezetében élők megelőző célú oltása kötelező és ingyenes



MILYEN BETEGSÉG A FERTŐZŐ MÁJGYULLADÁS?

- Vírus okozza (hepatitisz A)
- Lappangási ideje 2-8 hét
- Tünetei: láz, étvágytalanság, gyengeség, hasi fájdalom sárgaság, sötét vizelet, világos széklet



HOGYAN TERJED A FERTŐZŐ MÁJGYULLADÁS?

- A beteg a székletével üríti a vírust (széklete már akkor fertőz, amikor még nem is tűnik betegnek!)
- A fertőzött széklet szennyezett kéz, tárgyak, étel-ital közvetítésével, szájon át kerül egy másik ember szervezetébe
- Az újonnan fertőződött ember megbetegszik, és ugyancsak üríti a vírust
- Ezt a láncolatot **alapos kézmosással**, az élelmiszerek gondos kezelésével, másrészt **védőoltással** lehet megszakítani



KÉZMOSÁS

- Gyakran: WC-használat előtt és után, étkezés, ételkészítés előtt mindig
- Alaposan: meleg, folyó vízzel, szappannal tenyerek, kézhat, ujjközök, körmök alatt szárítás eldobható kéztörölővel a csap elzárása a használt kéztörölővel



VÉDŐOLTÁS

A megbetegedett személy környezetében élők megelőző célú oltása kötelező és ingyenes

Az oltás javasolt azoknak is, akik kockázata fertőző májgyulladás szempontjából nagyobb:

- Fertőzött területre utazóknak
- Férfiaknak, akiknek férfi szexuális partnerük van
- Gyermeket vagy fogyatékosokat ellátó intézmények lakóinak és dolgozóinak

A fenti tájékoztatás nem teljes körű. További információért forduljon háziorvosához vagy a BFKH Népegészségügyi Szakigazgatási Szerve Nemzetközi Oltóhelyéhez (tel.: 465-3809)

Készítette: Budapest Főváros Kormányhivatala Népegészségügyi Szakigazgatási Szerve

Kullancsok által terjesztett fertőzések megelőzése

- Kullancscsípés elleni védekezés
- A kullancs eltávolításának módja
- Védőoltás
- Kiállítás (plüsskullancs)
- Játékok



A rendezett környezet parlagfűmentes

- Kiállítás
- Élő növény bemutatása
- A parlagfű-mentesítés technikái



Félelem nélkül élni!

- A daganatos betegségek korai felismerését szolgáló népegészségügyi szűrővizsgálatok
- Kiállítás, tanácsadás
- Kiadványok, játék
- Emlőönvizsgálat oktatása makk...



„Szerelem - hűség - felelősség - a jövő generáció egészségéért”

- Szerepjátékok
- Felkészítés a családi életre
- Hűség, felelős szexuális magatartás
- Nemi úton terjedő betegségek (kiemelten a HIV/AIDS) prevenciója
- AIDS Világnap rendezvények



Az alkohol csapdái

- Túlzott alkohol- és drogfogyasztás következményei
- Közúti és háztartási balesetek megelőzése
- Függség, annak jelei
- Szimulációs szemüveg stb.



Kiemelt életkori csoportok

- „No 1 az Egészség” (általában iskolákban)
 - életkornak megfelelő alapismek
 - aktivizáló módszerek
- „Egészséged jövője rajtad múlik” (közösségi közterületek és intézmények)
- Munkahelyi egészségfejlesztési programok



Hátrányos helyzetűek

- Hátrányos helyzetűeket oktató-nevelő általános iskola
- Időskorúak:
 - Napközi otthon
 - Bentrakásos intézmény



Civil szervezetekkel való együttműködés

Pápai Páriz Egészségnevelési Országos Egyesület

Szövetség a dohányzás visszaszorításáért

Rákbetegek Országos Szövetsége

Magyar Rákellenes Liga

Gondolkodj Egészségesen

Magyarország átfogó egészségvédelmi szűrőprogramja

Egészségesebb Óvodák hálózata

Buda XI SE

Anygyalföldért Egyesület

Mi Falunkért Alapítvány Szokolya





Köszönöm a figyelmet!